

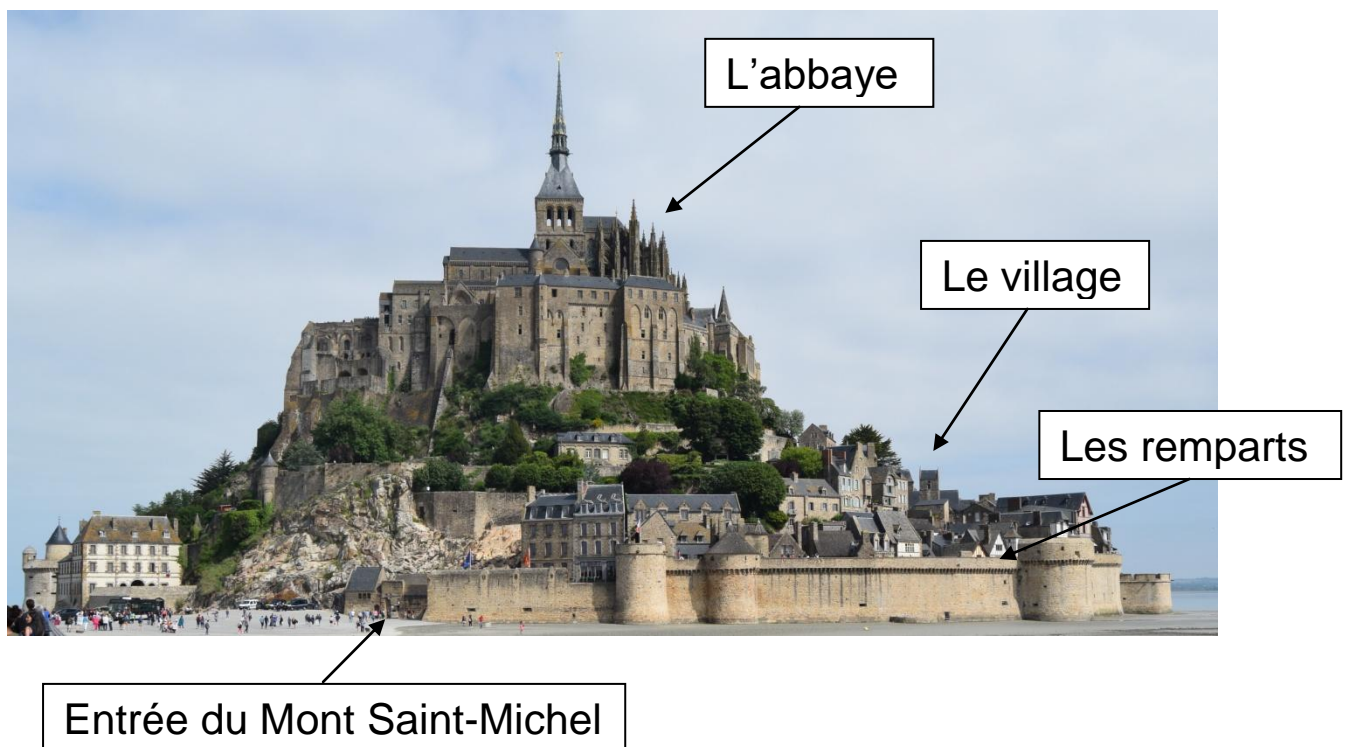
# Guide du Mont Saint-Michel en français simplifié



# Bienvenue au Mont Saint-Michel !

Au Mont Saint-Michel on peut :

- se promener dans le village
- visiter une abbaye
- se promener sur les remparts



## L'Office de tourisme

L'office de tourisme se trouve au début de la rue principale du village.

L'Office de tourisme est dans le même bâtiment que La Poste.

A l'Office de tourisme vous pourrez :

- Avoir des renseignements pour la visite du Mont Saint-Michel
- Réserver la visite de l'abbaye
- Avoir des renseignements pour se promener sur le sable avec un guide
- Avoir des renseignements sur les endroits à visiter dans les environs du Mont Saint-Michel
- Acheter des souvenirs

L'Office de tourisme est ouvert tous les jours sauf le 25 décembre et le 01 janvier.

📞 Téléphone : 02.33.60.14.30

🖱 Email : [tourisme.lemontsaintmichel@msm-normandie.fr](mailto:tourisme.lemontsaintmichel@msm-normandie.fr)

💻 Site Internet : [www.ot-montsaintmichel.com](http://www.ot-montsaintmichel.com)



**L'Office de tourisme du Mont Saint-Michel**

## Découvrir l'histoire du Mont Saint-Michel

Le Mont Saint-Michel est très ancien.

Autrefois il y avait seulement une église au sommet.

La première église a été construite il y a environ 1300 ans.

Plus tard on a agrandi l'église.

Maintenant c'est une abbaye.

Une église s'appelle une abbaye quand une **communauté religieuse** y vit.

Une communauté religieuse ce sont des hommes ou des femmes qui ont décidé de consacrer leur vie à Dieu.

Au Mont Saint-Michel deux communautés religieuses vivent à l'abbaye.

Il y a une communauté religieuse :

- composée d'hommes :

On dit que les hommes sont des moines.

On les appelle aussi « Les Frères ».

- composée de femmes :

On dit que les femmes sont des moniales.

On les appelle aussi « Les Sœurs ».

Les Frères



Les Sœurs

**Les communautés religieuses de l'abbaye du Mont Saint-Michel**

Les communautés religieuses du Mont Saint-Michel s'appellent  
« Les Fraternités Monastiques de Jérusalem ».

On peut aller à la messe à l'abbaye et rencontrer les communautés religieuses.

Pour savoir à quelle heure il y a une messe il faut demander à l'Office de tourisme.

## Visiter l'abbaye

Pour visiter l'abbaye il faut réserver l'entrée.

Vous pouvez réserver l'entrée à l'Office de Tourisme.

Pour visiter l'abbaye avec un guide il faut réserver plusieurs jours à l'avance.

Le guide explique l'histoire de l'abbaye.

Vous pouvez téléphoner à l'Office de tourisme pour savoir comment réserver une visite guidée.

Vous pouvez aussi visiter l'abbaye sans guide.

Dans l'abbaye on voit :

- ✚ L'église de l'abbaye.

Elle s'appelle l'église abbatiale.

- ✚ Les salles où vivaient les moines autrefois

- ✚ Les salles où les moines recevaient les personnalités autrefois

- + Les salles où ils travaillaient
- + Les salles où ils prenaient leur repas
- + Le cloître

Les moines priaient dans le cloître. Ils **méditaient** aussi. Méditer c'est quand on réfléchit à différents sujets de la vie.

Le cloître permettait aussi de se déplacer entre différentes salles de l'abbaye.

- + La salle où les moines accueillaient les personnes pauvres et **les pèlerins.**

Un pèlerin est une personne qui fait un long voyage pour voir un endroit important pour sa religion.

Aujourd'hui encore de nombreux pèlerins viennent au Mont Saint-Michel.

## Se promener dans le village

Dans le village on voit :

✚ Des maisons très anciennes.

Les premières maisons ont été construites au Moyen-Age.



### Les maisons anciennes



Dans le village il y a aussi :

- des magasins pour acheter des souvenirs
- des hôtels
- des restaurants



## L'église Saint-Pierre

L'église Saint-Pierre est dans la rue principale du village.

Dans l'église Saint-Pierre on peut voir une jolie statue de l'Archange Saint-Michel.

On peut aussi aller à la messe à l'église Saint-Pierre :

Horaires des messes :

Du lundi au vendredi : 11h00

Le samedi : 18h00

Le dimanche : 16h30



**L'église Saint-Pierre**



**L'intérieur de l'église**



**La statue de l'Archange  
Saint-Michel**



## Les jardins

Dans le village il y a des jardins.

Les jardins sont au pied de l'abbaye.



**Les jardins**

Depuis les jardins il y a une jolie vue sur l'abbaye et la baie.



**Vue sur l'abbaye**



**Vue sur la baie**

## Se promener sur les remparts



Montez l'escalier en face de l'Office de tourisme.  
En-haut tournez à gauche pour aller vers l'abbaye.

**L'escalier en face de l'Office de tourisme**

Depuis les remparts vous aurez une très jolie vue sur la baie.



**Il y a une belle vue sur la baie depuis les remparts**

## Visiter les musées

Il y a 4 musées au Mont Saint-Michel.

### 1. Le Musée de la Mer

On voit :

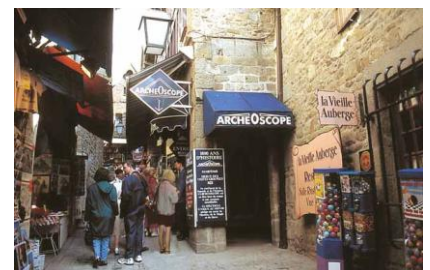
- des maquettes des bateaux
- des films qui parlent des marées
- il y a aussi des panneaux à lire qui expliquent ce que sont les marées.



**Le Musée de la mer**

### 2. L'Archéoscope

On voit une vidéo qui explique l'histoire du Mont-Saint-Michel.



**L'Archéoscope**

### 3. Le Logis Tiphaine

On visite une ancienne maison  
qui a été habitée par un chevalier.



**Le Logis Tiphaine**

### 4. Le Musée Historique

On voit :

- Des objets anciens  
qui ont été trouvés au Mont-Saint-Michel
- Autrefois l'abbaye a été une prison.  
On explique comment cela était à cette époque.
- Des personnages en cire racontent l'histoire du Mont-Saint-Michel.



**Le Musée Historique**

## Découvrir la nature

### Les moutons de la baie du Mont Saint-Michel

Dans la région on élève des moutons.

Généralement un mouton est blanc.

Mais ici vous verrez aussi des moutons avec la tête noire et les pattes noires.

Les moutons avec la tête noire et les pattes noires sont d'une race spécifique de notre région.

Cette race s'appelle « Le Grévin de la Baie du Mont Saint-Michel ».



**Mouton classique**



**Race Grévin**



**Les 2 types de moutons**

Le Grévin est élevé dans la Baie du Mont Saint-Michel.

La Baie est très grande donc le Grévin doit beaucoup marcher pour trouver sa nourriture.

Comme il marche beaucoup sa chair n'est pas très grasse.

Le Grévin aime manger de la **puccinellie, de l'obione et de la salicorne.**

La puccinellie, l'obione et la salicorne sont des plantes que l'on trouve dans la baie du Mont Saint-Michel.



**L'obione**

Ces plantes poussent dans des endroits parfois recouverts par la mer. Elles ont un goût un peu salé à cause de l'eau de mer.

Les moutons aiment manger ces plantes au goût salé.

Cela donne un très bon goût à cette viande.

Souvent on peut aussi voir des moutons à Ardevon, à côté du Mont Saint-Michel.



## Se promener

### € + Dans la baie du Mont Saint-Michel



**Faire une balade dans la baie avec un guide :  
Le guide vous donnera des explications sur ce que vous voyez.**

Il faut obligatoirement demander à un guide pour faire une promenade dans la baie.

Le guide donne des explications sur ce que vous voyez.

Pour faire une balade dans la baie contactez :  
« Chemins de la baie »

📞 Téléphone : 02.33.89.80.88

✉ Adresse email : [contact@cheminsdelabaie.com](mailto:contact@cheminsdelabaie.com)

💻 Site internet : [www.cheminsdelabaie.com](http://www.cheminsdelabaie.com)

Ce document a été relu par Séverine Pinchon de Coordination Handicap Normandie. Novembre 2020.

Crédits photos : ©OTMSMN\_A-Lamoureux, ©OTMSMN\_Neil-Grant, ©OTMSMN\_Jim-Prod ; @audic2417