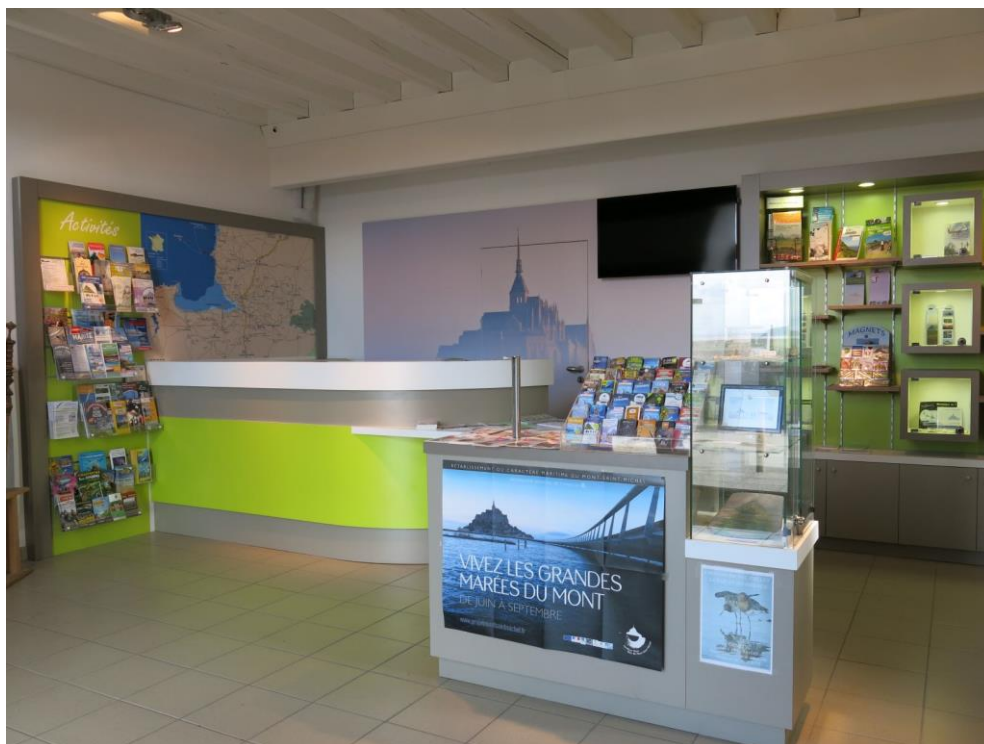




Registre Public d'Accessibilité

Bureau d'Information Touristique de Genêts



Bureau d'Information Touristique de Genêts

Adresse : 4 Place des Halles

50530 Genêts

📞 Téléphone : 02.33.89.64.00

✉ Adresse mail : tourisme.genets@msm-normandie.fr

Responsable du BIT : Mme Karine Loqué

Numéro de SIRET : 81756789400016

1) Les prestations proposées

- Poste d'accueil dédié aux personnes en situation de handicap avec comptoir surbaissé.
- Boucle magnétique pour les personnes malentendantes.
Le personnel est formé à l'utilisation de la boucle magnétique.
- « Guide de l'Accessibilité » :
Ce guide recense les activités labellisées Tourisme & Handicap sur l'ensemble du territoire « Mont Saint-Michel – Normandie » ainsi que les sites et activités repérés par l'Association Handibaie.
- « Guide de l'Accessibilité du Mont Saint-Michel » :
Ce guide vous donne des informations pratiques pour préparer votre visite du Mont Saint-Michel.
- Documentation en FALC (Facile A Lire et à Comprendre) pour le Bureau d'Information Touristique de Genêts, et les Bureaux d'Information Touristique du territoire sur demande.
- Recensement des places de stationnement adaptées à proximité des Bureaux d'Information Touristique du territoire Mont Saint-Michel Normandie.
- Recensement des toilettes adaptées.
- Page d'informations dédiées sur le site internet de l'Office de tourisme : www.ot-montsaintmichel.com
Consulter la rubrique « Pratique » puis « Tourisme pour tous ».

Les services qui ne sont pas accessibles :

✗ Accès : la pente de la rampe d'accès est supérieure à 12%.

Les démarches sont en cours pour l'installation :

- d'un chasse-roue pour éviter les chutes.
- d'une sonnette pour demander de l'aide.

✗ Pas de documentation en braille.

2) Formation du personnel d'accueil

Le personnel est formé à l'accueil des personnes en situation de handicap.

- L'ensemble du personnel a suivi la formation « Accueil des personnes en situation de handicap » avec Coordination Handicap Normandie ou Accessitour.

Objectifs de la formation :

- Connaître les familles de handicaps et comprendre leurs besoins spécifiques
- Connaître les aides techniques pour chaque type de handicap
- Acquérir les techniques d'accueil pour être à l'aise face au public en situation de handicap
- Connaître les attentes en matière de tourisme et les enjeux
- Comprendre les exigences des règles d'accessibilité
- Connaître le réseau associatif

Dates de formation :

- Karine Loqué : 12 et 13 mars 2015. Durée : 14 heures.
- Sandrine Silva : 05 et 06 février 2018. Durée : 14 heures.
- Isabelle Aupinel : 26 et 27 novembre 2020. Durée : 14 heures.

- Une personne a suivi une formation d'initiation à la Langue des Signes.

Dates de formation :

Karine Loqué : 01, 02 et 08 décembre 2020.

Durée : 14 heures

3) Les documents en annexe

- L'accessibilité du Bureau d'Information Touristique a été évaluée le 23 septembre 2019 par Mme Séverine Pinchon de Coordination Handicap Normandie. Le compte-rendu de cette visite est en annexe.
- Guide « Bien accueillir les personnes handicapées ».
- Guide FALC « Bien accueillir les personnes handicapées ».

4) Référente Handicap

Contact de la référente Handicap pour les Bureaux d'Information Touristique du territoire Mont Saint-Michel – Normandie.

Mme Nadège Lehobey

① Téléphone : 02.33.60.14.30

✉ Mail : nadege.lehobey@msm-normandie.fr

Vous pouvez consulter le Registre Public d'Accessibilité à l'accueil du Bureau d'Information Touristique et sur notre site internet.