



Informations marées 2021

MONT SAINT MICHEL



Présentation des marées 2021

**Les hauteurs d'eau et horaires sont élaborées par rapport au port de référence de
Saint-Malo**

Correction à apporter de +1m au Mont St Michel

Mascaret visible entre 1h30 et 2h environ avant la pleine mer



Quelques informations

- Stationnement réglementé des véhicules de livraisons à partir d'une hauteur d'eau de 12,10m**
- Vigilance submersion marine totale du terre-plein à partir de 12,75 m**
- Accès par le passage dans les rochers à partir d'une hauteur d'eau de 12,10 m
(blocage de la porte de l'avancée et des Fanils)**

Calendrier des marées 2021

Accès intra-muros perturbés



Rappel de risque d'insularité pour l'année 2021 avec une hauteur d'eau supérieure à 12,75 m

JANVIER :

FEVRIER :

MARS : Lundi 1 matin, mardi 2 matin – Lundi 29 matin et soir, mardi 30 matin et soir, mercredi 31 matin et soir

AVRIL : Mardi 27 matin et soir, mercredi 28 matin et soir, jeudi 29 matin et soir

MAI :

JUIN :

JUILLET :

AOÛT :

SEPTEMBRE : Jeudi 9 soir

OCTOBRE : Jeudi 7 soir, vendredi 8 matin et soir, samedi 9 matin et soir

NOVEMBRE : Vendredi 5 matin et soir, samedi 6 matin et soir, dimanche 7 matin

DECEMBRE :

** Les horaires d'accès Intra-muros peuvent évoluer en fonction des conditions météorologiques*

Rappel d'utilisation du passage dans les rochers pour l'année 2021 **pour les marées supérieures à 12,10 m**

• **JANVIER** : Jeudi 14 matin, vendredi 15 matin – Dimanche 31 matin

• **FEVRIER** : Lundi 1 matin – Samedi 13 matin, dimanche 14 matin – Dimanche 28 matin et soir

• **MARS** : Lundi 1 soir, mardi 2 soir, mercredi 3 matin – Dimanche 28 matin et soir

• **AVRIL** : Jeudi 1 matin et soir – Lundi 26 matin et soir – Vendredi 30 matin et soir

• **MAI** : Mardi 25 soir, mercredi 26 matin et soir, jeudi 27 matin et soir, vendredi 28 matin et soir

• **JUIN** : Vendredi 25 soir, samedi 26 soir

• **JUILLET** : Dimanche 25 soir, lundi 26 soir

• **AOÛT** : Mercredi 11 soir - Dimanche 22 soir, lundi 23 soir, mardi 24 soir, mercredi 25 soir

• **SEPTEMBRE** : Du mardi 7 soir au samedi 11 matin – Du lundi 20 soir au jeudi 23 soir

• **OCTOBRE** : Mercredi 6 matin et soir, jeudi 7 matin, dimanche 10 matin et soir

• **NOVEMBRE** : Jeudi 4 matin et soir, dimanche 7 soir, lundi 8 matin

• **DECEMBRE** : Vendredi 3 soir au mardi 7 matin

** Les horaires d'accès Intra-muros peuvent évoluer en fonction des conditions météorologiques*

JANVIER 2021

					Accès impossible (Mont insulaire)		Accès impossible aux Fanils - Porte de l'avancée	
Jour	Date	Coefficient	Hauteur d'eau (m)	Horaire de pleine mer	Accès impossible	Accès possible	Accès impossible	Accès Possible
Jeudi	14	92	12,15	07h51			07h30	08h10
vendredi	15	92	12,15	08h33			08h15	08h50
Dimanche	31	93	12,25	08h51			08h20	09h20

Légende :

Risque de submersion

Début de submersion

Fin de submersion

FEVRIER 2021

					Accès impossible (Mont insulaire)		Accès impossible aux Fanils - Porte de l'avancée	
Jour	Date	Coefficient	Hauteur d'eau (m)	Horaire de pleine mer	Accès impossible	Accès possible	Accès impossible	Accès possible
Lundi	1	92	12,25	09h31			09h00	10h00
Samedi	13	93	12,25	08h18			07h50	08h45
Dimanche	14	91	12,20	08h53			08h30	09h10
Dimanche	28	101	12,55	07h57			07h15	08h40
Dimanche	28	104	12,45	20h23			19h45	21h05

Légende :

Risque de submersion

Début de submersion

Fin de submersion

DEBUT MARS 2021

					Accès impossible (Mont insulaire)		Accès impossible aux Fanils - Porte de l'avancée	
Jour	Date	Coefficient	Hauteur d'eau (m)	Horaire de pleine mer	Accès impossible	Accès possible	Accès impossible	Accès possible
Lundi	1	106	12,85	08h37	08h10	09h00	07h45	09h35
Lundi	1	106	12,65	21h02			20h15	21h50
Mardi	2	105	12,90	09h16	08h50	09h40	08h15	10h15
Mardi	2	102	12,50	21h39			21h00	22h20
Mercredi	3	98	12,55	09h54			09h15	10h40
Dimanche	14	92	12,20	07h55			07h30	08h20
Lundi	15	92	12,20	08h27			08h00	08h50

Légende :

Risque de submersion

Début de submersion

Fin de submersion

FIN MARS 2021

					Accès impossible (Mont insulaire)		Accès impossible aux Fanils - Porte de l'avancée	
Jour	Date	Coefficient	Hauteur d'eau (m)	Horaire de pleine mer	Accès impossible	Accès possible	Accès impossible	Accès possible
Dimanche	28	97	12,20	07h52			07h25	08h15
Dimanche	28	103	12,40	20h20			19h45	21h00
Lundi	29	107	12,85	08h35	08h10	09h00	07h40	09h35
Lundi	29	111	12,85	21h00	20h35	21h25	20h05	22h00
Mardi	30	112	13,15	09h16	08h40	09h55	08h10	10h25
Mardi	30	112	13,00	21h40	21h10	22h10	20h40	22h50
Mercredi	31	111	13,15	09h56	09h20	10h35	08h50	11h05
Mercredi	31	107	12,80	22h17	22h00	22h30	21h25	23h15

Légende :

Risque de submersion

Début de submersion

Fin de submersion

AVRIL 2021

					Accès impossible (Mont insulaire)		Accès impossible aux Fanils - Porte de l'avancée	
Jour	Date	Coefficient	Hauteur d'eau (m)	Horaire de pleine mer	Accès impossible	Accès possible	Accès impossible	Accès possible
Jeudi	1	102	12,70	10h35			09h45	11h25
Jeudi	1	96	12,25	22h55			22h25	23h20
Lundi	26	98	12,20	07h23			07h00	07h50
Lundi	26	103	12,45	19h50			19h15	20h30
Mardi	27	107	12,80	08h08	07h50	08h20	07h20	09h10
Mardi	27	110	12,90	20h33	20h10	21h00	19h35	21h35
Mercredi	28	111	13,05	08h52	08h20	09h25	07h50	10h00
Mercredi	28	111	13,00	21h15	20h45	21h45	20h15	22h20
Jeudi	29	108	12,95	09h35	09h05	10h05	08h35	10h40
Jeudi	29	105	12,75	21h55	21h50	22h00	21h05	22h50
Vendredi	30	99	12,45	10h16			09h40	10h55
Vendredi	30	93	12,20	22h36			22h15	23h00

Légende :

Risque de submersion

Début de submersion

Fin de submersion

MAI 2021

					Accès impossible (Mont insulaire)		Accès impossible aux Fanils - Porte de l'avancée	
Jour	Date	Coefficient	Hauteur d'eau (m)	Horaire de pleine mer	Accès impossible	Accès possible	Accès impossible	Accès possible
Mardi	25	97	12,15	19h20			19h00	19h40
Mercredi	26	100	12,30	07h42			07h10	08h10
Mercredi	26	103	12,50	20h08			19h30	20h50
Jeudi	27	103	12,50	08h30			07h50	09h10
Jeudi	27	103	12,65	20h53			20h10	21h40
Vendredi	28	101	12,40	09h17			08h40	09h55
Vendredi	28	98	12,45	21h38			21h00	22h20

Légende :

Risque de submersion

Début de submersion

Fin de submersion

JUIN 2021

					Accès impossible (Mont insulaire)		Accès impossible aux Fanils - Porte de l'avancée	
Jour	Date	Coefficient	Hauteur d'eau (m)	Horaire de pleine mer	Accès impossible	Accès possible	Accès impossible	Accès Possible
Vendredi	25	95	12,20	20h39			20h15	21h05
Samedi	26	93	12,20	21h27			21h00	21h55

Légende :

Risque de submersion

Début de submersion

Fin de submersion

JUILLET 2021

					Accès impossible (Mont insulaire)		Accès impossible aux Fanils - Porte de l'avancée	
Jour	Date	Coefficient	Hauteur d'eau (m)	Horaire de pleine mer	Accès impossible	Accès possible	Accès impossible	Accès possible
Dimanche	25	93	12,20	21h16			20h50	21h40
Lundi	26	91	12,20	21h58			21h30	22h25

Légende :

Risque de submersion

Début de submersion

Fin de submersion

AOUT 2021

					Accès impossible (Mont insulaire)		Accès impossible aux Fanils - Porte de l'avancée	
Jour	Date	Coefficient	Hauteur d'eau (m)	Horaire de pleine mer	Accès impossible	Accès possible	Accès impossible	Accès possible
Mercredi	11	89	12,15	22h09			21h50	22h20
Dimanche	22	91	12,10	20h19			20h15	20h25
Lundi	23	94	12,40	21h00			20h25	21h40
Mardi	24	94	12,40	21h37			21h00	22h15
Mercredi	25	89	12,20	22h11			21h45	22h35

Légende :

Risque de submersion

Début de submersion

Fin de submersion

SEPTEMBRE 2021

					Accès impossible (Mont insulaire)		Accès impossible aux Fanils - Porte de l'avancée	
Jour	Date	Coefficient	Hauteur d'eau (m)	Horaire de pleine mer	Accès impossible	Accès possible	Accès impossible	Accès possible
Mardi	7	94	12,30	20h34			20h05	21h05
Mercredi	8	97	12,20	08h59			08h35	09h25
Mercredi	8	100	12,65	21h12			20h25	22h00
Jeudi	9	101	12,45	09h37			09h00	10h15
Jeudi	9	100	12,75	21h50	21h40	22h10	21h00	22h45
Vendredi	10	99	12,40	10h13			09h40	10h50
Vendredi	10	96	12,55	22h27			21h50	23h10
Samedi	11	92	12,10	10h48			10h35	11h05
Lundi	20	91	12,20	19h58			19h35	20h20
Mardi	21	94	12,45	20h35			20h00	21h15
Mercredi	22	94	12,15	08h54			08h35	09h15
Mercredi	22	94	12,45	21h09			20h35	21h50
Jeudi	23	92	12,10	09h25			09h10	09h40
Jeudi	23	90	12,20	21h40			21h15	22h05

Légende :

Risque de submersion

Début de submersion

Fin de submersion

OCTOBRE 2021

					Accès impossible (Mont insulaire)		Accès impossible aux Fanils - Porte de l'avancée	
Jour	Date	Coefficient	Hauteur d'eau (m)	Horaire de pleine mer	Accès impossible	Accès possible	Accès impossible	Accès possible
Mercredi	6	97	12,20	07h54			07h30	08h20
Mercredi	6	101	12,65	20h09			19h20	21h00
Jeudi	7	105	12,65	08h33			07h45	09h25
Jeudi	7	107	13,05	20h49	20h20	21h20	19h50	22h00
Vendredi	8	108	12,90	09h11	08h50	09h25	08h15	10h10
Vendredi	8	107	13,05	21h27	21h00	22h00	20h30	22h35
Samedi	9	105	12,80	09h49	09h30	10h10	09h00	10h50
Samedi	9	101	12,75	22h06	22h00	22h15	21h15	23h00
Dimanche	10	95	12,35	10h26			09h55	11h00
Dimanche	10	89	12,10	22h44			22h30	23h00

Légende :

Risque de submersion

Début de submersion

Fin de submersion

NOVEMBRE 2021

					Accès impossible (Mont insulaire)		Accès impossible aux Fanils - Porte de l'avancée	
Jour	Date	Coefficient	Hauteur d'eau (m)	Horaire de pleine mer	Accès impossible	Accès possible	Accès impossible	Accès possible
Jeudi	4	98	12,30	06h22			05h55	06h50
Jeudi	4	102	12,65	18h40			17h55	19h30
Vendredi	5	106	12,75	07h04	06h50	07h20	06h15	08h00
Vendredi	5	108	13,00	19h24	18h55	19h55	18h25	20h35
Samedi	6	108	12,95	07h46	07h15	08h15	06h45	08h50
Samedi	6	107	13,00	20h06	19h35	20h35	19h05	21h15
Dimanche	7	104	12,85	08h27	08h05	08h50	07h35	09h25
Dimanche	7	100	12,65	20h49			20h05	21h40
Lundi	8	95	12,40	09h08			08h40	09h50

Légende :

Risque de submersion

Début de submersion

Fin de submersion

DECEMBRE 2021

					Accès impossible (Mont insulaire)		Accès impossible aux Fanils - Porte de l'avancée	
Jour	Date	Coefficient	Hauteur d'eau (m)	Horaire de pleine mer	Accès impossible	Accès possible	Accès impossible	Accès possible
Vendredi	3	96	12,20	18h14			17h50	18h40
Samedi	4	100	12,45	06h39			06h05	07h20
Samedi	4	102	12,55	19h03			18h20	19h50
Dimanche	5	103	12,70	07h26			06h35	08h15
Dimanche	5	103	12,60	19h51			19h10	20h40
Lundi	6	101	12,65	08h12			07h25	09h00
Lundi	6	98	12,35	20h39			20h10	21h15
Mardi	7	95	12,35	08h58			08h30	09h35

Légende :

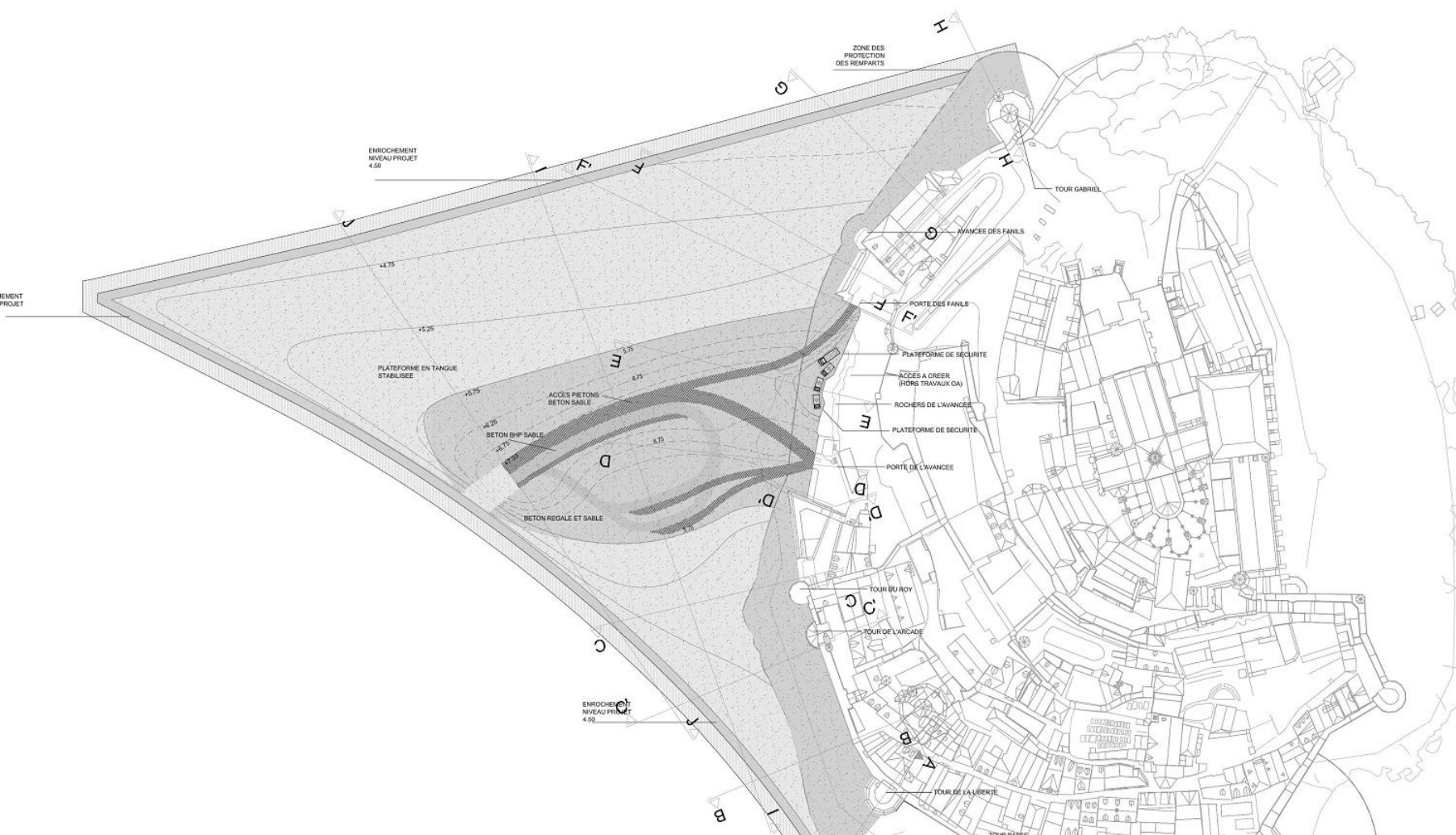
Risque de submersion

Début de submersion

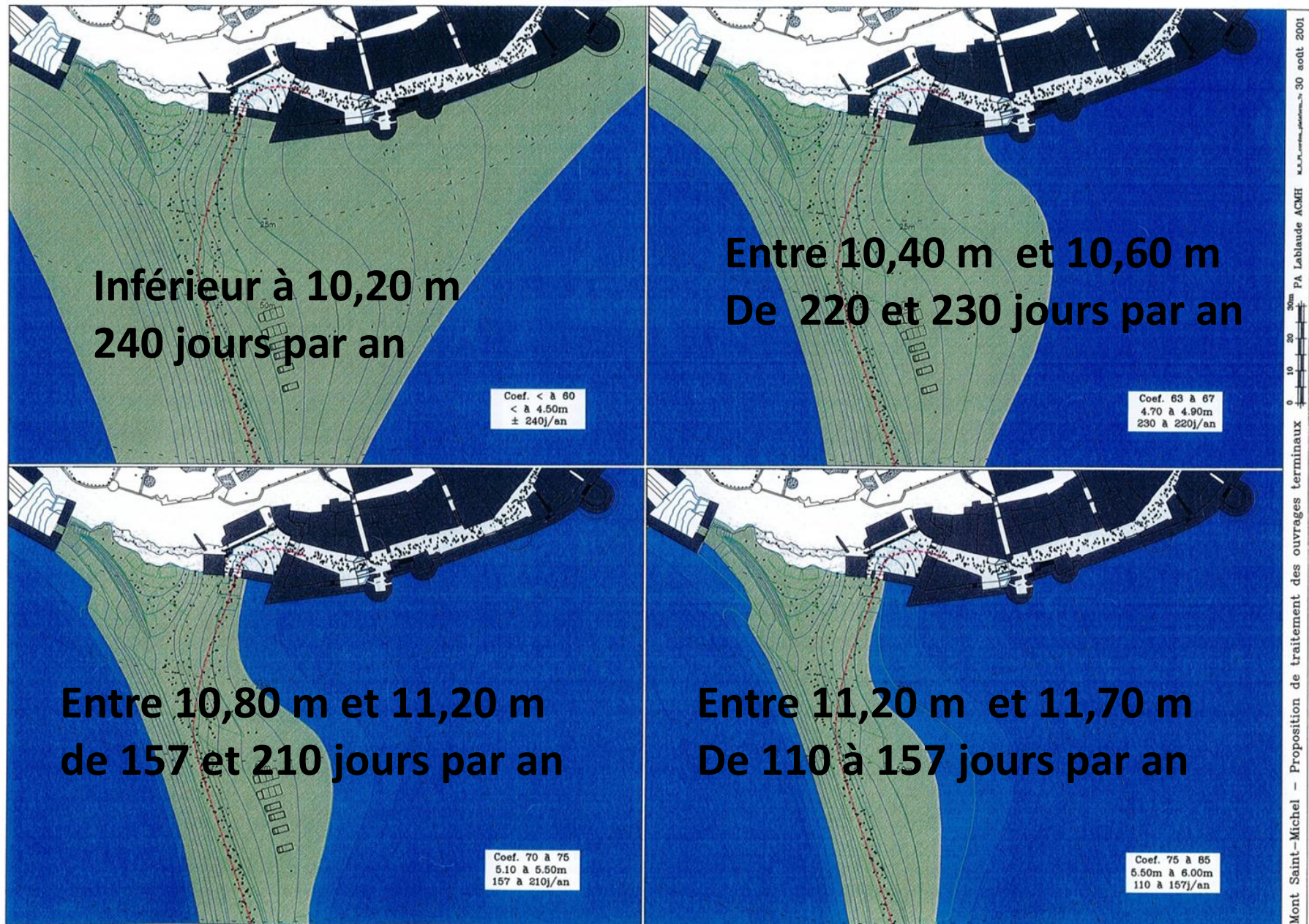
Fin de submersion

PLAN DE SITUATION ESPLANADE

Correspondance de 12,25 m par rapport à St Malo (hauteur de la porte des fanils et de la porte de l'avancée)
Correspondance de 13 m par rapport à St Malo (hauteur du gué) Insularité
Correspondance de 13,70 m par rapport à St Malo (hauteur de la plateforme de sécurité)



Evolution suivant la hauteur d'eau



Evolution suivant le coefficient, la hauteur d'eau et conditions météorologiques

Stationnement interdit à compter de 12,25m

Entre 11,70 m et 12,25 m

Accès possible par la porte des fanils et la porte de l'avancée
Jusqu'à 12,25 m

De 60 à 110 jours par an

Coef. 85 à 95
6.00m à 6.55m
60 à 110j/an

À partir de 12,25m

Accès impossible par la porte des fanils et la porte de l'avancée
Utilisation du passage dans les rochers

De 40 à 44 jours par an

Coef. 100 à 103
6.80m à 7.00m
40 à 44j/an

Entre 12,70 m et 13,00 m
Risque d'insularité suivant météo, vigilance à mettre en place à partir de 12,85 m

De 16 à 40 jours par an

Coef. 103 à 107
7.00m à 7.30m
16 à 40j/an

À partir de 13 m

Insularité ,
Dispositif marée en place
Plus de circulation

De 2 à 12 jours par an

Coef. 110 à 120
7.50 à 8.00m
0 à 2/12j/an

Temps d'attente approximatif pour les marées supérieures à 13m impactant l'accessibilité des piétons

13,00m	1h00	30 mn	30 mn	
13,10m	1h10	30 mn	40mn	10 cm
13,20m	1h20	40 mn	40mn	20 cm
13,30m	1h30	40 mn	50 mn	30 cm
13,40m	1h40	50 mn	50 mn	40 cm
13,50m	1h50	50 mn	1h00	50 cm
13,60m	2h00	1h00	1h00	60 cm
13,70m	2h10	1h00	1h10	70 cm
13,80m	2h20	1h10	1h10	80 cm

Pour toutes les marées supérieures à 13 m

**Temps d'attente approximatif pour les marées impactant
les livraisons avec chariots élévateurs (fanils et porte de l'avancée indisponibles)**

12,20m	50 mn	25 mn	25 mn	13,00m	2 h10	1h00	1h10
12,30m	1h00	30 mn	30 mn	13,10m	2h20	1h00	1h20
12,40m	1h10	30 mn	40 mn	13,20m	2h30	1h10	1h20
12,50m	1h20	40 mn	40 mn	13,30m	2h40	1h20	1h20
12,60m	1h30	40 mn	50 mn	13,40m	2h50	1h20	1h30
12,70m	1h40	50 mn	50 mn	13,50m	3h00	1h20	1h40
12,80m	1h50	50 mn	1h00	13,60m	3h10	1h30	1h40
12,90m	2h00	1h00	1h00	13,70m	3h20	1h30	1h50
				13,80m	3h40	1h40	2h00

Pour toutes les marées supérieures à 12,25 m

**Toutes ces informations
sont consultables
sur le site internet
de la commune ou de l'office
de tourisme**

**www.mairie-lemontsaintmichel.fr
www.ot-montsaintmichel.com**

**Contact marée : Police Municipale 06-07-28-29-14
pmmtstmichel@wanadoo.fr**