



Informations marées 2022

MONT SAINT MICHEL



Présentation des marées 2022

**Les hauteurs d'eau et horaires sont élaborées par rapport au port de référence de
Saint-Malo**

Correction à apporter de +1m au Mont St Michel

Mascaret visible entre 1h30 et 2h environ avant la pleine mer



Quelques informations

- Stationnement réglementé des véhicules de livraisons à partir d'une hauteur d'eau de 12,10m**
- Vigilance submersion marine totale du terre-plein à partir de 12,75 m**
- Accès par le passage dans les rochers à partir d'une hauteur d'eau de 12,10 m
(blocage de la porte de l'avancée et des Fanils)**

Calendrier des marées 2022

Accès intra-muros perturbés



Rappel de risque d'insularité pour l'année 2022 avec une hauteur d'eau supérieure à 12,70 m

JANVIER :

FEVRIER : Le Jeudi 3 matin

MARS: Le Vendredi 4 matin

AVRIL :

MAI :

JUIN :

JUILLET :

AOÛT : Le Samedi 13 soir, le Dimanche 14 soir

SEPTEMBRE : Le Samedi 10 soir, le Dimanche 11 soir, le Lundi 12 soir

OCTOBRE : Le Lundi 10 soir

NOVEMBRE :

DECEMBRE :

** Les horaires d'accès Intra-muros peuvent évoluer en fonction des conditions météorologiques*

Rappel d'utilisation du passage dans les rochers pour l'année 2022 **pour les marées supérieures à 12,10 m**

JANVIER : Du Lundi 3 matin au Jeudi 6 matin

FEVRIER : Le Mardi 1 matin, du Mercredi 2 matin au Vendredi 4 matin, Samedi 5 matin

MARS : Du mercredi 2 matin au Dimanche 6 matin, du samedi 19 matin au Mardi 22 matin

AVRIL : Du Vendredi 1 matin au Dimanche 3 matin, du Samedi 16 soir au Mercredi 20 matin

MAI : Du Lundi 16 matin au Mercredi 18 soir

JUIN : Le Mercredi 15 soir et Jeudi 16 soir

JUILLET : Le Jeudi 14 soir, du Vendredi 15 soir au Samedi 16 soir, Le Dimanche 17 soir

AOÛT : Du Vendredi 12 soir au Lundi 15 soir, le Lundi 29 soir

SEPTEMBRE : Du Vendredi 9 soir au Mardi 13 soir, du Lundi 26 soir au Jeudi 29 soir

OCTOBRE : Du Samedi 8 soir au Mercredi 12 soir, du Mardi 25 soir au Vendredi 28 soir

NOVEMBRE : Le Lundi 7 soir, du Mardi 8 soir au Mercredi 9 matin, du Jeudi 24 matin au Samedi 26 matin

DECEMBRE : Du Samedi 24 matin au Lundi 26 matin

** Les horaires d'accès Intra-muros peuvent évoluer en fonction des conditions météorologiques*

JANVIER 2022

					Accès impossible (Mont insulaire)		Accès impossible aux Fanils - Porte de l'avancée	
Jour	Date	Coefficient	Hauteur d'eau (m)	Horaire de pleine mer	Accès impossible	Accès possible	Accès impossible	Accès possible
Lundi	3	97	12,30	07h16			06h45	07h45
Lundi	3	99	12,20	19h45			19h20	20h10
Mardi	4	99	12,50	08h06			07h35	08h45
Mardi	4	99	12,20	20h34			20h10	21h00
Mercredi	5	97	12,50	08h53			08h15	09h35
Jeudi	6	91	12,20	09h38			09h15	10h05

Légende :

Risque de submersion

Début de submersion

Fin de submersion

FEVRIER 2022

					Accès impossible (Mont insulaire)		Accès impossible aux Fanils - Porte de l'avancée	
Jour	Date	Coefficient	Hauteur d'eau (m)	Horaire de pleine mer	Accès impossible	Accès possible	Accès impossible	Accès possible
Mardi	1	94	12,10	07h12			07h00	07h25
Mercredi	2	101	12,55	07h59			07h20	08h40
Mercredi	2	102	12,30	20h25			19h55	20h55
Jeudi	3	102	12,70	08h42	08h30	08h50	07h50	09h30
Jeudi	3	100	12,30	21h07			20h40	21h35
Vendredi	4	98	12,55	09h22			08h40	10h00
Samedi	5	89	12,10	09h59			09h45	10h15
Samedi	19	92	12,20	08h53			08h30	09h20
Dimanche	20	90	12,10	09h27			09h15	09h45

Légende :

Risque de submersion

Début de submersion

Fin de submersion

DEBUT MARS 2022

					Accès impossible (Mont insulaire)		Accès impossible aux Fanils - Porte de l'avancée	
Jour	Date	Coefficient	Hauteur d'eau (m)	Horaire de pleine mer	Accès impossible	Accès possible	Accès impossible	Accès possible
Mercredi	2	94	12,10	07h01			06h45	07h15
Mercredi	2	98	12,10	19h27			19h15	19h40
Jeudi	3	101	12,60	07h44			07h00	08h30
Jeudi	3	103	12,40	20h07			19h30	20h40
Vendredi	4	103	12,75	08h23	08h10	08h40	07h30	09h15
Vendredi	4	102	12,45	20h43			20h05	21h25
Samedi	5	100	12,65	08h58			08h10	09h45
Samedi	5	96	12,25	21h16			20h45	21h45
Dimanche	6	92	12,25	09h30			09h00	10h00

Légende :

Risque de submersion

Début de submersion

Fin de submersion

FIN MARS 2022

					Accès impossible (Mont insulaire)		Accès impossible aux Fanils - Porte de l'avancée	
Jour	Date	Coefficient	Hauteur d'eau (m)	Horaire de pleine mer	Accès impossible	Accès possible	Accès impossible	Accès possible
Samedi	19	98	12,35	07h57			07h25	08h30
Samedi	19	100	12,30	20h19			19h50	20h50
Dimanche	20	100	12,55	08h32			07h50	09h10
Dimanche	20	100	12,40	20h53			20h20	21h30
Lundi	21	99	12,50	09h07			08h25	09h50
Lundi	21	96	12,20	21h26			21h00	21h50
Mardi	22	92	12,10	09h41			09h25	09h55

Légende :

Risque de submersion

Début de submersion

Fin de submersion

AVRIL 2022

					Accès impossible (Mont insulaire)		Accès impossible aux Fanils - Porte de l'avancée	
Jour	Date	Coefficient	Hauteur d'eau (m)	Horaire de pleine mer	Accès impossible	Accès possible	Accès impossible	Accès possible
Vendredi	1	97	12,35	08h20			07h45	08h55
Vendredi	1	98	12,25	20h40			20h10	21h10
Samedi	2	98	12,50	08h56			08h15	09h35
Samedi	2	97	12,30	21h13			20h45	21h45
Dimanche	3	95	12,35	09h29			08h55	10h05
Dimanche	3	92	12,10	21h44			21h30	22h00
Samedi	16	97	12,15	20h15			20h00	20h30
Dimanche	17	100	12,45	08h30			07h50	09h10
Dimanche	17	102	12,50	20h51			20h10	21h30
Lundi	18	103	12,65	09h08			08h20	09h55
Lundi	18	102	12,55	21h28			20h50	22h10
Mardi	19	101	12,55	09h45			09h05	10h25
Mardi	19	97	12,35	22h04			21h30	22h35
Mercredi	20	93	12,10	10h23			10h10	10h35

Légende:

Risque de submersion

Début de submersion

Fin de submersion

MAI 2022

					Accès impossible (Mont insulaire)		Accès impossible aux Fanils - Porte de l'avancée	
Jour	Date	Coefficient	Hauteur d'eau (m)	Horaire de pleine mer	Accès impossible	Accès possible	Accès impossible	Accès possible
Lundi	16	97	12,20	08h00			07h35	08h25
Lundi	16	99	12,40	20h23			19h50	21h00
Mardi	17	100	12,40	08h44			08h10	09h20
Mardi	17	100	12,50	21h05			20h35	21h45
Mercredi	18	98	12,30	09h27			09h00	10h00
Mercredi	18	95	12,30	21h47			21h15	22h15

Légende :

Risque de submersion

Début de submersion

Fin de submersion

JUIN 2022

					Accès impossible (Mont insulaire)		Accès impossible aux Fanils - Porte de l'avancée	
Jour	Date	Coefficient	Hauteur d'eau (m)	Horaire de pleine mer	Accès impossible	Accès possible	Accès impossible	Accès possible
Mercredi	15	96	12,30	20h50			20h20	21h20
Jeudi	16	94	12,25	21h38			21h05	22h10

Légende :

Risque de submersion

Début de submersion

Fin de submersion

JUILLET 2022

					Accès impossible (Mont insulaire)		Accès impossible aux Fanils - Porte de l'avancée	
Jour	Date	Coefficient	Hauteur d'eau (m)	Horaire de pleine mer	Accès impossible	Accès possible	Accès impossible	Accès possible
Jeudi	14	95	12,25	20h43			20h15	21h15
Vendredi	15	98	12,45	21h33			20h55	22h10
Samedi	16	97	12,10	10h01			09h45	10h15
Samedi	16	96	12,45	22h20			21h40	23h00
Dimanche	17	89	12,10	23h04			22h50	23h20

Légende :

Risque de submersion

Début de submersion

Fin de submersion

AOUT 2022

					Accès impossible (Mont insulaire)		Accès impossible aux Fanils - Porte de l'avancée	
Jour	Date	Coefficient	Hauteur d'eau (m)	Horaire de pleine mer	Accès impossible	Accès possible	Accès impossible	Accès possible
Vendredi	12	99	12,50	20h35			19h55	21h15
Samedi	13	102	12,30	09h03			08h30	09h30
Samedi	13	103	12,85	21h21	20h55	21h55	20h20	22h20
Dimanche	14	103	12,45	09h46			09h05	10h25
Dimanche	14	102	12,85	22h03	21h40	22h30	21h00	23h00
Lundi	15	99	12,30	10h26			09h55	10h55
Lundi	15	95	12,50	22h41			22h00	23h20
Lundi	29	88	12,10	21h33			21h20	21h45

Légende :

Risque de submersion

Début de submersion

Fin de submersion

DEBUT SEPTEMBRE 2022

					Accès impossible (Mont insulaire)		Accès impossible aux Fanils - Porte de l'avancée	
Jour	Date	Coefficient	Hauteur d'eau (m)	Horaire de pleine mer	Accès impossible	Accès possible	Accès impossible	Accès possible
Vendredi	9	93	12,10	19h34			19h20	19h50
Samedi	10	98	12,10	08h00			07h45	08h15
Samedi	10	102	12,75	20h19	20h05	20h35	19h30	21h10
Dimanche	11	104	12,55	08h43			08h00	09h25
Dimanche	11	105	13,00	21h00	20h30	21h30	20h00	22h00
Lundi	12	105	12,65	09h22			08h35	10h10
Lundi	12	103	12,95	21h38	21h05	22h10	20h35	22h40
Mardi	13	100	12,50	09h57			09h20	10h40
Mardi	13	95	12,55	22h12			21h30	22h50

Légende :

Risque de submersion

Début de submersion

Fin de submersion

FIN SEPTEMBRE 2022

					Accès impossible (Mont insulaire)		Accès impossible aux Fanils - Porte de l'avancée	
Jour	Date	Coefficient	Hauteur d'eau (m)	Horaire de pleine mer	Accès impossible	Accès possible	Accès impossible	Accès possible
Lundi	26	93	12,25	20h35			20h05	21h00
Mardi	27	95	12,15	08h56			08h40	09h10
Mardi	27	95	12,45	21h08			20h30	21h45
Mercredi	28	95	12,25	09h28			09h00	10h00
Mercredi	28	94	12,40	21h41			21h05	22h15
Jeudi	29	92	12,10	09h59			09h45	10h15
Jeudi	29	88	12,10	22h13			22h00	22h30

Légende :

Risque de submersion

Début de submersion

Fin de submersion

DEBUT OCTOBRE 2022

					Accès impossible (Mont insulaire)		Accès impossible aux Fanils - Porte de l'avancée	
Jour	Date	Coefficient	Hauteur d'eau (m)	Horaire de pleine mer	Accès impossible	Accès possible	Accès impossible	Accès possible
Samedi	8	93	12,20	19h13			18h50	19h40
Dimanche	9	97	12,15	07h37			07h25	07h50
Dimanche	9	100	12,65	19h55			19h05	20h40
Lundi	10	101	12,50	08h16			07h35	08h45
Lundi	10	101	12,80	20h33	20h10	20h55	19h45	21h30
Mardi	11	100	12,55	08h51			08h10	09h30
Mardi	11	98	12,65	21h09			20h20	21h55
Mercredi	12	95	12,35	09h24			08h55	09h55
Mercredi	12	91	12,25	21h41			21h10	22h10

Légende :

Risque de submersion

Début de submersion

Fin de submersion

FIN OCTOBRE 2022

					Accès impossible (Mont insulaire)		Accès impossible aux Fanils - Porte de l'avancée	
Jour	Date	Coefficient	Hauteur d'eau (m)	Horaire de pleine mer	Accès impossible	Accès possible	Accès impossible	Accès possible
Mardi	25	95	12,30	20h05			19h35	20h35
Mercredi	26	97	12,35	08h26			07h55	09h00
Mercredi	26	98	12,50	20h42			20h00	21h20
Jeudi	27	98	12,45	09h00			08h20	09h40
Jeudi	27	97	12,45	21h18			20h40	22h00
Vendredi	28	94	12,35	09h36			09h00	10h10
Vendredi	28	90	12,15	21h55			21h40	22h10

Légende :

Risque de submersion

Début de submersion

Fin de submersion

NOVEMBRE 2022

					Accès impossible (Mont insulaire)		Accès impossible aux Fanils - Porte de l'avancée	
Jour	Date	Coefficient	Hauteur d'eau (m)	Horaire de pleine mer	Accès impossible	Accès possible	Accès impossible	Accès possible
Lundi	7	90	12,10	18h27			18h15	18h40
Mardi	8	91	12,15	19h05			18h50	19h20
Mercredi	9	90	12,10	07h21			07h05	07h35
Jeudi	24	94	12,25	06h57			06h30	07h30
Jeudi	24	96	12,30	19h18			18h50	19h50
Vendredi	25	97	12,40	07h38			07h00	08h15
Vendredi	25	96	12,30	20h01			19h30	20h30
Samedi	26	94	12,35	08h20			07h45	08h55

Légende :

Risque de submersion

Début de submersion

Fin de submersion

DECEMBRE 2022

					Accès impossible (Mont insulaire)		Accès impossible aux Fanils - Porte de l'avancée	
Jour	Date	Coefficient	Hauteur d'eau (m)	Horaire de pleine mer	Accès impossible	Accès possible	Accès impossible	Accès possible
Samedi	24	95	12,25	07h26			06h55	07h55
Samedi	24	96	12,10	19h54			19h40	20h10
Dimanche	25	97	12,40	08h15			07h40	08h50
Dimanche	25	96	12,10	20h44			20h30	21h00
Lundi	26	95	12,35	09h03			08h30	09h05

Légende :

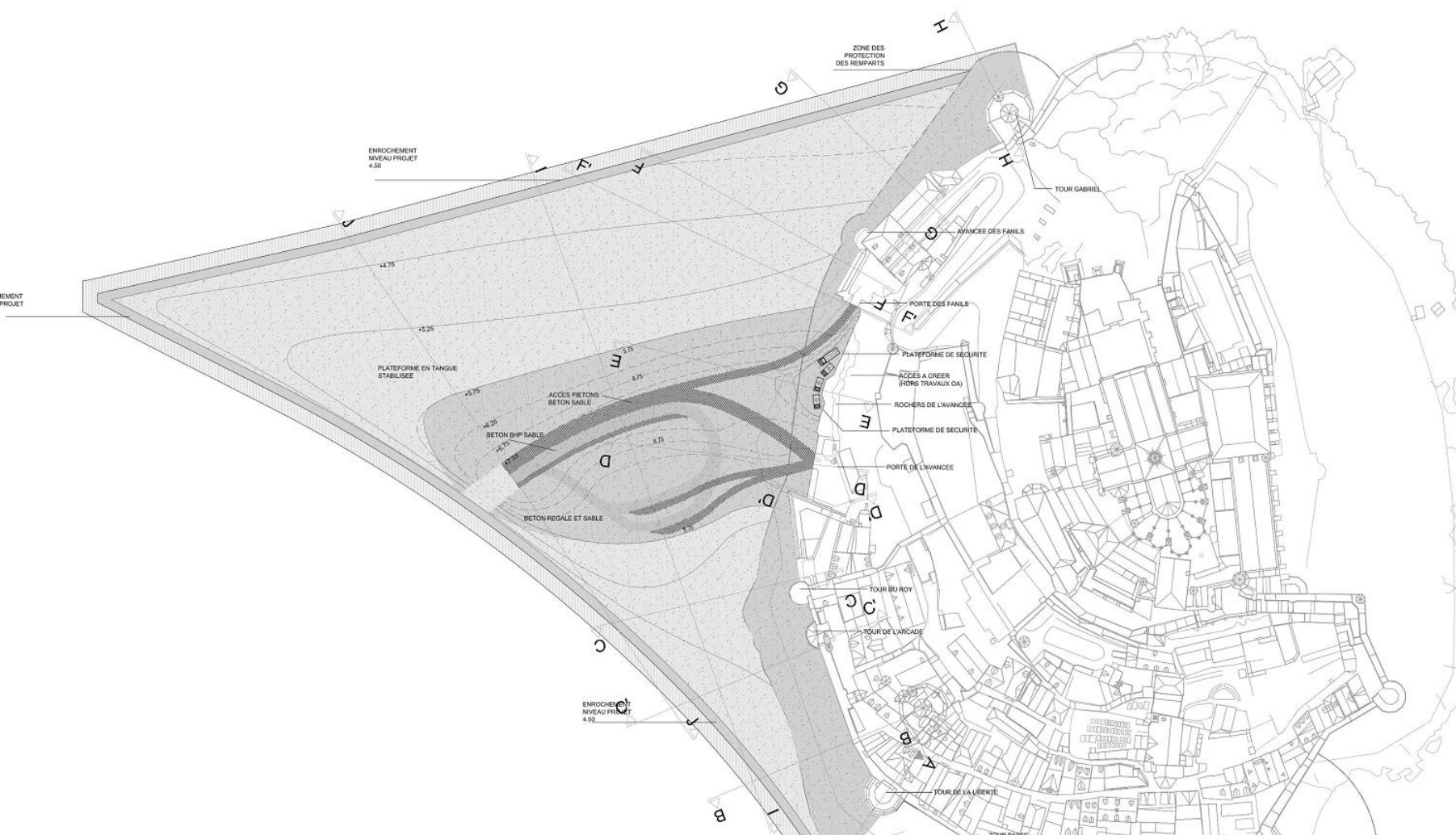
Risque de submersion

Début de submersion

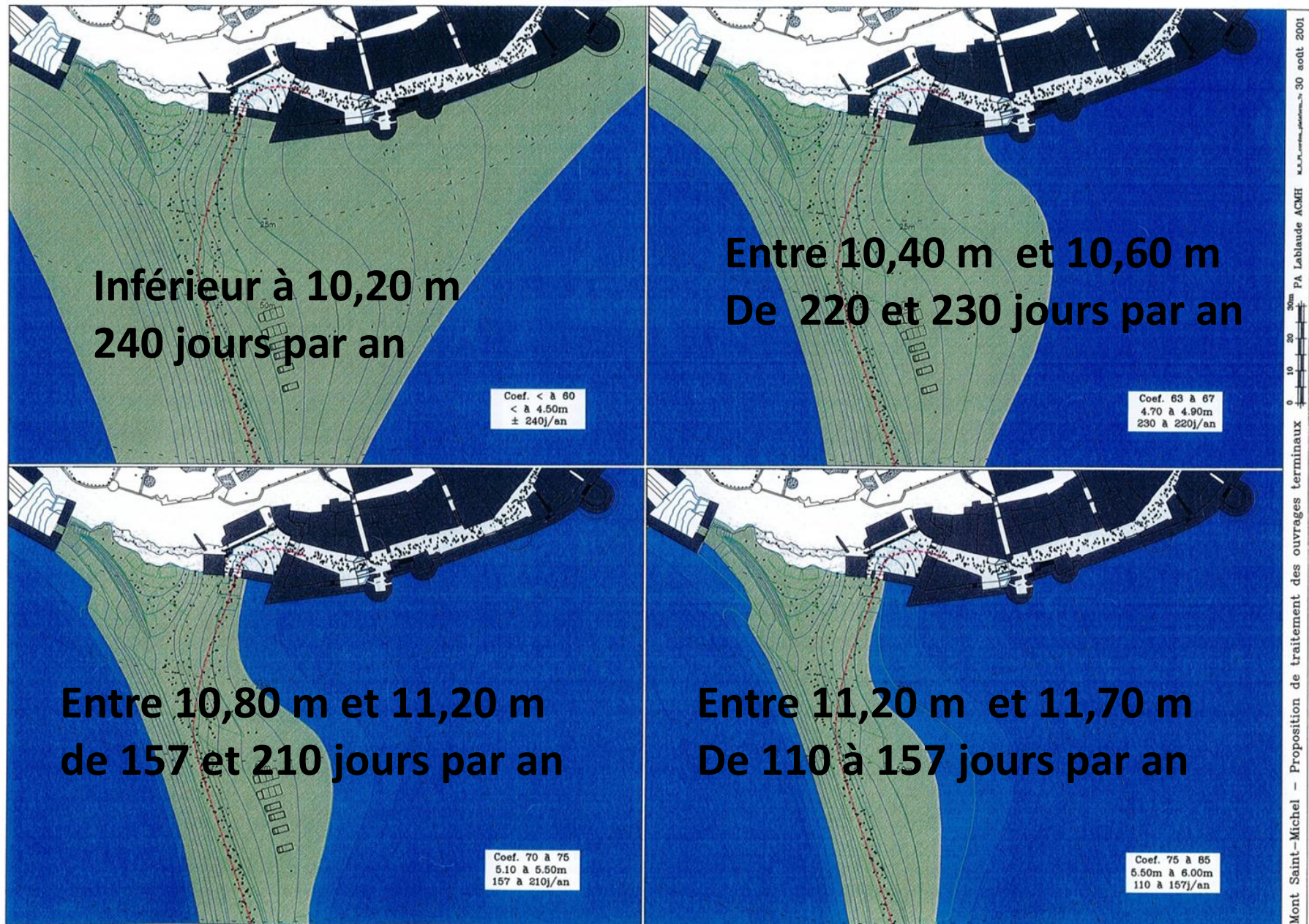
Fin de submersion

PLAN DE SITUATION ESPLANADE

Correspondance de 12,25 m par rapport à St Malo (hauteur de la porte des fanils et de la porte de l'avancée)
Correspondance de 13 m par rapport à St Malo (hauteur du gué) Insularité
Correspondance de 13,70 m par rapport à St Malo (hauteur de la plateforme de sécurité)



Evolution suivant la hauteur d'eau



Evolution suivant le coefficient, la hauteur d'eau et conditions météorologiques

Stationnement interdit à compter de 12,25m

Entre 11,70 m et 12,25 m

Accès possible par la porte des fanils et la porte de l'avancée
Jusqu'à 12,25 m

De 60 à 110 jours par an

Coef. 85 à 95
6.00m à 6.55m
60 à 110j/an

À partir de 12,25m

Accès impossible par la porte des fanils et la porte de l'avancée
Utilisation du passage dans les rochers

De 40 à 44 jours par an

Coef. 100 à 103
6.80m à 7.00m
40 à 44j/an

Entre 12,70 m et 13,00 m
Risque d'insularité suivant météo, vigilance à mettre en place à partir de 12,85 m

De 16 à 40 jours par an

Coef. 103 à 107
7.00m à 7.30m
16 à 40j/an

À partir de 13 m

Insularité ,
Dispositif marée en place
Plus de circulation

De 2 à 12 jours par an

Coef. 110 à 120
7.50 à 8.00m
0 à 2/12j/an

Temps d'attente approximatif pour les marées supérieures à 13m impactant l'accessibilité des piétons

13,00m	1h00	30 mn	30 mn	
13,10m	1h10	30 mn	40mn	10 cm
13,20m	1h20	40 mn	40mn	20 cm
13,30m	1h30	40 mn	50 mn	30 cm
13,40m	1h40	50 mn	50 mn	40 cm
13,50m	1h50	50 mn	1h00	50 cm
13,60m	2h00	1h00	1h00	60 cm
13,70m	2h10	1h00	1h10	70 cm
13,80m	2h20	1h10	1h10	80 cm

Pour toutes les marées supérieures à 13 m

**Temps d'attente approximatif pour les marées impactant
les livraisons avec chariots élévateurs (fanils et porte de l'avancée indisponibles)**

12,20m	50 mn	25 mn	25 mn	13,00m	2 h10	1h00	1h10
12,30m	1h00	30 mn	30 mn	13,10m	2h20	1h00	1h20
12,40m	1h10	30 mn	40 mn	13,20m	2h30	1h10	1h20
12,50m	1h20	40 mn	40 mn	13,30m	2h40	1h20	1h20
12,60m	1h30	40 mn	50 mn	13,40m	2h50	1h20	1h30
12,70m	1h40	50 mn	50 mn	13,50m	3h00	1h20	1h40
12,80m	1h50	50 mn	1h00	13,60m	3h10	1h30	1h40
12,90m	2h00	1h00	1h00	13,70m	3h20	1h30	1h50
				13,80m	3h40	1h40	2h00

Pour toutes les marées supérieures à 12,25 m

**Toutes ces informations
sont consultables
sur le site internet
de la commune ou de l'office
de tourisme**

**www.mairie-lemontsaintmichel.fr
www.ot-montsaintmichel.com**

**Contact marée : Police Municipale 06-07-28-29-14
pmmtstmichel@wanadoo.fr**