



DESTINATION
MONT SAINT-MICHEL
NORMANDIE

les vacances de ma vie !

Bilan de Fréquentation

des Bureaux et Points d'Information Touristique

Mai 2022



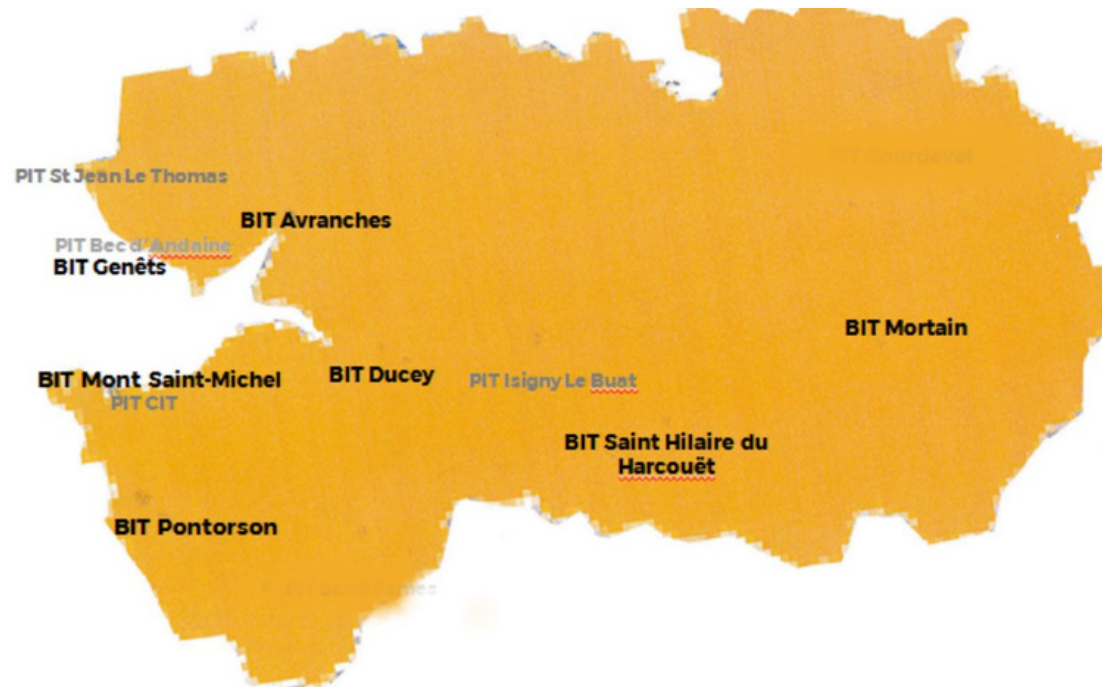
Avranches : 02 33 58 00 22 - Mont Saint-Michel : 02 33 60 14 30 - Pontorson : 02 33 60 20 65 - Ducey : 02 33 60 21 53
Genêts : 02 33 89 64 00 - St Hilaire du Harcouët : 02 33 79 38 88 - Mortain : 02 33 59 19 74



L'Office de Tourisme Mont Saint-Michel Normandie

Organisé en EPIC (Etablissement Public Industriel et Commercial), l'Office de Tourisme Mont Saint-Michel Normandie, regroupe 7 bureaux (BIT) et 4 points (PIT) d'information touristique répartis sur l'ensemble du territoire de la Communauté d'Agglomération Mont Saint-Michel Normandie.. A cela vient s'ajouter un service commercial, basé à Ducey, qui répond également à des demandes touristiques.

(nb: la fréquentation du PIT du CIT n'est pas comptabilisée dans ces statistiques car elle n'est pas différenciée des statistiques du Syndicat Mixte du Mont Saint-Michel)



Avranches : 02 33 58 00 22 - Mont Saint-Michel : 02 33 60 14 30 - Pontorson : 02 33 60 20 65 - Ducey : 02 33 60 21 53
Genêts : 02 33 89 64 00 - St Hilaire du Harcouët : 02 33 79 38 88 - Mortain : 02 33 59 19 74

Chiffres-Clés - Mai 2022

Comparés avec 2021 et 2019 (année de référence avant covid).

Total demandes 2022

8 071 +3%/2021

-12%/2019

Total Visiteurs

8 213 enregistrés +13%/2021

-47%/2019

33 459 visiteurs aux compteurs

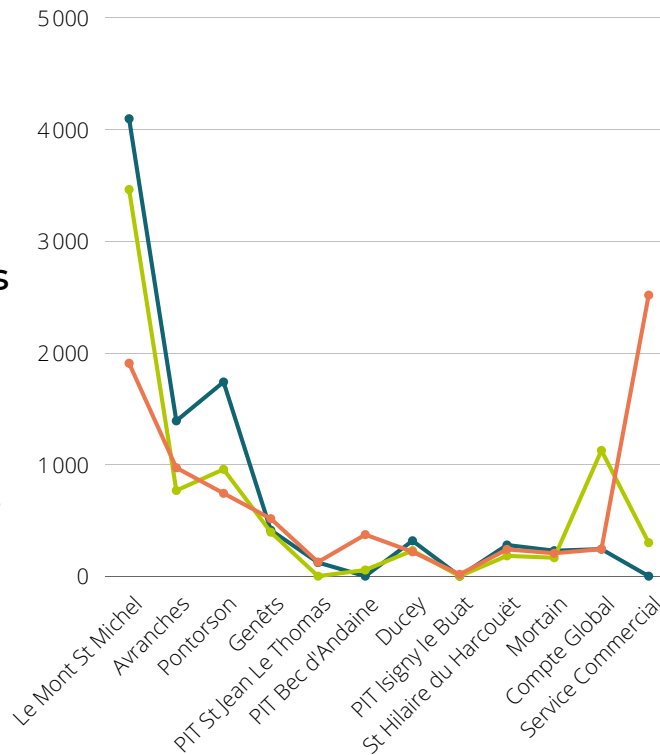
+97%/2021

+14%/2019

Nous constatons une augmentation des demandes et du nombre des visiteurs par rapport à 2021, mais les chiffres sont toujours inférieurs à ceux de 2019. Les différences les plus importantes se voient plutôt dans les bureaux à forte affluence tels que le Mont Saint-Michel, Avranches et Pontorson.

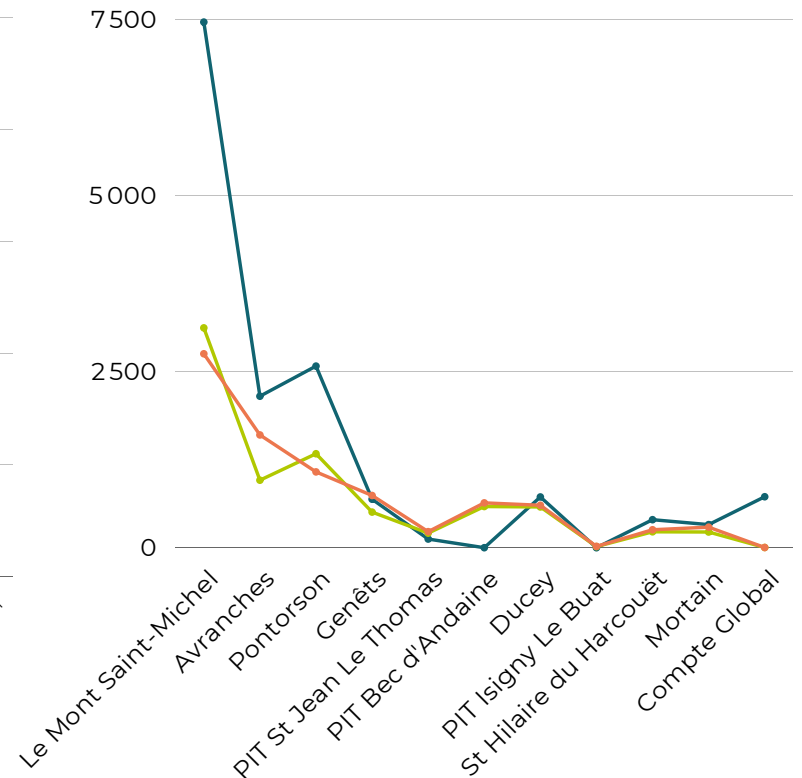
nombre de Demandes

2019 - 2021 - 2022



nombre de Visiteurs

2019 - 2021 - 2022



Avranches : 02 33 58 00 22 - Mont Saint-Michel : 02 33 60 14 30 - Pontorson : 02 33 60 20 65 - Ducey : 02 33 60 21 53
Genêts : 02 33 89 64 00 - St Hilaire du Harcouët : 02 33 79 38 88 - Mortain : 02 33 59 19 74

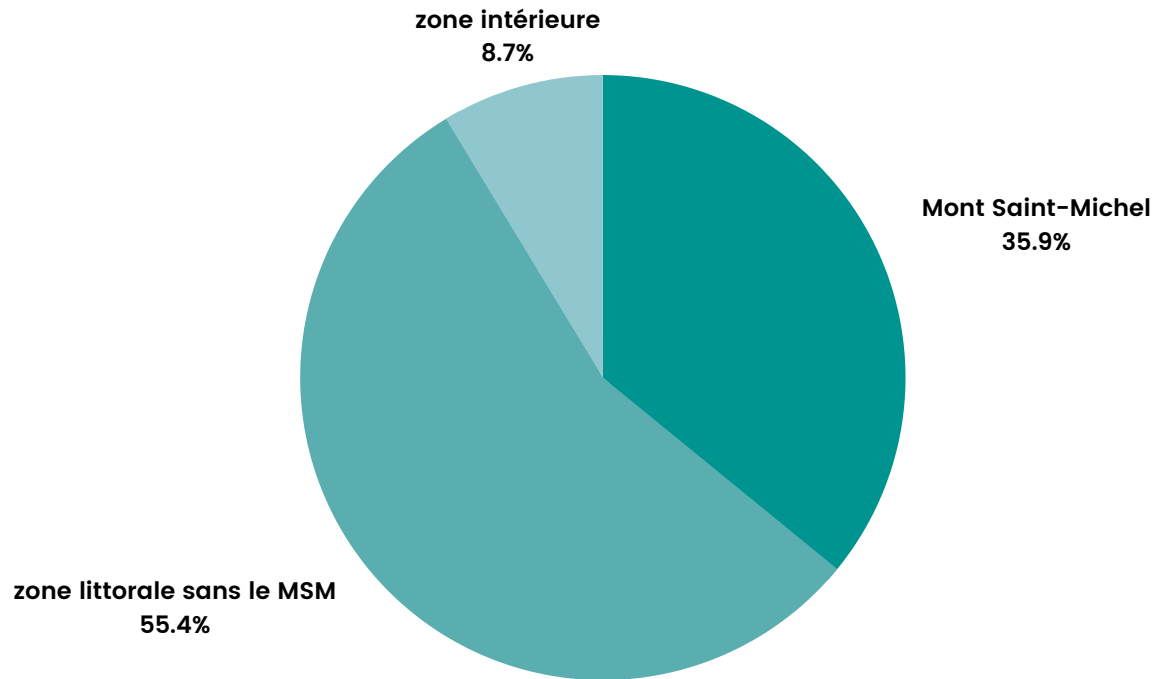
Détail par Bureaux et Points d'Information Touristique

OT Mont Saint-Michel Normandie - STATISTIQUES MENSUELLES						
Mai 2022						
Détails par bureaux	Nombre de demandes	% par rapport à 2021	% par rapport à 2019 (année de référence avant covid)	Nombre de visiteurs	% par rapport à 2021	% par rapport à 2019 (année de référence avant covid)
Avranches	971	27%	-30%	1 602	67%	-26%
Compteur de porte				4 118	63%	-22%
Mont St-Michel	1 907	-45%	-53%	2 755	-12%	-63%
Compteur de porte				23 202	132%	35%
PIT CIT du MSM	-			-		
Pontorson	742	-22%	-57%	1 077	-19%	-58%
Compteur de porte				3 360	29%	-3%
Ducey	218	-5%	-31%	603	236%	-16%
Genêts	515	31%	25%	742	47%	8%
PIT Bec d'Andaine	372			637		
St Jean Le Thomas	126			228		
PIT St James	-			-		
St Hilaire du Harcouët	240	32%	-14%	255	41%	-36%
PIT Isigny le Buat	16			19		
Mortain	205	24%	-10%	292	47%	-11%
Service Commercialisation	2 517	739%		-		
Mobilité/salon						
Compte Global*	242	-79%	0%	3		
<i>*ce compte recense l'ensemble des demandes d'information effectives dont l'origine n'a pas pu être attribuée à un bureau en particulier (des demandes par courrier, mail et web du Mont Saint-Michel traitées par d'autres EIT, le chat en ligne et les réseaux sociaux).</i>						
	Demandes			Visiteurs		
Totaux	8 071	3%	-12%	8 213	13%	-47%
compteur				33 459	97%	14%

Avranches : 02 33 58 00 22 - Mont Saint-Michel : 02 33 60 14 30 - Pontorson : 02 33 60 20 65 - Ducey : 02 33 60 21 53
Genêts : 02 33 89 64 00 - St Hilaire du Harcouët : 02 33 79 38 88 - Mortain : 02 33 59 19 74

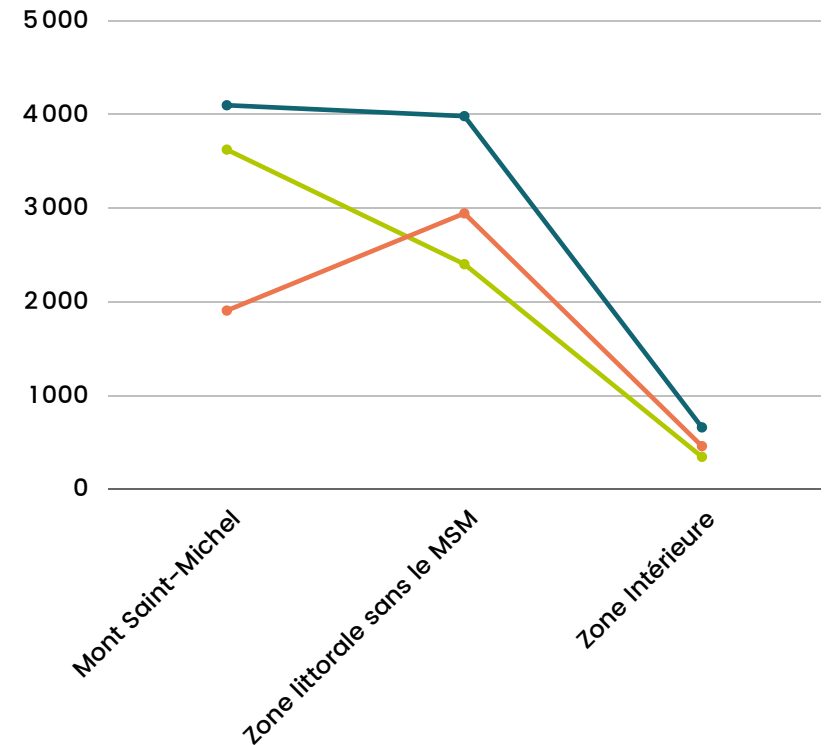
Répartition des demandes par zone

Répartition Mai 2022



nombre de Demandes

2019 - 2021 - 2022



En 2022, le nombre des demandes enregistrées dans les bureaux du littoral est supérieur à celui du Mont Saint-Michel. Il reste néanmoins, toutes zones confondues, inférieur à celui de 2019.

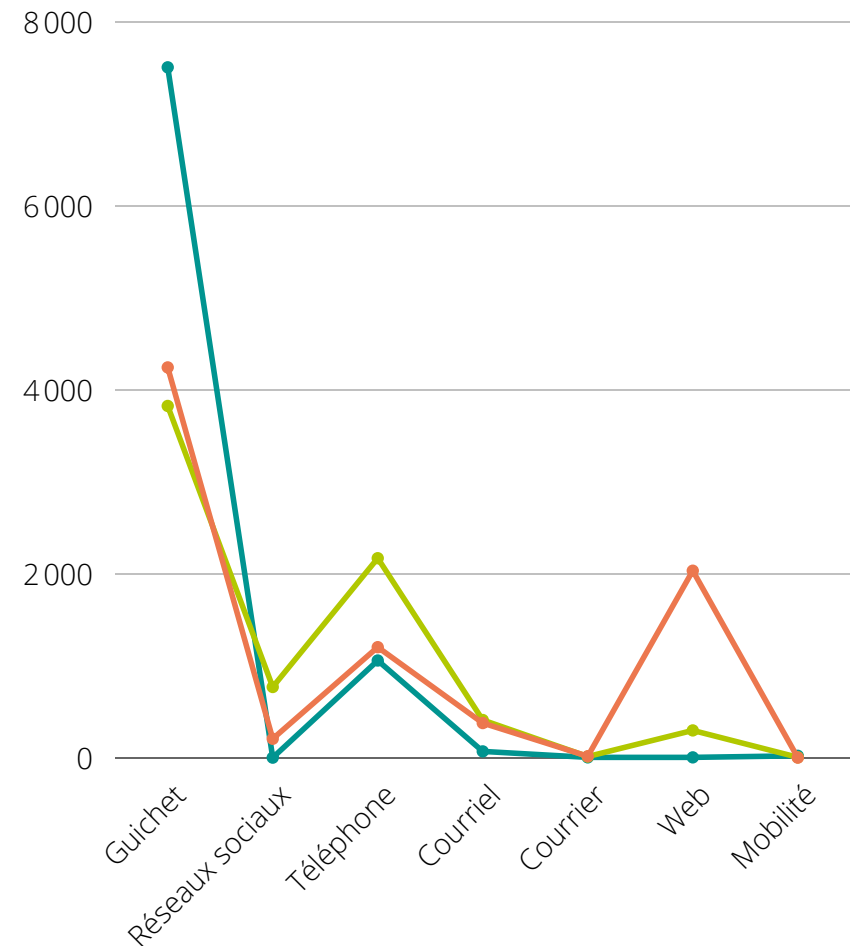
Répartition des demandes par mode de contact

En mai 2022, les demandes aux guichets sont un peu plus nombreuses qu'en 2021 mais toujours inférieures à 2019, les demandes par téléphone sont pratiquement identiques à 2019, mais inférieures à 2021. En revanche, en 2022, les demandes en ligne (Web) explosent, cela est dû à l'intégration des chiffres du Service Commercial dans les statistiques et son évolution exponentielle depuis sa création.

Répartition 2022:

- Guichet : 52.56%
- Réseaux sociaux/Tchat : 2.54%
- Téléphone : 14.88%
- Courriel : 4.66%
- Courrier : 0.18%
- Web : 25.18%
- Hors les murs : 0 %

nombre de Demandes
2019 - 2021 - 2022



Site Internet et Réseaux Sociaux

Le nombre d'utilisateurs continue de progresser :

- **Site Internet**

- 119 573 Utilisateurs soit **+17%** / 2021
- 149 661 Sessions soit **+11%** / 2021

- **Site de réservation en ligne**

- 23 530 Utilisateurs
- 33 135 Sessions

Top 10 des ventes en ligne :

1. Visite découverte Mont Saint-Michel : village et abbaye
2. Balade dans la baie du Mont Saint-Michel
3. Balade en baie du Mont Saint-Michel
4. Promenade en baie - au départ du Mont Saint-Michel
5. Balade en baie autour du Mont Saint-Michel
6. Balade sur les grèves (sans passage des cours d'eau) au départ du Mont Saint-Michel
7. Promenade "Sensations en pleine nature" dans la baie
8. Balade autour du Mont
9. Promenade en baie 'A la découverte des sables mouvants et du mascaret'
10. Escapade dans la baie du Mont Saint-Michel

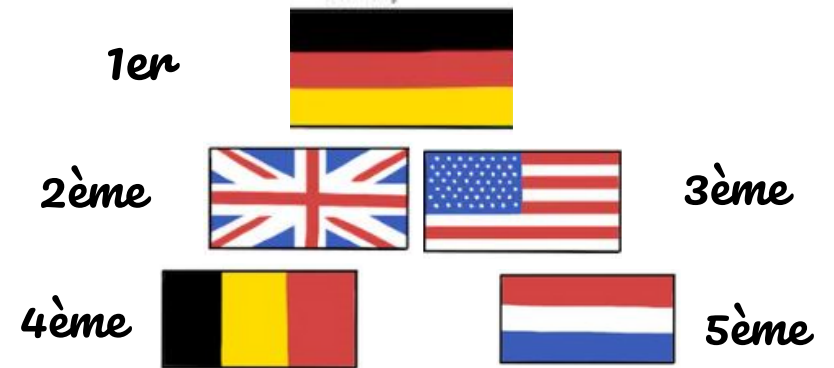
Origine des visiteurs

Top 5

Français : 78%



Etrangers : 22%



En Mai 2022, les touristes sont à 78% français et viennent principalement d'Ile de France et de la Manche sans prendre en compte les visiteurs domiciliés dans la communauté d'agglomération Mont Saint-Michel Normandie. Le rapport français/ étrangers était en 2021 : 97/03 % contre 67/33 % en 2019. Nous assistons donc au retour des clientèles étrangères en plus grand nombre.

Top 5 des visiteurs étrangers Mai 2021 : 1/Allemagne, 2/Belgique, 3/Espagne, 4/Royaume-Uni, 5/Pays-Bas (en 2022, les Etats-Unis ont remplacé l'Espagne).

Volume Global d'Activité Mai 2022

Volume Global d'Activité

188 744 € (+257%)

Billetteries

170 127€ (+261%)

Boutique

18 535 € (+257%)

Services et Prestations

82 € (+50%)

Nature des demandes RIET

(Réseau d'informations économiques du tourisme)

Les 7 bureaux de l'OT MSM Normandie

Le Mont Saint-Michel, Avranches, Pontorson, Genêts, Ducey-Les -Chéris, Saint-Hilaire du Harcouët et Mortain et **3 PIT** Le Bec d'Andaine, St Jean Le Thomas et Isigny Le Buat

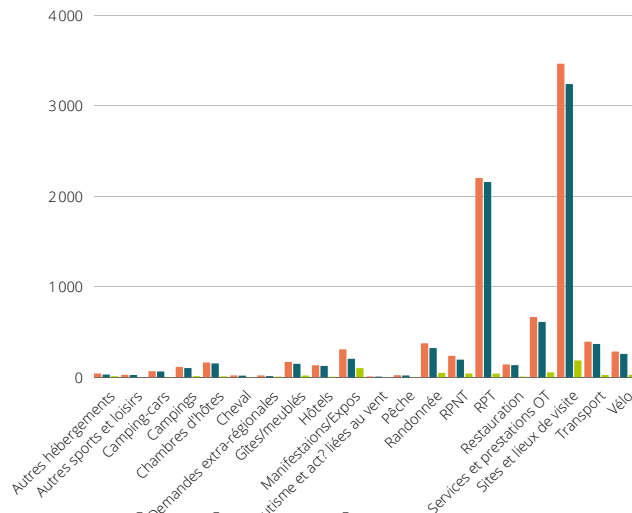
Zone Littorale

Le Mont Saint-Michel, Avranches, Pontorson, Genêts et Ducey-Les-Chéris, Pit Bec d'andaine et St Jean Le Thomas

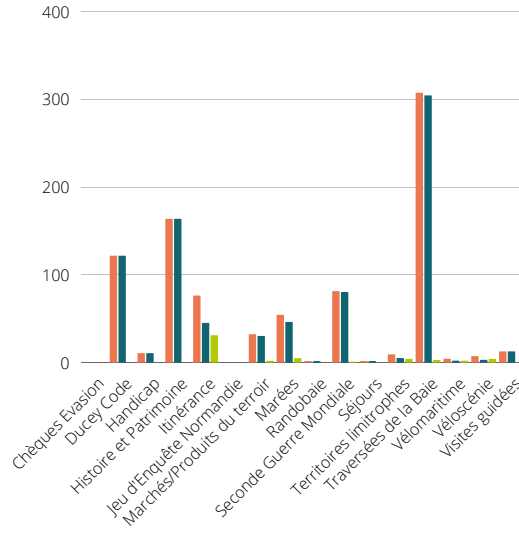
Zone intérieure

Saint-Hilaire du Harcouët, Mortain, Pit d'Isigny Le Buat

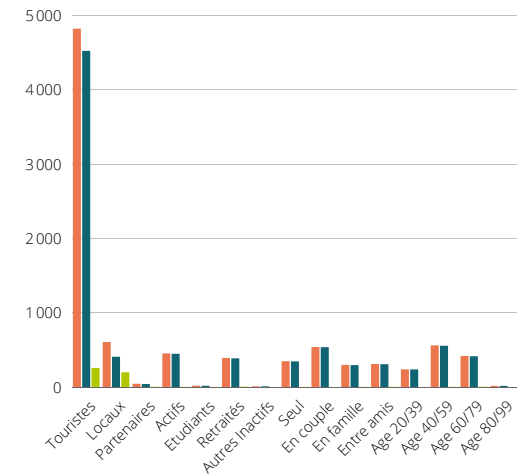
Nature des demandes



Thèmes des demandes



Types de public



Top 3 des demandes: Sites et Lieux de visite, Renseignements pratiques touristiques (Marées, météo, marchés), Services de l'Office de tourisme.

Principaux thèmes: les traversées de la Baie, Histoire et Patrimoine, Ducey Code.

Type de public majoritairement accueilli dans les bureaux: Touristes français, actifs, en couple. âge 40/59 ans.