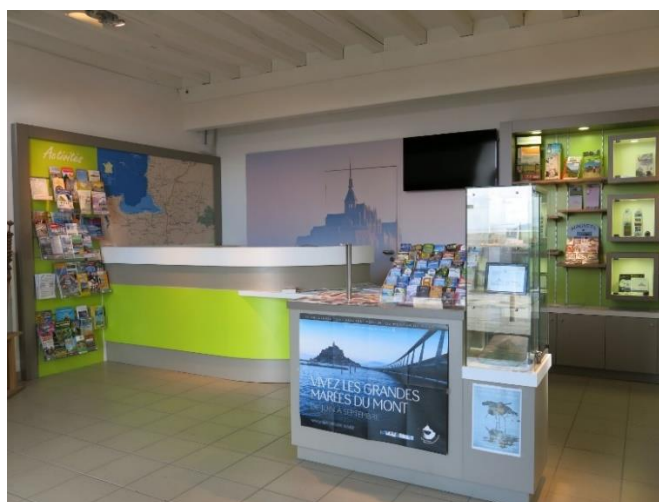


Registre Public d'Accessibilité

Bureau d'Information Touristique de Genêts



Bureau d'Information Touristique de Genêts

Adresse : 4 Place des Halles

50530 Genêts

☎ Téléphone : 02.33.89.64.00

✉ Adresse mail : tourisme.genets@msm-normandie.fr

Responsable du BIT : Mme Karine Loqué

Numéro de SIRET : 81756789400016

Le Bureau d'Information Touristique de Genêts a obtenu la Marque Nationale « Tourisme & Handicap » pour le handicap auditif, mental, moteur et visuel le 05 juillet 2022.

1) Les prestations proposées

- Poste d'accueil dédié aux personnes en situation de handicap avec comptoir surbaissé.
- Boucle magnétique pour les personnes malentendantes.
Le personnel est formé à l'utilisation de la boucle magnétique.
- « Guide de la Destination Mont Saint-Michel – Normandie pour les personnes en situation de handicap » :
Ce guide recense les sites, activités, hébergements et restaurants labellisés Tourisme & Handicap sur l'ensemble du territoire « Mont Saint-Michel – Normandie » ou repérés par l'Association Handibaie.
- « Guide de la Destination Mont Saint-Michel – Normandie en grands caractères » :
Ce guide recense les sites, activités, hébergements et restaurants plus spécifiquement adaptés aux personnes ayant un handicap visuel.
- Documentation en français simplifié pour le Bureau d'Information Touristique de Genêts, et les Bureaux d'Information Touristique du territoire sur demande.
- Recensement des places de stationnement adaptées à proximité des Bureaux d'Information Touristique du territoire Mont Saint-Michel Normandie.
- Recensement des toilettes adaptées.

- Page d'informations dédiées sur le site internet de l'Office de tourisme : www.ot-montsaintmichel.com
Consulter la rubrique « Pratique » puis « Tourisme pour tous ».
- Présentation du territoire de Genêts et Saint-Jean-le-Thomas en braille.
- Présentation audio du territoire de Genêts et Saint-Jean-le-Thomas.
- Liste des services administratifs et médicaux sur le secteur de Genêts et Saint-Jean-le-Thomas.
- L'entrée du Bureau d'Information Touristique est en pente (supérieure à 12%) sur environ 2 mètres de longueur. Un bouton d'appel est disponible pour demander de l'aide. L'accès est sécurisé par un chasse-roue.

2) Formation du personnel d'accueil

Le personnel est formé à l'accueil des personnes en situation de handicap. Le personnel a suivi la formation « Accueil des personnes en situation de handicap » avec Coordination Handicap Normandie ou Accessitour.

Objectifs de la formation :

- Connaître les familles de handicaps et comprendre leurs besoins spécifiques
- Connaître les aides techniques pour chaque type de handicap

- Acquérir les techniques d'accueil pour être à l'aise face au public en situation de handicap
- Connaître les attentes en matière de tourisme et les enjeux
- Comprendre les exigences des règles d'accessibilité
- Connaître le réseau associatif

Dates de formation :

Karine Loqué : 12 et 13 mars 2015. Durée : 14 heures.

Sandrine Silva : 05 et 06 février 2018. Durée : 14 heures.

Isabelle Aupinel : 26 et 27 novembre 2020. Durée : 14 heures.

3) Les documents en annexe

- Guide « Bien accueillir les personnes handicapées ».
- Guide FALC « Bien accueillir les personnes handicapées ».

4) Référente Handicap

Contact de la référente Handicap pour les Bureaux d'Information Touristique du territoire Mont Saint-Michel – Normandie.

Mme Nadège Lehobey

☎ Téléphone : 02.33.60.20.65

✉ Mail : nadege.lehobey@msm-normandie.fr

Vous pouvez consulter le Registre Public d'Accessibilité à l'accueil du Bureau d'Information Touristique et sur notre site internet.