



DESTINATION
MONT SAINT-MICHEL NORMANDIE

les vacances de ma vie !

Rapport d'activités 2022



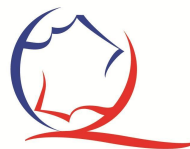
DESTINATION
MONT SAINT-MICHEL NORMANDIE

les vacances de ma vie !



Indicateurs

fréquentation
2022



QUALITÉ
TOURISME

La fréquentation en chiffres :

nombre de demandes et de visiteurs enregistrés dans nos BIT
comparaison 2019*-2021-2022 (* année référence avant covid)

| MOIS | TOTAL | | | | | | | | | Comparaison | | | Comparaison | | |
|----------------------------|----------------|----------------|----------------|---------------|---------------|----------------|---------------|---------------|----------------|-------------|-------------|-------------|-------------|-------------|-------------|
| | 2019 | | | 2021 | | | 2022 | | | 2022/2021 | | | 2022/2019 | | |
| | Demandes | Visiteurs | Compteur | Demandes | Visiteurs T | Compteur | Demandes | Visiteurs T | Compteur | Demandes | Visiteurs T | Compteur | Demandes | Visiteurs T | Compteur |
| JANVIER | 2 900 | 3 103 | 6 885 | 2 209 | 1 426 | 3 570 | 2 512 | 2 114 | 7 072 | 14% | 48% | 98% | -13% | -32% | 3% |
| FEVRIER | 4 601 | 5 332 | 9 503 | 4 423 | 2 320 | 6 712 | 3 407 | 2 510 | 10 883 | -23% | 8% | 62% | -26% | -53% | 15% |
| MARS | 5 379 | 6 793 | 12 932 | 3 379 | 2 614 | 8 239 | 4 030 | 2 933 | 13 755 | 19% | 12% | 67% | -25% | -57% | 6% |
| TOTAL 1er Trimestre | 12 880 | 15 228 | 29 320 | 10 011 | 6 360 | 18 521 | 9 949 | 7 557 | 31 710 | -1% | 19% | 71% | -23% | -50% | 8% |
| AVRIL | 8 654 | 14 396 | 27 103 | 1 563 | 320 | 778 | 7 441 | 7 042 | 25 319 | 376% | 2101% | 3154% | -14% | -51% | -7% |
| MAI | 9 127 | 15 546 | 29 271 | 7 799 | 7 249 | 16 975 | 8 071 | 8 213 | 33 459 | 3% | 13% | 97% | -12% | -47% | 14% |
| JUIN | 8 937 | 15 711 | 31 061 | 7 697 | 7 856 | 25 285 | 7 550 | 10 142 | 34 956 | -2% | 29% | 38% | -16% | -35% | 13% |
| TOTAL 2e Trimestre | 26 718 | 45 653 | 87 435 | 17 059 | 15 425 | 43 038 | 23 062 | 25 397 | 93 734 | 35% | 65% | 118% | -14% | -44% | 7% |
| JUILLET | 17 890 | 32 939 | 72 722 | 12 264 | 16 269 | 44 394 | 12 091 | 19 357 | 52 882 | -1% | 19% | 19% | -32% | -41% | -27% |
| AOÛT | 21 747 | 42 633 | 81 121 | 13 893 | 20 123 | 52 591 | 14 488 | 24 295 | 58 888 | 4% | 21% | 12% | -33% | -43% | -27% |
| SEPTEMBRE | 11 959 | 20 839 | 49 087 | 8 556 | 10 743 | 31 823 | 7 205 | 10 207 | 37 848 | -16% | -5% | 19% | -40% | -51% | -23% |
| TOTAL 3e Trimestre | 51 596 | 96 411 | 202 930 | 34 713 | 47 135 | 128 808 | 33 784 | 53 859 | 149 618 | -3% | 14% | 16% | -35% | -44% | -26% |
| OCTOBRE | 7 245 | 11 264 | 31 078 | 4 512 | 5 633 | 21 411 | 4 753 | 6 252 | 24 167 | 5% | 11% | 13% | -34% | -44% | -22% |
| NOVEMBRE | 3 111 | 4 276 | 9 854 | 3 155 | 3 948 | 14 002 | 2 657 | 3 182 | 12 838 | -16% | -19% | -8% | -15% | -26% | 30% |
| DECEMBRE | 2 732 | 3 825 | 13 759 | 2 468 | 2 963 | 10 130 | 2 481 | 2 799 | 11 243 | 1% | -6% | 11% | -9% | -27% | -18% |
| TOTAL 4e Trimestre | 13 088 | 19 365 | 54 691 | 10 135 | 12 544 | 45 543 | 9 891 | 12 233 | 48 248 | -2% | -2% | 6% | -24% | -37% | -12% |
| TOTAL ANNEE | 104 282 | 176 657 | 374 376 | 71 918 | 81 464 | 235 910 | 76 686 | 99 046 | 323 310 | 7% | 22% | 37% | -26% | -44% | -14% |

La fréquentation en chiffres : évolution des demandes par mode de contact

Entre
2021 et 2022

Téléphone

-7% mais
+46%/2019

Mail + 55 %

Courrier

-47%

Web (demandes via
formulaire du site
internet)

+ 98 %

Hors les murs

- 26 %

Guichet

+19%

| Demandes 2022 | | | | | | | | |
|---------------------|----------|---------|--------------|-------|------|----------|-------|---------------|
| mois | Demandes | Guichet | Réseaux Soc. | Tél. | Mail | Courrier | Web | Hors les murs |
| Janvier | 2512 | 1191 | 42 | 975 | 154 | 12 | 138 | 0 |
| Février | 3407 | 1348 | 1 | 1661 | 207 | 17 | 173 | 0 |
| Mars | 4030 | 1707 | 4 | 1939 | 255 | 17 | 108 | 0 |
| Avril | 7441 | 3546 | 160 | 3371 | 221 | 11 | 132 | 0 |
| Mai | 8071 | 4242 | 205 | 1201 | 376 | 15 | 2032 | 0 |
| Juin | 7550 | 5992 | 71 | 971 | 448 | 23 | 45 | 0 |
| Juillet | 12091 | 9472 | 40 | 1777 | 588 | 6 | 56 | 152 |
| Août | 14488 | 11363 | 18 | 2035 | 569 | 7 | 59 | 437 |
| Septembre | 7205 | 5651 | 15 | 1155 | 301 | 4 | 76 | 3 |
| Octobre | 4753 | 3389 | 12 | 910 | 266 | 6 | 49 | 121 |
| Novembre | 2657 | 1775 | 14 | 580 | 237 | 9 | 42 | 0 |
| Décembre | 2481 | 1622 | 9 | 644 | 156 | 3 | 47 | 0 |
| Total au 31/12/2022 | 76686 | 51298 | 591 | 17219 | 3778 | 130 | 2957 | 713 |
| Demandes 2021 | | | | | | | | |
| mois | Demandes | Guichet | Réseaux Soc. | Tél. | Mail | Courrier | Web | Hors les murs |
| Total au 31/12/2021 | 71918 | 43155 | 5155 | 18467 | 2433 | 246 | 1497 | 965 |
| évolution 2022/2021 | 7% | 19% | -89% | -7% | 55% | -47% | 98% | -26% |
| Demandes 2020 | | | | | | | | |
| | Demandes | Guichet | Réseaux Soc. | Tél. | Mail | Courrier | Web | Hors les murs |
| Total au 31/12/2020 | 58398 | 40078 | 1166 | 13903 | 3048 | 97 | 106 | 0 |
| évolution 2022/2020 | 23% | 8% | 342% | 33% | -20% | 154% | 1312% | |
| Demandes 2019 | | | | | | | | |
| | Demandes | Guichet | Réseaux Soc. | Tél. | Mail | Courrier | Web | Hors les murs |
| Total au 31/12/2019 | 104282 | 88819 | 37 | 11786 | 1136 | 191 | 38 | 2275 |
| évolution 2022/2019 | -26% | -42% | 1497% | 46% | 233% | -32% | 7682% | -69% |



DESTINATION MONT SAINT-MICHEL NORMANDIE

les vacances de ma vie !

Bilan du nouveau dispositif d'accueil 2022, la mise en place d'une brigade d'accueil mobile au Mont Saint-Michel :

La collaboration entre l'Établissement public national du Mont Saint-Michel et l'Office de Tourisme a permis en 2022 la mise en place d'un dispositif d'accueil hors les murs inédit sur le site du Mont Saint-Michel, sur la période avril - septembre.

Une brigade de 4 conseillères en séjour en mobilité a œuvré 7/7j, sur la place des navettes au départ des parkings, et sur le gué à l'arrivée au Mont, pour orienter, informer et conseiller les visiteurs. Un triporteur logoté a permis une identification directe de la brigade par les visiteurs.

Nos 4 agents ont brillamment rempli leurs rôle et objectifs, en permettant également de diriger les clients vers le CIT ou le BIT intra-muros pour profiter de davantage de services (billetteries, brochures...).

A noter : un service consignes à bagages à l'entrée du Mont a pu également être développé cet été, service géré par ce personnel d'accueil.





DESTINATION
MONT SAINT-MICHEL NORMANDIE

les vacances de ma vie !

Promotion & communication 2022



DESTINATION MONT SAINT-MICHEL NORMANDIE

les vacances de ma vie !

Editions 2022

> **Le magazine Inspirations de vacances** : 15 000 exemplaires

Imprimés par : Imprimerie Moderne - Saint-Quentin-sur-le-Homme

Sortie février 2022

Distribués dans tous les BIT, les PIT et les Offices de Tourisme de la Manche et voisins Ile et Vilaine.

> **L'annuaire des incontournables** : 15 000 exemplaires

Imprimés par : Imprimerie Moderne - Saint-Quentin-sur-le-Homme

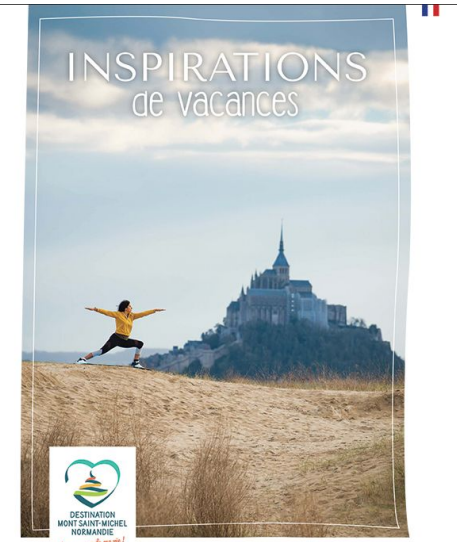
Sortie mars 2022

Distribués dans tous les BIT, les PIT et les Offices de Tourisme de la Manche et voisins Ile et Vilaine.

> **Le plan du village et accès au Mont Saint-Michel** : 72 500 exemplaires

Réimpression par Imprimerie Vincent - Tours

Livraison en juin 2022



• **TÉMOIGNAGE**
Voyage en liberté dans la baie
du Mont Saint-Michel... En van!

• **REPORTAGE**
Une famille de Globetrotteurs
raconte son expérience
de la Véloscénie de Paris
au Mont Saint-Michel.

• **EXPÉRIENCE**
J'ai traversé la baie
en hiver et j'ai adoré!



#serestauren
#samuser



DESTINATION MONT SAINT-MICHEL NORMANDIE

les vacances de ma vie !

> Les horaires des marées 2023

Affiches (80) et flyers (12 000)

Imprimées par Imprimerie Moderne - St-Quentin-sur-le-Homme

Livrées en août 2022 - Distribués dans tous les BIT et les PIT

Travaux d'impressions autres

Ducey-Code : 5000 flyers, 300 brochures, 1000 affiches - imprimés par Grapho12 - Villefranche de Rouergue

Art et Sentiers 2022 : 50 affiches et 6000 flyers, imprimés par l'Imprimerie Arc-en-Ciel - Lecousse

Flânerie dans son histoire (Saint-Hilaire et Genêts) : 5000 brochures de chaque, imprimées par Arc en Ciel Imprimeurs - Pontorson



RENSEIGNEMENTS AUPRÈS DE L'OFFICE DE TOURISME :
Bureau de Saint-Hilaire-du-Harcouët 02 33 79 38 88
Bureau de Mortain-Bocage 02 33 59 19 74





DESTINATION MONT SAINT-MICHEL NORMANDIE

les vacances de ma vie !

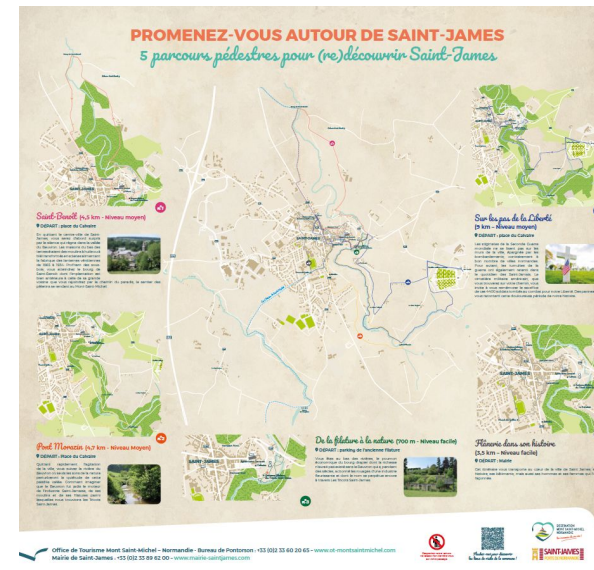
RIS 2022

Réalisation des panneaux RIS des communes

Brouains : 2 panneaux (carte du territoire et plan avec randonnées de Brouains)



Saint-James : 2 panneaux (carte du territoire et plan avec randonnées de Saint-James)





DESTINATION MONT SAINT-MICHEL NORMANDIE

les vacances de ma vie !

Actions de promotion

Grand Public

Stand à la Fête des Normands d'Evreux les 1er-2 octobre 2022

Action BtoB

Voir pages suivantes + VSF

Vidéos chargés de promotion Normandie

3 vidéos réalisées cette année - 3 thèmes : Gourmandise, Outdoor, Bien-Etre - Diffusion auprès du réseau professionnel





DESTINATION
MONT SAINT-MICHEL NORMANDIE

les vacances de ma vie !

Rendez-vous en France Nantes 2022

Organisation Atout France

Le salon Rendez-vous en France est le 1er salon international BtoB de l'offre touristique française.

A cette occasion, Atout France convie 950 prescripteurs venus de 73. L'office de tourisme était présent à cet événement qui a eu lieu le 22 et 23 mars 2022 au Parc des expositions de la Beaujoire à Nantes.

Le mardi 22 mars, 22 rendez-vous avec des TO et agents de voyages étrangers. Top 5 des RDV : USA, Canada, Mexique, Brésil, UK

Le mercredi 23 mars, 15 rendez-vous avec des TO et agents de voyages étrangers. Top 5 des RDV : USA, Mexique, Brésil, Corée du Sud, Italie.

Nombreuses demandes de séjour pour les clientèles individuelles. Un taux de transformation intéressant notamment un contrat avec une agence américaine, validé pour des séjours groupes en 2023 et 2024.



DESTINATION
MONT SAINT-MICHEL NORMANDIE

les vacances de ma vie !

Éductours Belge .

Organisation CRT NORMANDIE / OT NORMANDS

Suite au démarchage travel in France réalisé par Atout France en 2021 à Anvers et Namur, les Offices de Tourisme Normands ont organisé deux éductours à destination des agents de voyage, autocaristes et associations Belges rencontrés lors de ces événements.

L'un des plus gros autocaristes Belge, les Voyages Léonard a beaucoup apprécié les offres proposées. L'Office de Tourisme et ses partenaires sont invités à participer à un événement professionnel organisé dans les locaux des voyages Léonard à Barchon. Une nouvelle collaboration est née de cet éductour.

Accueil TO américains :

Organisation Office de Tourisme MSM

Cette action est le fruit d'une collaboration entre l'Office de Tourisme MSMN et le château de la Chenevière à Port en Bessin. Suite à un premier accueil en mars 2021 de 6 TO américains et du DMC Sébastien Joncqua, Créative Voyages USA, l'OT a proposé une offre pour les clientèles américaines. Le DMC Créative Voyages a beaucoup apprécié ces offres et a décidé de proposer de nouveau la destination à d'autres TO américains. Un nouvel accueil de 6 agences a eu lieu le 17 octobre 2022.



DESTINATION MONT SAINT-MICHEL NORMANDIE

les vacances de ma vie !

Villes Sanctuaires en France 2022

20 membres au sein de l'association

Nombreuses actions menées par l'association

PROMOTION INTERNATIONALE

- 1 workshop en Pologne – 12-13 avril 2022 / 2 villes : Cracovie et Varsovie/ 40 agences rencontrées / 30 min de présentation globale des destinations (pas de présence mais représentation par VSF)
- 2 webinaires en direct live des Philippines et de l'Indonésie / Philippines le 21 avril et Indonésie le 12 mai 2022
- 1 workshop en Inde en octobre 2022 (pas de présence mais représentation par VSF)
- 1 nouveau site web pour le Brésil + 5 e-newsletters & promotion via les réseaux sociaux – www.villes-sanctuaires.com.br
- Multinationalités : workshop IWRT à Fatima – 23 et 24 juin – 29 agences et TO rencontrés

PROMOTION FRANCE

- Journées de février à Lourdes (organisées par le Sanctuaire de Lourdes pour les directeurs de pèlerinages en France et européen)
- Congrès ANDDP (*Association Nationale des Directeurs Diocésains des Pèlerinages*) à Paray-le-Monial – 9 contacts qualifiés

25ème HEURE

- 5ème édition, samedi 29 octobre, thème : le ressourcement – le Mont Saint-Michel (faible participation cette année)



DESTINATION MONT SAINT-MICHEL NORMANDIE

les vacances de ma vie !

17 accueils presse

11 avril – **Télévision espagnole « Vascos por el Mundo »** - Maider Juristi (en direct)

14 avril – **Magazine « En route »** - Pays Bas – Ewout Parhul (en direct)

28-29 avril – **Blogueuse Sarah Waltinger** – Allemagne

29 mai – **Astrophotographe Camille Niel** – France (en direct)

2-6 juin – **« Reislutig » magazine et « Reisachtig » blog** par Laura Weenink (CDT et CRT)

9 juin – **Magazine « Trend »** - Gérald Sturz (OT St Malo)

25-28 juillet – **Instagrameur et Tiktokeur « Yanntoutcourt »** - Yann Bouvier (en direct)

24-25 août – **Joaquim De Palacio et Yolanda Gardo** – Espagne (CRT)

8 septembre – **Anna Thorbjornsson** – Suède (OT Rennes)

10-11 septembre – **« My bike »** - Jörg Spaniol – Allemagne (Véloscénie)

20-21 septembre – **Instagrameuse « HellolaRoux »** - Amélie Blondiaux – France (Véloscénie)

26-27 septembre – **Cosmopolitan, Doolittle.fr, Flow** – voyage de presse France (Véloscénie)

27 septembre - **Le Figaro** (en direct)

7-8 octobre – **Ippen Digital** – Sandra Kathe et Félix Hormal – Allemagne (Véloscénie)

15-16 octobre – **Youtubeurs, influenceurs « Les moustachus en vadrouille »** - France (Véloscénie)

15 novembre – **Télévision espagnole « Aquí la Tierra »** (en direct)

20-21-22-23 novembre – **National Géographique** – Marie Winston Nicklin – US (en direct)



DESTINATION
MONT SAINT-MICHEL NORMANDIE

les vacances de ma vie !

Communication digitale



DESTINATION MONT SAINT-MICHEL NORMANDIE

les vacances de ma vie !



Bilan 2022 Réseaux Sociaux

Facebook

1^{er} janvier : 16012 abonnés > 31 décembre : 20318 abonnés (+ 12 %)

Les posts sont plutôt performants, certains sont “boostés” pour avoir plus d’audience.

3.112.364 comptes ont vu au moins un de nos contenus (+156%) (dont 2.200.000 de couverture payée (+1500%))

Montant dépensé pour les boosts : 2000€

14.500 visites de la Page et du profil (-17%)



Publication : « Cette palette de couleurs automnales dans la bai... »

Publicité • 1 octobre 2022

| Couverture | Interaction s avec la... | Coût par résultat | Montant dépensé |
|------------|-----------------------------|----------------------|--------------------|
| 315,83K | 12,12K | 0,00 € | 30,00 € |



Publication : « Le saviez-vous ? Les plus grandes chutes... »

Publicité • 5 août 2022

| Couverture | Interaction s avec la... | Coût par résultat | Montant dépensé |
|------------|-----------------------------|----------------------|--------------------|
| 415,83K | 10,52K | 0,00 € | 50,00 € |



Publication : « Les grandes marées sont de retour dans la b... »

Publicité • 11 août 2022

| Couverture | Interaction s avec la... | Coût par résultat | Montant dépensé |
|------------|-----------------------------|----------------------|--------------------|
| 433,01K | 10,93K | 0,00 € | 50,00 € |



Publication : « Il n’aurait pas un petit air de Poudlard notre... »

Publicité • 29 octobre 2022

| Couverture | Interaction s avec la... | Coût par résultat | Montant dépensé |
|------------|-----------------------------|----------------------|--------------------|
| 343,29K | 8 216 | 0,00 € | 20,00 € |



DESTINATION
MONT SAINT-MICHEL NORMANDIE

les vacances de ma vie !

Instagram :

1^{er} janvier : 6400 abonnés - 31 décembre : 9420 abonnés (+ 147 %)

500 000 comptes touchés (pas de comparatif avec 2021)





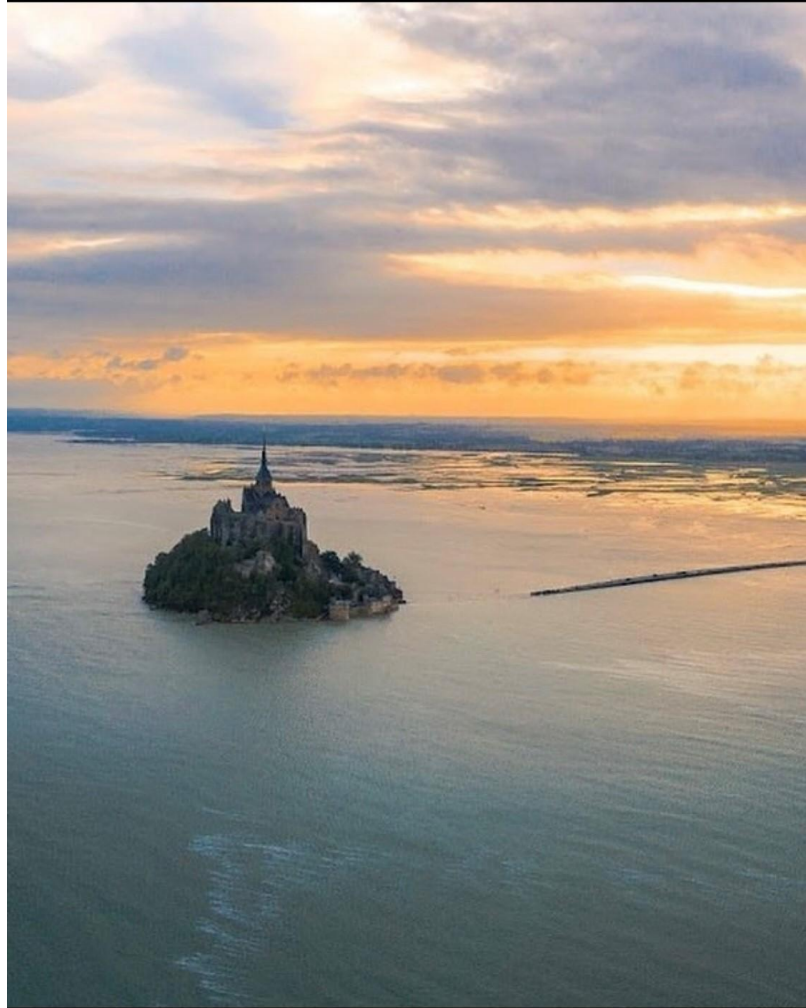
Voir les statistiques

Booster la publication



Aimé par paulinelctr et 6 213 autres personnes

montsaintmichel_normandie L'hiver s'installe dans la baie du Mont-Saint-Michel et les couleurs n'en sont que plus belles ❄️🍂 ... plus

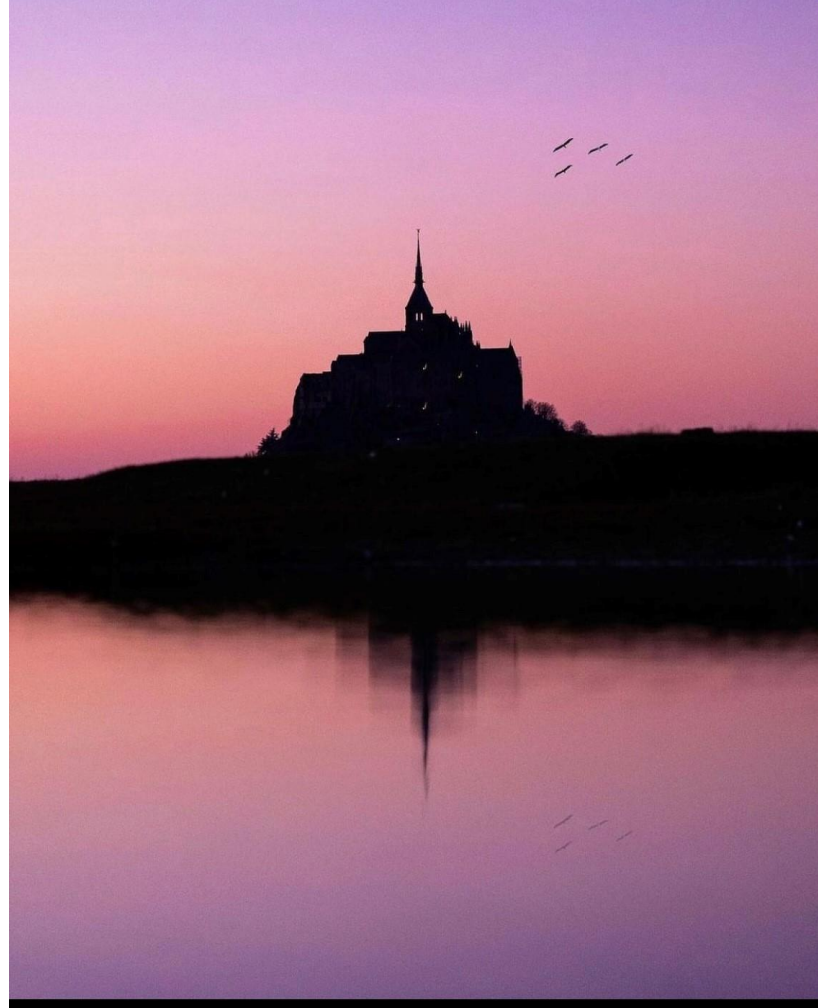


Voir les statistiques

Booster la publication



Aimé par flora_mylittleworld et 6 173 autres personnes



Voir les statistiques

Booster la publication



Aimé par paulinelctr et 5 120 autres personnes



DESTINATION MONT SAINT-MICHEL NORMANDIE

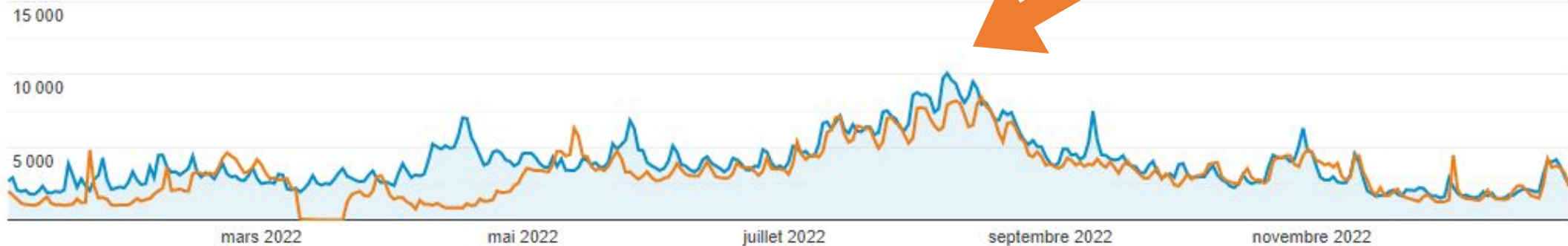
les vacances de ma vie !

Site internet www.ot-montsaintmichel.com

Pic à plus de
10 000 utilisateurs
journalier
le 8 août 2022

1 janv. 2022 - 31 déc. 2022 : ● Utilisateurs

1 janv. 2021 - 31 déc. 2021 : ● Utilisateurs



| | Utilisateurs | Nouveaux utilisateurs | Sessions |
|------------------|-----------------|-----------------------|-----------------|
| 2021 | 1 019 451 | 983 393 | 1 299 545 |
| 2022 | 1 270 875 | 1 228 663 | 1 591 558 |
| Evolution | + 24.66% | + 25% | + 22.47% |

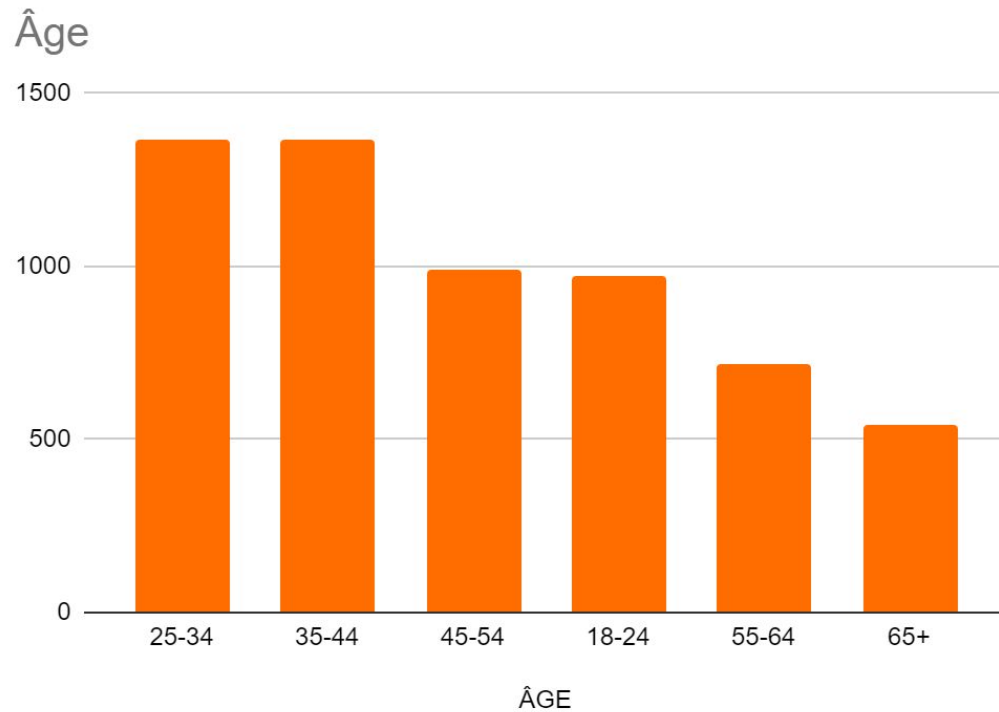


DESTINATION MONT SAINT-MICHEL NORMANDIE

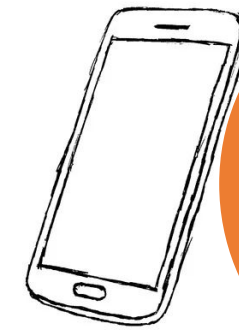
les vacances de ma vie !

Site internet www.ot-montsaintmichel.com

> Indicateurs d'audience 2022



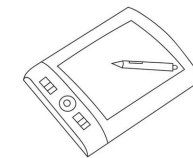
| | |
|-----|-------------------|
| 1. | France 72% |
| 2. | Etats-Unis 6.87% |
| 3. | Espagne 3% |
| 4. | Italie 2.79% |
| 5. | Belgique 2.60% |
| 6. | Allemagne 1.97% |
| 7. | Royaume-Uni 1.22% |
| 8. | Suisse 1.07% |
| 9. | Pays-Bas 0.97% |
| 10. | Canada 0.81% |



70%
Mobile



27%
Ordinateur



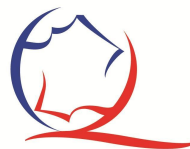
3%
Tablette



DESTINATION
MONT SAINT-MICHEL NORMANDIE

les vacances de ma vie!

Activités commerciales 2022



QUALITÉ
TOURISME



DESTINATION MONT SAINT-MICHEL NORMANDIE

les vacances de ma vie !

Evolution des chiffres d'affaires au 31/12/2022

Chiffre d'affaires sur les prestations réalisées.

| | 2020 | 2021 | 2022 |
|--|-----------|-----------|-----------|
| Service réceptif | 22 893 € | 89 092 € | 150 247 € |
| Hotels (prestations sèches) | 0 € | 8 908 € | 29 842 € |
| Chambre d'hôtes (prestations sèches) | 0 € | 3 001 € | 7 457 € |
| Meublés de tourisme (prestations sèches) | 0 € | 1 294 € | 6 025 € |
| Boutique (billets d'abbaye inclus) | 232 278 € | 350 424 € | 701 614 € |

Le service réceptif a traité au total 322 dossiers. 163 n'ont pas abouti, ont été annulés ou transférés, 159 ont été consommés en 2022.

La répartition des séjours en quelques chiffres : 72 dossiers de séjours individuels, 30 dossiers excursions groupes, 14 séjours groupes, 26 excursions et 4 séjours scolaires, 22 dossiers tourisme d'affaires. Notons des demandes d'agences américaines, belges et britanniques.

Evolution des demandes téléphoniques, @, et dossiers internet traitées par le service billetterie :

| 2021 | TOTAUX | | 2022 | TOTAUX |
|-------------------|--------|--|-------------------|--------|
| Nbre Appels | 2122 | | Nbre Appels | 5175 |
| Nbre @/formulaire | 624 | | Nbre @/formulaire | 1975 |
| Dossiers Internet | 6449 | | Dossiers Internet | 16 485 |

En 2021, malgré le contexte Covid c'est au mois d'août que l'on a constaté un pic d'achat sur le site de vente en ligne de **103 547.02€**,
En 2022, le meilleur score est obtenu sur le mois de juillet avec **160 154.66€**

Les ventes ne cessent d'augmenter d'une année sur l'autre.



DESTINATION MONT SAINT-MICHEL NORMANDIE

les vacances de ma vie !

| Nombre de partenaires | 2020 | 2021 | 2022 |
|-----------------------|------|------|------|
| Traversées de la baie | 4 | 15 | 27 |
| Guides conférenciers | 0 | 11 | 11 |
| Tous les partenaires | 54 | 63 | 74 |

| Chiffre d'affaires | 2019 | 2020 | 2021 | 2022 |
|--------------------------------|-----------|-----------|-----------|-----------|
| Traversées de la baie | 15 414 € | 41 298 € | 240 987 € | 647 381 € |
| Guides conférenciers | 478 € | 25 056 € | 85 577 € | 131 102 € |
| Toutes billetteries confondues | 210 194 € | 152 235 € | 491 869 € | 892 796 € |

Evolutions du nombre de partenaires commerciaux et des ventes de billetteries :

Part de la billetterie en 2020

- 58% en BIT
- 42% en VAD

Soit 152 000€ billetteries toutes confondues

Part de la billetterie en 2021

- 69% en VAD
- 31% en BIT

Soit + de 491 000€ billetteries toutes confondues

Part de la billetterie en 2022

- 79% en VAD
- 21% en BIT

Soit + de 894 000€ billetteries toutes confondues



DESTINATION MONT SAINT-MICHEL NORMANDIE

les vacances de ma vie !

Evolutions de l'activité boutique

| BIT Vendeur | TOTAUX SUR PRESTATION HT |
|-----------------------------|--------------------------|
| AVRANCHES | 17 825,25 € |
| DUCEY-LES-CHERIS | 3 340,15 € |
| GENÈTS | 5 836,80 € |
| LE MONT SAINT-MICHEL | 311 138,24 € |
| MORTAIN-BOCAGE | 1 947,85 € |
| PONTORSON | 16 726,50 € |
| SAINT-HILAIRE-DU-HARCOUËT | 4 570,00 € |
| | |
| CIT | 290 301,00 € |
| BEC | 3,00 € |
| DUCEY-CODE | 747,10 € |
| MOULIN DE LA SEE | 2 353,19 € |
| LA MAZURE | 0,00 € |
| PIT SAINT JAMES | 30,50 € |
| PIT SOURDEVAL | 0,00 € |
| PIT SAINT JEAN LE THOMAS | 147,40€ |
| | |
| VENTES INTERNET / RECEPTIF | 43 320,00 € |
| | |
| TOTAUX | 698 286,98 € |
| TOTAUX (sans poste) | 641 130,89 € |
| TOTAUX (sans CIT, ni poste) | 350 829,89 € |

| | 2019 | 2020 | 2021 | 2022 |
|-----------------------|--------------|--------------|--------------|--------------|
| Achat / Revente | 41 637,70 € | 25 179,66 € | 38 324,18 € | 64 660,44 € |
| Dépôt / Vente | 16 238,05 € | 4 767,50 € | 9 914,30 € | 11 703,45 € |
| Taux de commission DV | 21,76% | 23,42% | 20,52% | 28,37% |
| CMN | 514 861,00 € | 165 785,00 € | 307 013,48 € | 273 396,00 € |



DESTINATION
MONT SAINT-MICHEL NORMANDIE

les vacances de ma vie !

Ingénierie & soutien aux projets 2022



DESTINATION
MONT SAINT-MICHEL NORMANDIE

les vacances de ma vie !

Une stratégie de développement touristique désormais opérationnelle jusqu'en 2026

“Soyons acteurs, ensemble, du développement responsable d'un territoire rural”

Un accompagnement au plus près des communes dans leurs stratégies de développement touristique local

- Études des potentialités engagées en 2021 avec les communes de Pontaubault, Cuves, Perriers-en-Beauficel, Barenton, Brouains, Saint-Quentin-sur-le-Homme, Le Mesnil-Ozenne, Marcilly, Le Teilleul, Le Neufbourg
- Création d'itinéraires de randonnées autour d'Avranches et sécurisation du GR®223;
- Finalisation du projet d'aménagement et de médiation “Cote 314 et Rochers de la Montjoie” à Mortain
- Accompagnement des projets d'amélioration d'accueil des camping-cars avec le Département de la Manche;
- Lancement d'une démarche RSE à l'échelle de la destination.

Un investissement actif dans les itinéraires cyclables

- Un copilotage efficace de la Véloscénie® avec l'Office de Tourisme de Chartres Métropole
- Un copilotage actif dans le projet de grande boucle VTT « Normand'Epik »



DESTINATION
MONT SAINT-MICHEL NORMANDIE

les vacances de ma vie !

Accompagnement des principaux événements et animations de la destination... et au-delà

Revente des **billetteries** de : Randobaie, Festivals Grandes Marées, Festival Green River Valley, Via Aeterna, les Pluies de Juillet, les Nocturnes du Mont Saint-Michel, les Saisons culturelle Avranches et de Saint-Hilaire du Harcouët,

Art et Sentiers sur les communes de St-Brice de Landelles et de Perriers-en-beauficiel : plus de 7.000 participants pour 70 œuvres et 50 participants.

Aide technique et humaine, et de communication sur l'événement des **Mystères du Mont Saint-Michel**.

Eductours auprès des prestataires du territoire.

Gestion d'équipements communautaires (La Mazure et Moulin de la Sée)

Des "remises en route" en 2022, qui devront être confirmées en 2023, tout en envisageant des reconversions à terme de ces deux sites (logement touristique collectif ? logement résidentiel ponctuel ?)



DESTINATION MONT SAINT-MICHEL NORMANDIE

les vacances de ma vie !

Quelques chiffres pour le service hébergement/Taxe de séjour

10 Journées Taxe de séjour en Office de Tourisme : 60 hébergeurs accueillis

RDV au bureau ou chez les hébergeurs : 32 en 2022 - 13 en Janvier 2023

Formation 3D Ouest dans les EPN du territoire :

- 3 formations faites à Sourdeval, Barenton et Brécey (10 personnes formées)
- 3 formations prévues à Pontorson, Avranches et Isigny

Printemps 2023 : vidéo tuto 3D Ouest

Taxe de séjour

2021 : 630 797€ (il manquait 210 déclarations au 31 Janvier 2022) - 781 590 nuitées (983 hébergements)

2022 : **901 173€** (il manque 115 déclarations au 31 Janvier 2023) - 1 199 472 nuitées (1 030 hébergements)

Mise en place :

- Journée Taxe de séjour en OT
- Formation 3D Ouest en EPN
- Guide des mairies
- Déplacement sur tout le territoire
- Tutoriel 3D Ouest papier
- Onglet hébergement sur site @ de l'OT dans l'espace pro



DESTINATION
MONT SAINT-MICHEL NORMANDIE

les vacances de ma vie !

Autres faits marquants de l'année 2022...

> Classement de l'Office de Tourisme en **catégorie I** le 6 mai 2022, classement prononcé pour une durée de 5 ans. Notre Office de Tourisme est reconnu comme étant un Office de Tourisme d'Excellence.

> **Labellisation T&H** obtenue pour 6 de nos BIT

> Développement des dispositifs **Chambres d'Hôtes Référence**® (9 hébergements) et **Accueil Vélo**® (23 établissements) sur notre territoire.

> **Parc informatique** à jour à 100%

> Développement de la GRC / marketing avec des **envois réguliers de newsletters** grand public et newsletters commerciales.

> Lancement d'une procédure de Marché Public pour la mise en place d'un **nouveau système de téléphonie** pour 2023