



Destination Mont Saint-Michel – Normandie : quel tourisme pour demain ?



Une stratégie de développement touristique à réorienter

Organisée autour de 4 axes de travail :

- Contribuer au dynamisme économique des villages et des producteurs locaux
- Améliorer les mobilités et l'accessibilité de l'offre
- Accompagner les professionnels : promotion, formation et montée en gamme des services
- Faire ensemble un tourisme responsable, expérientiel et respectueux

Déclinée en 6 chapitres :

1. Soutien au développement économique local
2. Mobilités internes et accessibilité
3. Ecotourisme et itinérance
4. Tourisme de patrimoine et de mémoire
5. Formation et mise en réseau des professionnels
6. Communication – promotion – prospection

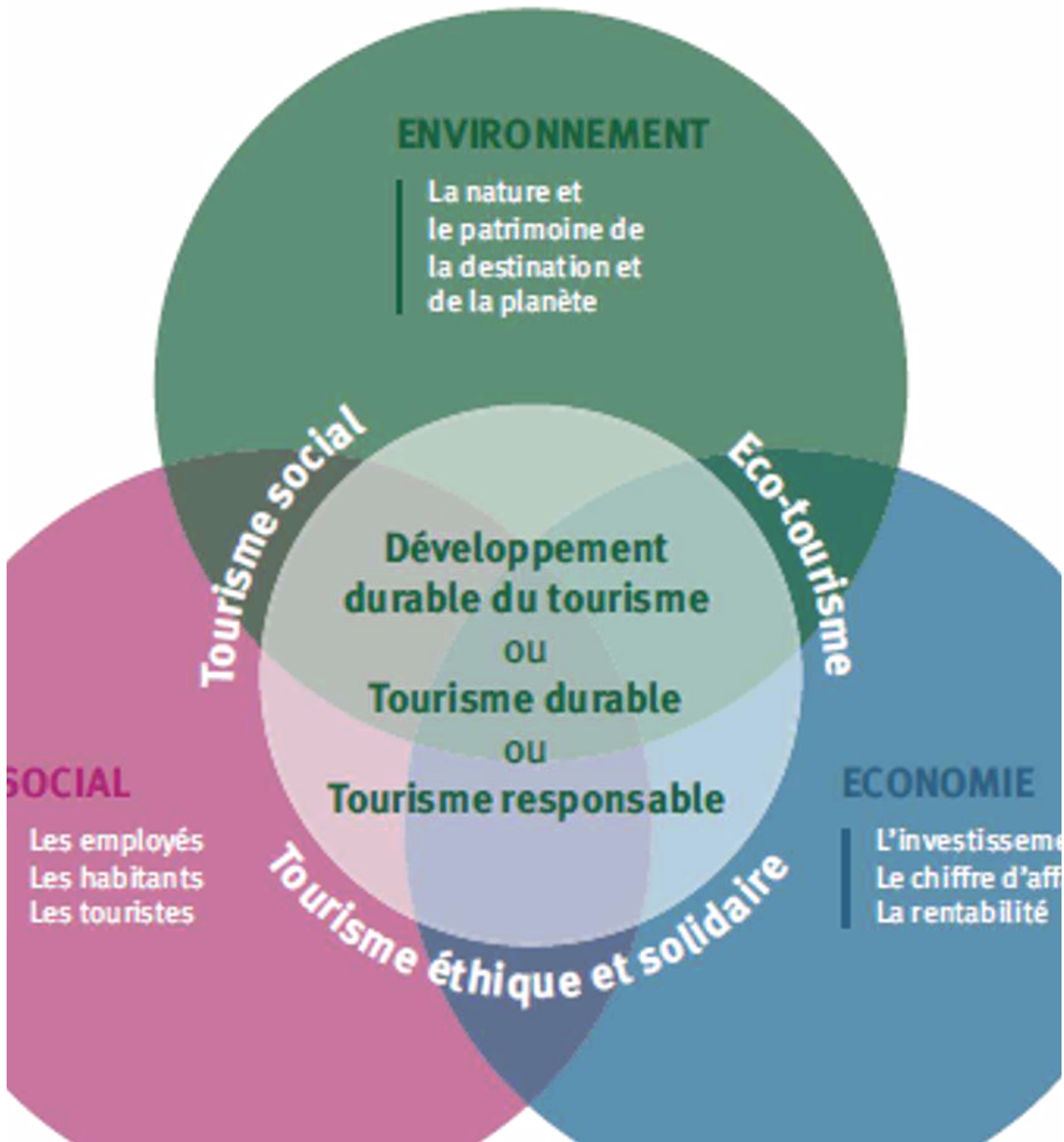
En synthèse...



- Un changement de comportement des clientèles
- Une offre de moins en moins adaptée aux demandes
- Une transversalité de plus en plus nécessaire
- Une organisation à stabiliser
- **Une stratégie à réorienter...**
 - Pour répondre au tourisme de demain
 - Pour réinventer l'action publique touristique



Le label Green Destinations



« Un tourisme qui tient pleinement compte de ses impacts économiques, sociaux et environnementaux actuels et futurs, en répondant aux besoins des visiteurs, des professionnels, de l'environnement et des communautés d'accueil. »

Définition de l'Organisation Mondiale du Tourisme

Le référentiel Green Destinations

Gestion de la destination

18 critères

- Organe de gestion de la destination (fonctionnement, compétences, gouvernance)
- Stratégie de gestion durable de la destination
- Evaluation des impacts du tourisme + surveillance et rapports sur la durabilité
- Satisfaction client

Nature et paysages

8 critères

- Conservation de la nature
- Protection des espaces naturels
- Evaluation des impacts du tourisme sur l'environnement naturel
- Interaction avec la nature et la faune

Environnement et climat

20 critères

- Utilisation des sols & pollution
- Gestion de l'eau
- Gestion des déchets & recyclage
- Energie, mobilité durable et changement climatique

Culture et tradition

6 critères

- Protection et valorisation du patrimoine culturel matériel et immatériel
- Respect de l'authenticité
- Gestion de l'impact du tourisme

Bien être social

18 critères

- Respect humain
- Participation de la communauté
- Economie locale
- Impacts sociaux-économiques
- Santé & sécurité

Entreprises et communication

12 critères

- Participation des entreprises à la démarche
- Promotion respectueuse et exacte
- Information aux visiteurs sur les questions de durabilité

Le diagnostic de la destination

Gestion de la destination

- ✓ Une destination structurée autour de son office de tourisme
- ✓ Une stratégie de développement touristique
- ✗ Mesure des impacts du tourisme
- ✗ Implication des habitants et parties prenantes
- ✗ Prise en compte des principes de durabilité dans le développement touristique

Nature et paysages

- ✓ Espaces naturels protégés
- ✓ Règlementation française et européenne concernant la protection des animaux
- ✗ Pas de coordination des gestionnaires de sites quant à la gestion des flux
- ✗ Pas de rapport sur l'impact du tourisme

Environnement et climat

- ✓ Occupation des sols
- ✓ Gestion de l'eau et des déchets
- ✓ Pollutions sonores et lumineuses
- ✗ Réseau de transports en commun
- ✗ Absence de bilan carbone et pas d'objectifs de réduction des émissions de gaz à effet de serre
- ✗ Objectifs de réduction de la consommation énergétique

Culture et tradition

- ✓ Pays d'Art et d'Histoire
- ✓ Plan de gestion UNESCO
- ✗ Gestion des impacts du tourisme sur les sites culturels

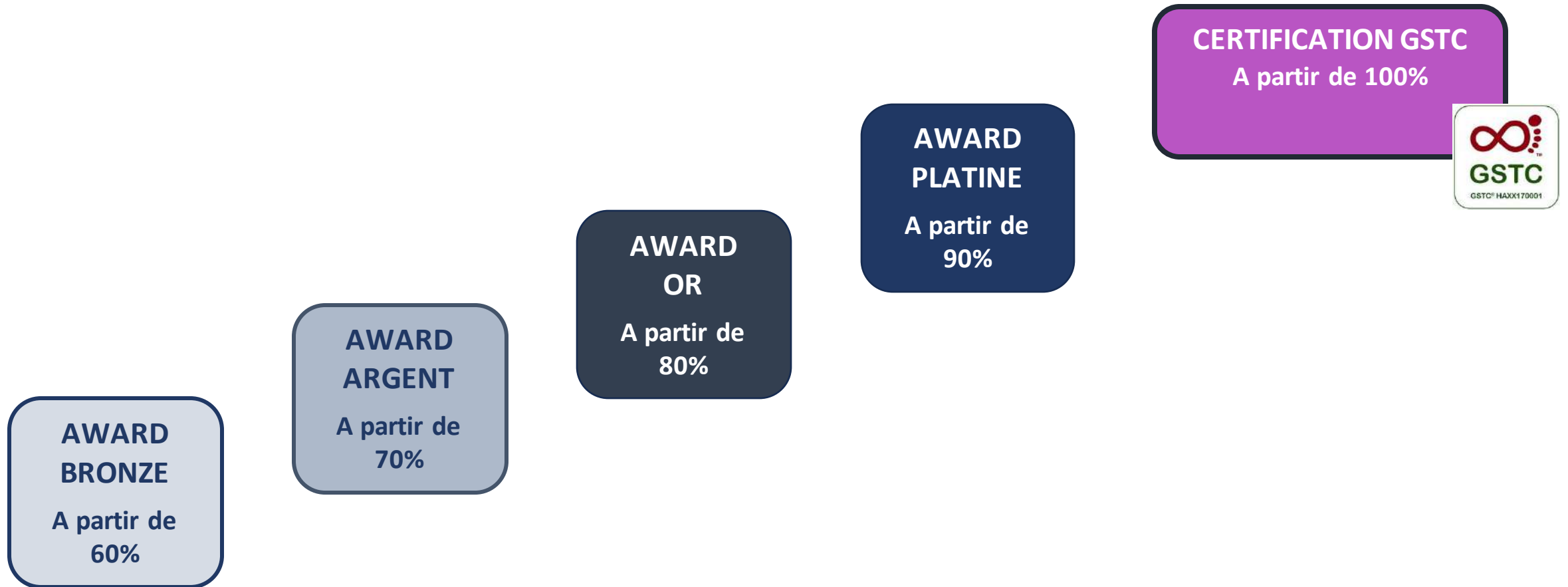
Bien être social

- ✓ Droits humains, sécurité et santé
- ✓ Accessibilité
- ✓ Observatoire touristique
- ✓ Etalement de la saison touristique
- ✗ Implication des habitants dans les politiques de développement touristique
- ✗ Pression immobilière due au tourisme

Entreprises et communication

- ✓ Lien OT / socio-professionnels
- ✗ Pas d'accompagnement des socio-professionnels sur la thématique RSE
- ✗ Absence de communication dédiée

La labellisation Green Destinations





Une stratégie de développement touristique durable



La démarche Green Destinations...

- Un cap : Destination durable !
- Un cadre : le référentiel du GSTC
- Des ressources : de nombreux acteurs
- Une réponse : réinventer le tourisme sur notre destination

Stratégie de développement d'un tourisme durable

- Piloter le développement économique du tourisme de manière soutenable
- Accompagner l'offre touristique dans sa transition responsable
- Développer les rencontres professionnelles et les événements à impact positif pour le territoire
- Placer l'habitant et l'utilisateur au cœur de la vie touristique

Piloter le développement économique du tourisme de manière soutenable

- Gestion des flux de visiteurs et des pics de fréquentation
- Préservation des espaces naturels sensibles
- Mesure des impacts du tourisme
- Diminuer les émissions de gaz à effet de serre liées à l'activité touristique

Accompagner l'offre touristique dans sa transition responsable

- Accompagner les socio-professionnels dans cette transition
- Développer et structurer une offre accessible
- Définir des indicateurs de durabilité pour les projets touristiques
- Rédiger une charte des partenaires de l'EPIC Tourisme

Développer les rencontres professionnelles et les évènements à impact positif pour le territoire

- Organiser des journées de sensibilisation / éductour
- Faciliter l'accès aux formations
- Développer des moments d'échanges entre professionnels (after work, déjeuners...)
- Accompagner les évènements

Placer l'habitant et l'utilisateur au cœur de la vie touristique

- Démarche marketing : promouvoir une offre en adéquation avec le territoire et ses habitants
- Impliquer les habitants dans les projets de développement touristique
- Rendre compte régulièrement des actions
- Veiller à ce que l'impact du tourisme soit positif pour les habitants



La gouvernance...

L'EPIC Tourisme comme Organe de Gestion de Destination

- Développeur et promoteur de l'offre
- Coordinateur et facilitateur auprès des professionnels et institutionnels
- Intermédiaire entre les habitants et le territoire
- Responsable et garant d'un développement touristique durable



Une méthode collaborative : le Design Thinking?