

# informations marées 2024

# ormations marées 2024



info  
m  
202

# informations marées 2024

du Mont Saint-Michel

montsaintmichel  
la baie, le village, l'abbaye



# sommaire

---

## 4 Informations utiles

## Accès intra-muros perturbés 6

## 19 Plan de situation esplanade



# informations utiles

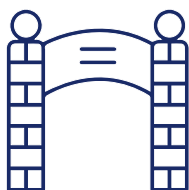


Les hauteurs d'eau et horaires sont élaborés par rapport au port de référence de **SAINT-MALO**.

La Correction à apporter est de **+1m** au Mont St Michel.



**LE MASCARET** est visible entre 1h30 et 2h environ avant la pleine mer.



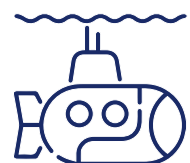
**LES ACCÈS PAR LES PORTES PRINCIPALES ET LES FANILS** sont perturbés à partir d'une hauteur de 12,20m.



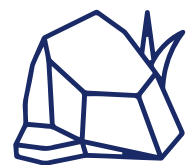
**L'ESPLANADE** est inaccessible à partir d'une hauteur d'eau de 12,80m.



Stationnement réglementé des **VÉHICULES DE LIVRAISONS** à partir d'une hauteur d'eau de 12,40m.



**VIGILANCE SUBMERSION MARINE** totale du terre-plein à partir de 12,70m.



**ACCÈS PAR LE PASSAGE DANS LES ROCHERS** à partir d'une hauteur d'eau de 12,20 m (blocage de la porte de l'avancée et des Fanils).

Pour tout renseignement concernant la circulation, le stationnement, veuillez contacter le gestionnaire sécurité au : **02-33-69-72-84** ou par mail : [acces.securite@montsaintmichel.gouv.fr](mailto:acces.securite@montsaintmichel.gouv.fr)



# Accès intra-muros perturbés

Rappel de risque d'insularité  
pour l'année 2024 avec une hauteur  
d'eau supérieure à 12,80m

CALENDRIER 2024

JANVIER 2024
Pas de risque d'insularité

FÉVRIER 2024						
	matin	coeff.	hauteur	soir	coeff.	hauteur
Dim 11	8h13	107	12,88	-	-	-
Lun 12	8h57	110	13,15	21h21	110	12,79
Mar 13	9h38	107	13,03	-	-	-

MARS 2024						
	matin	coeff.	hauteur	soir	coeff.	hauteur
Lun 11	7h56	114	13,26	20h19	116	13,12
Mar 12	8h37	117	13,47	20h58	115	13,12
Mer 13	9h17	111	13,22	-	-	-

AVRIL 2024						
	matin	coeff.	hauteur	soir	coeff.	hauteur
Mar 9	8h32	112	13,10	20h53	113	13,00
Mer 10	9h13	112	13,16	21h31	109	12,92
Jeu 11	9h52	105	12,82	-	-	-



AOÛT 2024						
	matin	coeff.	hauteur	soir	coeff.	hauteur
Mer 21	-	-	-	21h30	107	13,07
Jeu 22	-	-	-	22h12	107	13,10

SEPTEMBRE 2024						
	matin	coeff.	hauteur	soir	coeff.	hauteur
Mer 18	-	-	-	20h26	110	13,15
Jeu 19	8h49	113	13,02	21h09	115	13,47
Ven 20	9h30	114	13,16	21h49	112	13,36
Sam 21	10h08	107	12,91	22h27	102	12,84

OCTOBRE 2024						
	matin	coeff.	hauteur	soir	coeff.	hauteur
Jeu 17	-	-	-	20h01	110	13,13
Ven 18	8h22	112	13,06	20h44	112	13,30
Sam 19	9h02	111	13,09	21h25	108	13,06
Dim 20	9h41	103	12,77*	-	-	-

\*Les horaires d'accès Intra-muros peuvent évoluer en fonction des conditions météorologiques



Rappel d'utilisation du passage  
dans les rochers pour l'année 2024

Janvier	Les 13, 14 et 15 janvier
Février	Les 10, 11, 12, 13 et 14 février
Mars	Les 10, 11, 12, 13 et 14 mars
Avril	Les 8, 9, 10, 11 et 12 avril
Mai	Les 7, 8 et 9 mai
Juillet	Les 23, 24 et 25 juillet
Août	Les 20, 21, 22 et 23 août
Septembre	Les 17, 18, 19, 20, 21 et 22 septembre
Octobre	Les 16, 17, 18, 19, 20 et 21 octobre
Novembre	Les 15, 16, 17 et 18 novembre

\* Les horaires d'accès Intra-muros peuvent évoluer en fonction des conditions météorologiques

Janvier  
2024

					Accès (Mont insulaire)		Accès aux Fanils - Porte de l'avancée	
Jour	Date	Coeff.	Hauteur d'eau (m)	Horaire de pleine mer	Accès impossible	Accès possible	Accès impossible	Accès possible
Sam	13	95	12,28	08h21	-	-	07h50	08h50
Dim	14	97	12,43	09h07	-	-	08h40	09h50
Lun	15	94	12,32	09h52	-	-	09h20	10h20

Février  
2024

					Accès (Mont insulaire)		Accès aux Fanils - Porte de l'avancée	
Jour	Date	Coeff.	Hauteur d'eau (m)	Horaire de pleine mer	Accès impossible	Accès possible	Accès impossible	Accès possible
Sam	10	97	12,29	07h27	-	-	07h00	08h00
		103	12,31	19h54	-	-	19h30	20h30
Dim	11	107	12,88	08h13	07h40	08h40	07h15	09h15
		109	12,72	20h39	20h10	21h10	19h50	21h30
Lun	12	110	13,15	08h57	08h30	09h40	07h50	10h20
		110	12,79	21h21	20h50	21h50	20h30	22h20
Mar	13	107	13,03	09h38	09h00	10h10	08h40	10h50
		103	12,49	22h00	-	-	21h20	22h40
Mer	14	97	12,52	10h18	-	-	09h40	11h00

 Risque de submersion  Début de submersion  Fin de submersion

# Mars

## 2024

					Accès (Mont insulaire)		Accès aux Fanils - Porte de l'avancée	
Jour	Date	Coeff.	Hauteur d'eau (m)	Horaire de pleine mer	Accès impossible	Accès possible	Accès impossible	Accès possible
Dim	10	104	12,65	07h11	-	-	06h20	08h00
		110	12,72	19h37	19h10	20h10	18h50	20h30
Lun	11	114	13,26	07h56	07h20	08h50	06h40	09h20
		116	13,12	20h19	19h50	21h10	19h20	21h40
Mar	12	110	13,15	08h37	07h50	09h30	07h20	10h20
		110	12,79	20h58	20h30	21h40	20h00	22h20
Mer	13	107	13,03	09h17	08h40	10h00	08h10	10h40
		103	12,49	21h35	21h00	22h00	20h40	22h20
Jeu	14	97	12,52	09h53	-	-	09h10	10h40

# Avril

## 2024

					Accès (Mont insulaire)		Accès aux Fanils - Porte de l'avancée	
Jour	Date	Coeff.	Hauteur d'eau (m)	Horaire de pleine mer	Accès impossible	Accès possible	Accès impossible	Accès possible
Lun	8	105	12,65	07h48	-	-	07h10	08h40
		109	12,72	20h12	19h10	20h40	19h20	21h00
Mar	9	112	13,10	08h32	08h00	09h10	07h30	09h50
		113	13,00	20h53	20h20	21h20	19h50	22h00
Mer	10	112	13,16	09h13	08h40	09h50	08h10	10h30
		109	12,92	21h31	21h00	22h00	20h30	22h30
Jeu	11	105	12,82	09h52	09h20	10h20	09h00	10h50
		99	12,51	22h07	-	-	21h30	22h50

# Mai

## 2024

					Accès (Mont insulaire)		Accès aux Fanils - Porte de l'avancée	
Jour	Date	Coeff.	Hauteur d'eau (m)	Horaire de pleine mer	Accès impossible	Accès possible	Accès impossible	Accès possible
Mar	7	97	12,15	07h19	-	-	07h00	07h45
		99	12,25	19h42	-	-	19h20	20h10
Mer	8	101	12,41	08h05	-	-	07h30	08h45
		101	12,43	20h25	-	-	19h50	21h05
Jeu	9	100	12,37	08h48	-	-	08h20	09h30
		97	12,34	21h04	-	-	20h30	21h30

# Juin

## 2024

					Accès (Mont insulaire)		Accès aux Fanils - Porte de l'avancée	
Jour	Date	Coeff.	Hauteur d'eau (m)	Horaire de pleine mer	Accès impossible	Accès possible	Accès impossible	Accès possible
PAS DE PERTURBATION D'ACCÈS INTRA-MUROS								

# Juillet 2024

					Accès (Mont insulaire)		Accès aux Fanils - Porte de l'avancée	
Jour	Date	Coeff.	Hauteur d'eau (m)	Horaire de pleine mer	Accès impossible	Accès possible	Accès impossible	Accès possible
Mar	23	94	12,28	21h45	-	-	21h15	22h15
Mer	24	94	12,41	22h29	-	-	22h00	23h10
Jeu	25	91	12,37	23h12	-	-	22h50	23h30

# Août 2024

					Accès (Mont insulaire)		Accès aux Fanils - Porte de l'avancée	
Jour	Date	Coeff.	Hauteur d'eau (m)	Horaire de pleine mer	Accès impossible	Accès possible	Accès impossible	Accès possible
Mar	20	101	12,64	20h47	-	-	20h10	21h40
Mer	21	105	12,51	09h12	-	-	08h30	09h50
		107	13,05	21h30	21h00	22h00	20h30	22h40
Jeu	22	108	12,74	09h54	09h20	10h20	09h00	10h40
		107	13,10	22h12	21h40	22h50	21h10	23h30
Ven	23	104	12,63	10h34	-	-	09h50	11h20
		100	12,76	22h51	22h20	23h20	22h00	23h40
Sam	24	94	12,17	11h11			10h50	11h30

# Septembre 2024

					Accès (Mont insulaire)		Accès aux Fanils - Porte de l'avancée	
Jour	Date	Coeff.	Hauteur d'eau (m)	Horaire de pleine mer	Accès impossible	Accès possible	Accès impossible	Accès possible
Mar	17	99	12,47	19h42	-	-	19h00	19h20
Mer	18	105	12,53	08h07	-	-	07h30	08h50
		110	13,15	20h26	20h00	21h00	19h30	21h50
Jeu	19	113	13,02	08h49	08h10	09h20	7h50	10h00
		115	13,47	21h09	20h20	22h10	19h50	22h50
Ven	20	114	13,16	09h30	09h00	10h10	08h20	10h50
		112	13,36	21h49	21h00	22h40	20h30	23h20
Sam	21	107	12,91	10h08	09h40	10h40	09h10	11h10
		102	12,84	22h27	22h00	23h00	21h40	23h30
Dim	22	94	12,31	10h44	-	-	10h10	11h10

Risque de submersion

Début de submersion

Fin de submersion



# Octobre 2024

					Accès (Mont insulaire)		Accès aux Fanils - Porte de l'avancée	
Jour	Date	Coeff.	Hauteur d'eau (m)	Horaire de pleine mer	Accès impossible	Accès possible	Accès impossible	Accès possible
Mer	16	101	12,58	19h16	-	-	18h40	20h10
Jeu	17	107	12,68	07h39	-	-	06h50	08h30
		110	13,13	20h01	19h30	20h40	19h00	21h20
Ven	18	112	13,06	08h22	07h50	09h00	07h20	09h40
		112	13,30	20h44	20h00	21h30	19h20	22h00
Sam	19	111	13,09	09h02	08h30	09h40	08h00	10h20
		108	13,06	21h25	20h50	22h00	20h20	22h40
Dim	20	103	12,77	09h41	09h10	10h10	08h50	10h40
		97	12,47	22h04	-	-	21h20	22h40

# Novembre 2024

					Accès (Mont insulaire)		Accès aux Fanils - Porte de l'avancée	
Jour	Date	Coeff.	Hauteur d'eau (m)	Horaire de pleine mer	Accès impossible	Accès possible	Accès impossible	Accès possible
Ven	15	98	12,29	06h11	-	-	05h40	06h40
		101	12,53	18h35	-	-	17h50	19h10
Sam	16	102	12,59	06h56	-	-	06h20	07h50
		102	12,60	19h21	-	-	18h40	20h10
Dim	17	101	12,60	07h38	-	-	07h00	08h30
		98	12,39	20h05	-	-	19h30	20h40
Lun	18	94	12,35	08h20	-	-	07h50	08h50
					-	-		

# Décembre 2024

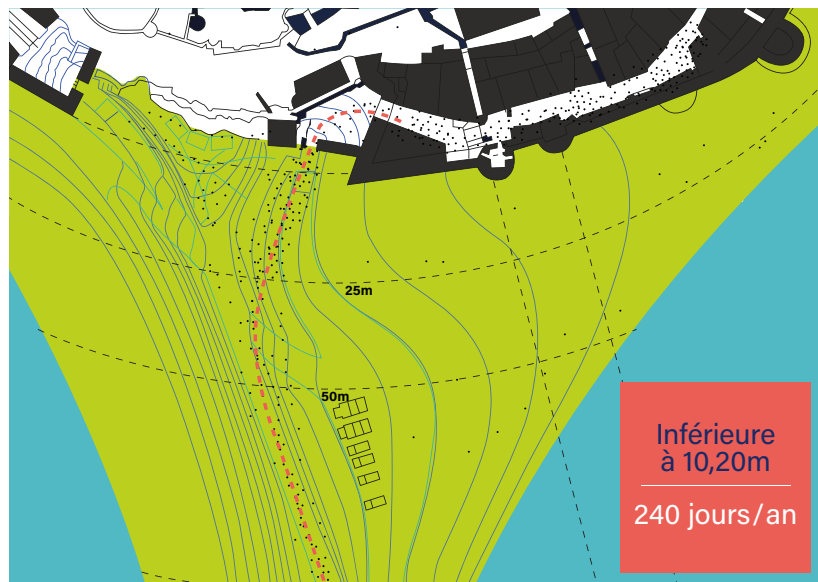
					Accès (Mont insulaire)		Accès aux Fanils - Porte de l'avancée	
Jour	Date	Coeff.	Hauteur d'eau (m)	Horaire de pleine mer	Accès impossible	Accès possible	Accès impossible	Accès possible
PAS DE PERTURBATION D'ACCÈS INTRA-MUROS								

An aerial photograph of a beach at low tide. The wet sand is highly reflective, mirroring the sky and the people walking on it. Several groups of people are scattered across the beach, some walking towards the water and others away from it. The water's edge is visible on the right side of the frame, with gentle waves lapping at the shore. The overall tone is cool and somewhat desaturated.

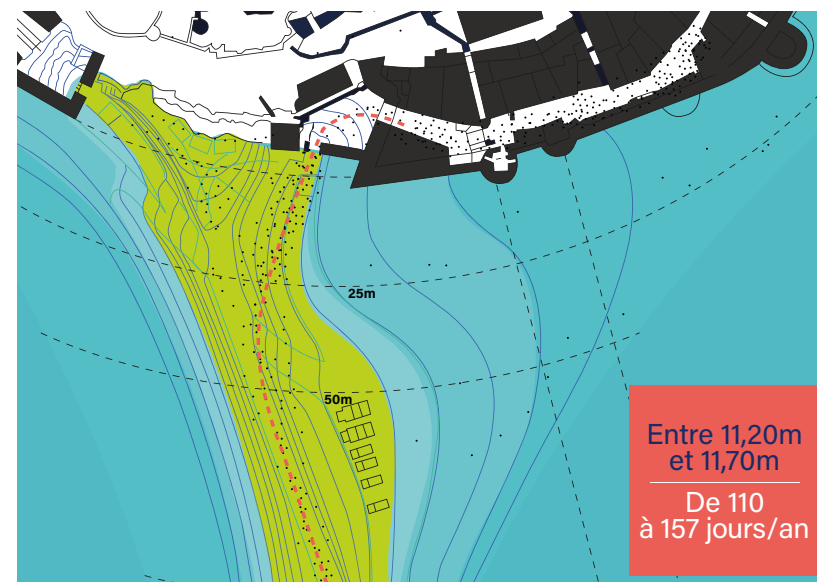
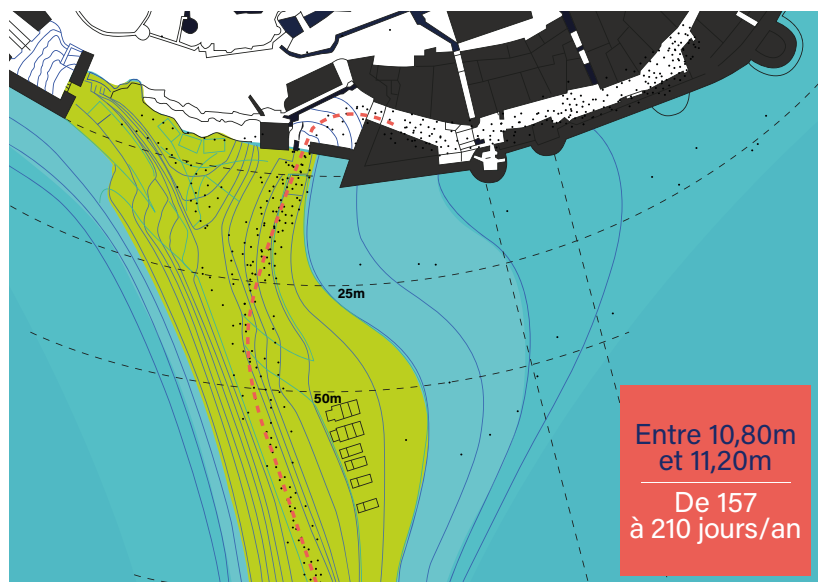
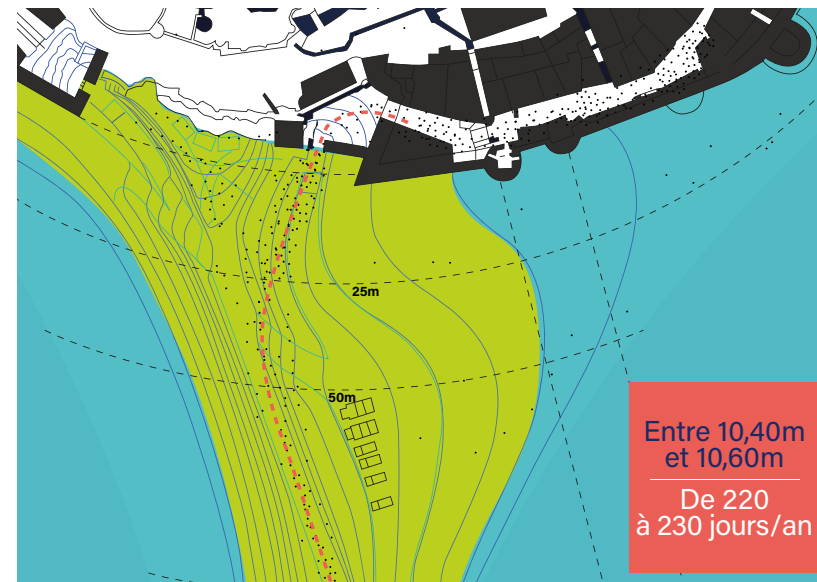
# Plan de situation esplanade

---

# Plan de situation

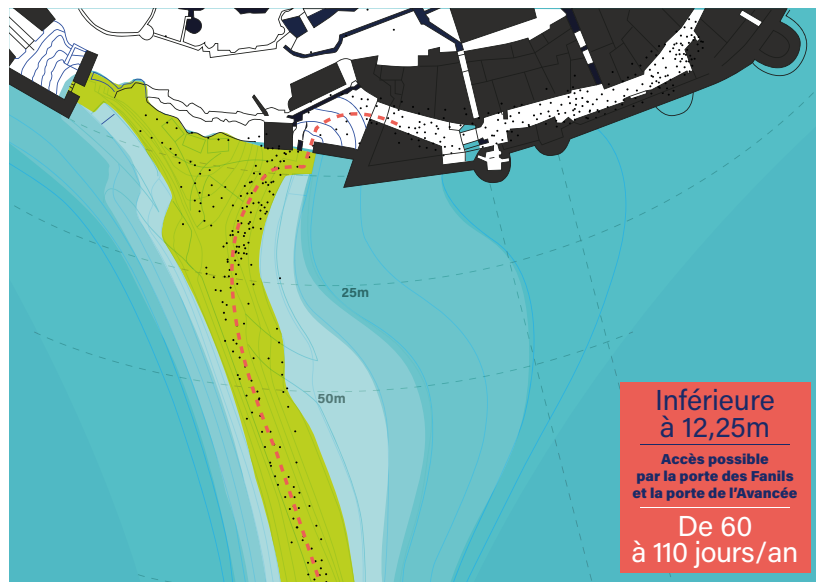


## Évolution suivant la hauteur d'eau

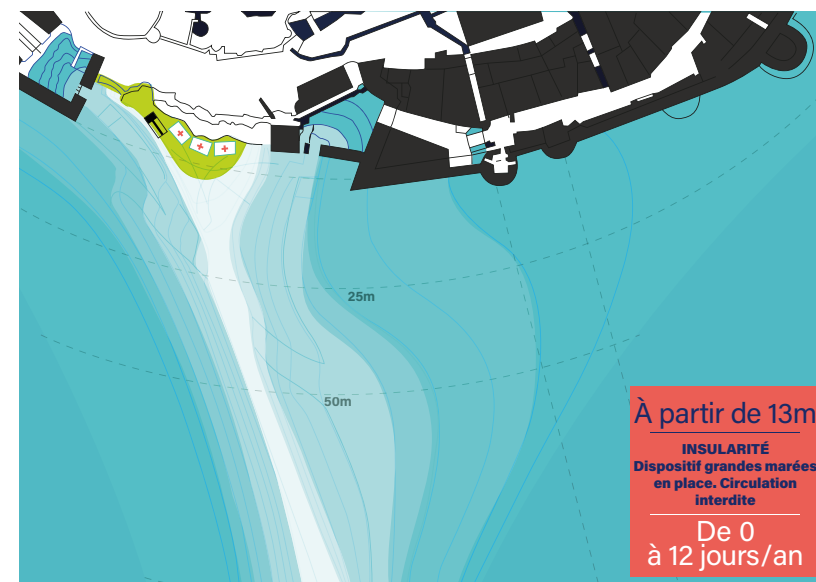
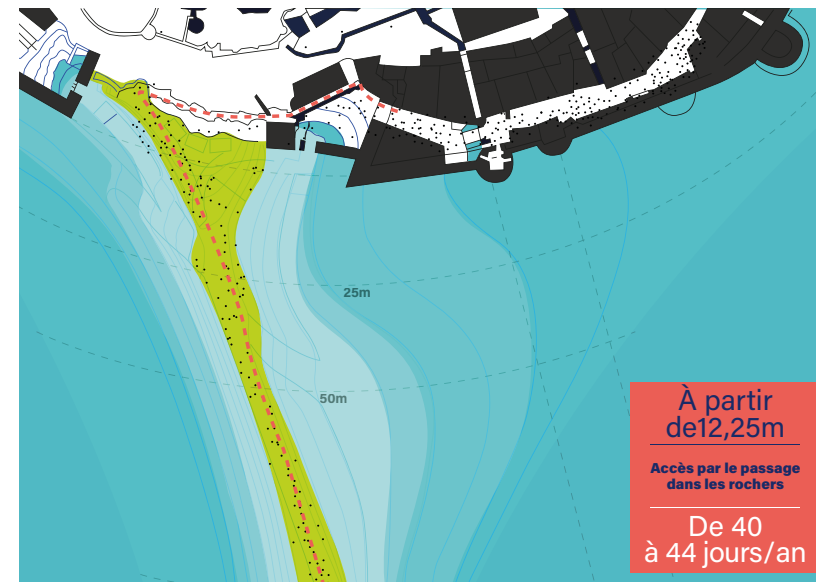




# Plan de situation



## Évolution suivant les conditions météorologiques



Temps d'attente approximatif pour les marées supérieures à 13m **impactant l'accessibilité des piétons**

Pour toutes les marées supérieures à 13 m

Hauteur	Temps d'attente	Avant le plein	Après le plein	Hauteur d'eau au-dessus du gué
13,00m	1h00	30mn	30mn	
13,10m	1h10	30mn	40mn	10cm
13,20m	1h20	40mn	40mn	20cm
13,30m	1h30	40mn	50mn	30cm
13,40m	1h40	50mn	50mn	40cm
13,50m	1h50	50mn	1h00	50cm
13,60m	2h00	1h00	1h00	60cm
13,70m	2h10	1h00	1h10	70cm
13,80m	2h20	1h00	1h10	80cm

Temps d'attente approximatif pour les marées **impactant les livraisons avec les chariots élévateurs (fanils et porte de l'avancée indisponibles)**

Pour toutes les marées supérieures à 12,25 m

Hauteur d'eau	Temps d'attente	Avant le plein	Après le plein	Hauteur d'eau	Temps d'attente	Avant le plein	Après le plein
12,20m	50mn	25mn	25mn	13,00m	2h10	1h00	1h10
12,30m	1h00	30mn	30mn	13,10m	2h20	1h00	1h20
12,40m	1h10	30mn	40mn	13,20m	2h30	1h10	1h20
12,50m	1h20	40mn	40mn	13,30m	2h40	1h20	1h20
12,60m	1h30	40mn	50mn	13,40m	2h50	1h20	1h30
12,70m	1h40	50mn	50mn	13,50m	3h00	1h20	1h40
12,80m	1h50	50mn	1h00	13,60m	3h10	1h30	1h40
12,90m	2h00	1h00	1h00	13,70m	3h20	1h30	1h50
-	-	-	-	13,80m	3h40	1h40	2h00









**Annuaire consultable sur**  
**[montsaintmichel.gouv.fr](http://montsaintmichel.gouv.fr)**

**montsaintmichel**  
la baie, le village, l'abbaye