



DESTINATION
MONT SAINT-MICHEL
NORMANDIE

les vacances de ma vie !

Bilan de Fréquentation

des Bureaux et Points d'Information Touristique

Année 2023

Avranches : 02 33 58 00 22 - **Le-Mont-Saint-Michel** : 02 33 60 14 30 - **Pontorson** : 02 33 60 20 65 - **Ducey-Les-Chéris** : 02 33 60 21 53
Genêts : 02 33 89 64 00 - **Saint-Hilaire-du-Harcouët** : 02 33 79 38 88 - **Mortain-Bocage** : 02 33 59 19 74

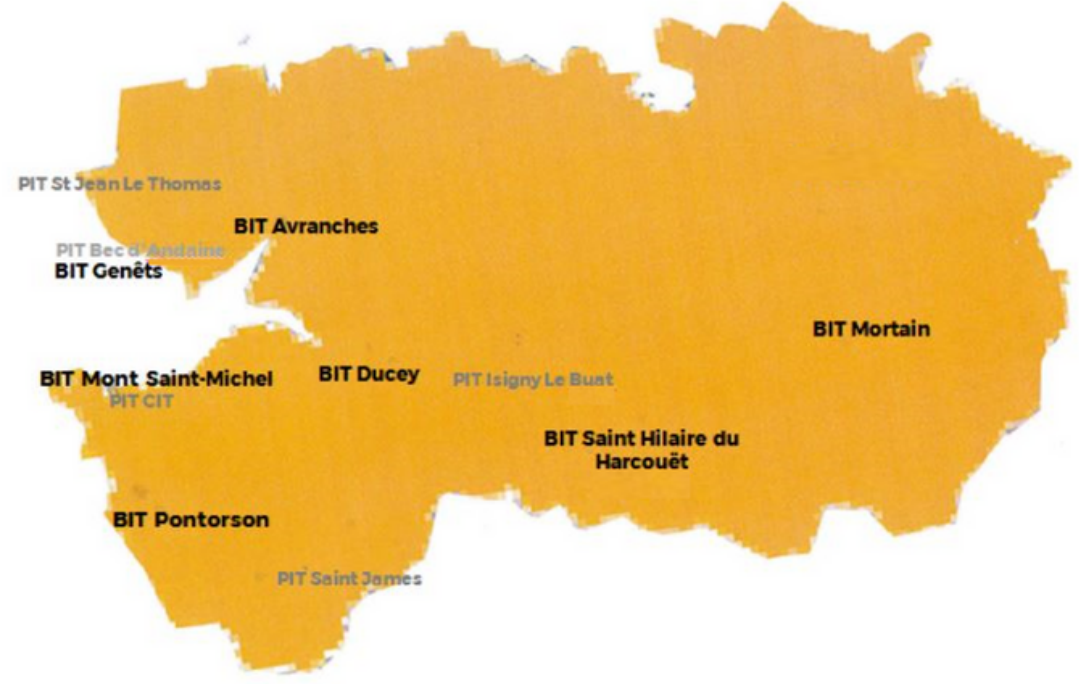
www.otmontsaintmichel.com



L'Office de Tourisme Mont Saint-Michel Normandie

Organisé en EPIC (Etablissement Public Industriel et Commercial), l'Office de Tourisme Mont-Saint-Michel-Normandie, regroupe 7 bureaux (BIT) et 5 points (PIT) d'information touristique répartis sur l'ensemble du territoire de la Communauté d'Agglomération Mont-Saint-Michel-Normandie. A cela vient s'ajouter un service commercial/billetteries, basé à Ducey, qui répond également à des demandes touristiques.

(les PIT du Bec d'Andaine, de Saint-Jean-le-Thomas, d'Isigny-le-Buat et de Saint-James ne sont ouverts que de façon saisonnière. Les statistiques du CIT ne sont pas intégrées dans ce bilan.)



Avranches : 02 33 58 00 22 - **Le-Mont-Saint-Michel** : 02 33 60 14 30 - **Pontorson** : 02 33 60 20 65 - **Ducey-Les-Chéris** : 02 33 60 21 53
Genêts : 02 33 89 64 00 - **Saint-Hilaire-du-Harcouët** : 02 33 79 38 88 - **Mortain-Bocage** : 02 33 59 19 74
www.otmontsaintmichel.com



Chiffres-Clés - 2023

Comparaison avec 2021, 2022 et 2019 (année de référence avant covid).

Demandses

79 636 soit **+11%/2022** et **-23%/2019**

Visiteurs

104 745 visiteurs enregistrés aux guichets

soit **+6%/2022** et **-41%/2019**

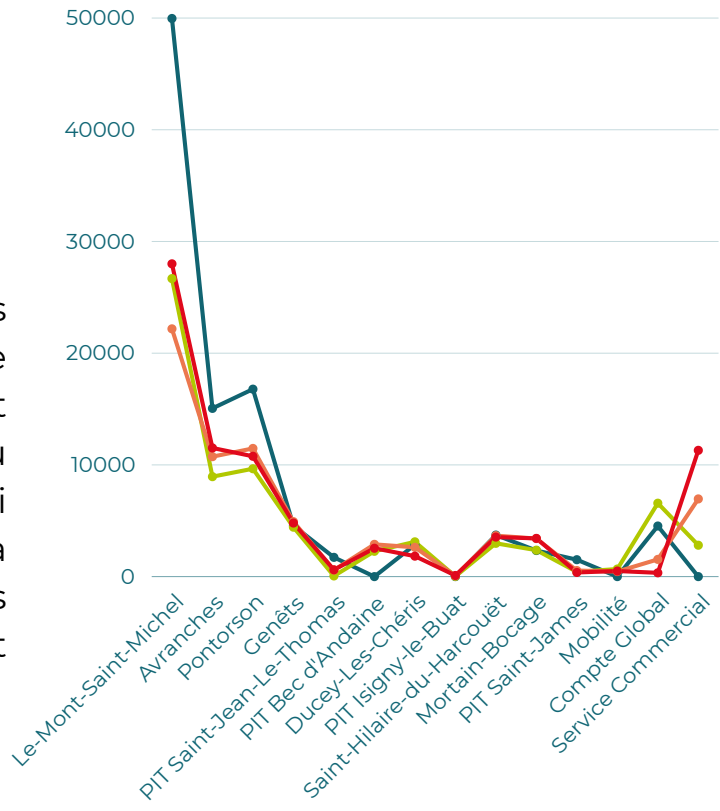
350 160 visiteurs aux compteurs

soit **+8%/2022** et **-6%/2019**

Globalement, la fréquentation des bureaux d'information touristique a été plutôt bonne en 2023. Petit bémol: le mois d'août a été un peu décevant (météo médiocre) ainsi que les vacances scolaires de la Toussaint. Les demandes reçues par le service commercial ont continué d'augmenter

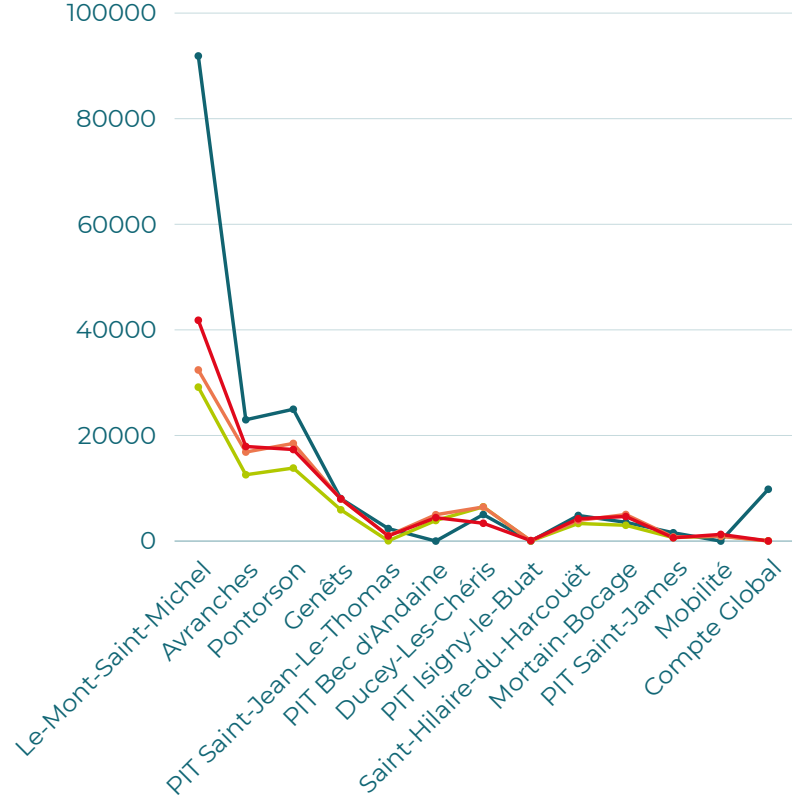
Nombre de demandes

2019 - 2021 - 2022 - 2023



Nombre de visiteurs

2019 - 2021 - 2022 - 2023



Avranches : 02 33 58 00 22 - Le-Mont-Saint-Michel : 02 33 60 14 30 - Pontorson : 02 33 60 20 65 - Ducey-Les-Chéris : 02 33 60 21 53
Genêts : 02 33 89 64 00 - Saint-Hilaire-du-Harcouët : 02 33 79 38 88 - Mortain-Bocage : 02 33 59 19 74



Détail par Bureaux et Points d'Information Touristique

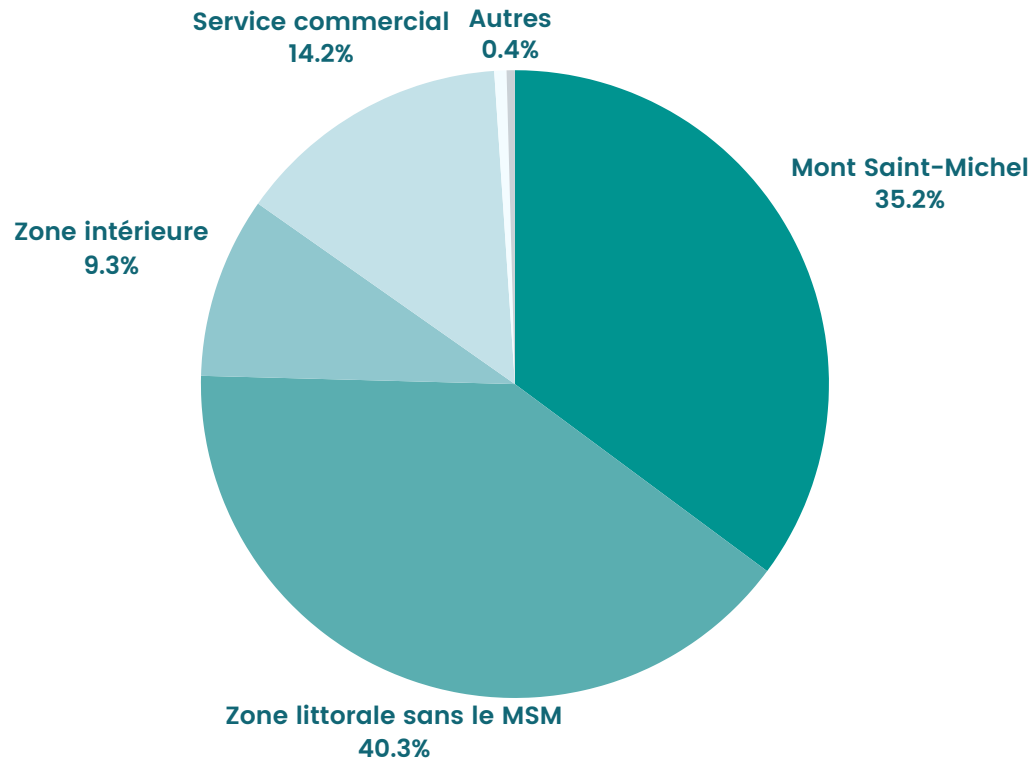
| OT Mont Saint-Michel-Normandie - STATISTIQUES ANNUELLES | | | | | | |
|--|------------------------------|----------------------|---|---------------------|----------------------|---|
| 2023 | | | | | | |
| Détails par bureaux | Nombre de demandes | % par rapport à 2022 | % par rapport à 2019 (année de référence avant covid) | Nombre de visiteurs | % par rapport à 2022 | % par rapport à 2019 (année de référence avant covid) |
| Avranches | 11 516 | 7% | -24% | 17 915 | 6% | -22% |
| Compteur de porte | | | | 32 676 | -15% | -48% |
| Le Mont-Saint-Michel | 27 999 | 26% | -44% | 41 821 | 29% | -54% |
| Compteur de porte | | | | 246 509 | 15% | 3% |
| PIT CIT du MSM | | | | | | |
| Pontorson | 10 771 | -6% | -36% | 17 339 | -6% | -31% |
| Compteur de porte | | | | 43 305 | 13% | 25% |
| Ducey-les-Chéris | 1 832 | -30% | -36% | 3 375 | -48% | -33% |
| Genêts | 4 796 | -3% | 5% | 7 999 | 1% | -1% |
| PIT Bec d'Andaine | 2 539 | -12% | | 4 435 | -11% | |
| Saint-Jean-le-Thomas | 609 | 4% | -65% | 977 | -4% | -59% |
| PIT Saint-James | 371 | -32% | -75% | 625 | -20% | -60% |
| Saint-Hilaire-du-Harcouët | 3 538 | -3% | -5% | 4 229 | 9% | -13% |
| PIT Isigny-le-Buat | 100 | 45% | | 90 | 17% | |
| Mortain-Bocage | 3 421 | 0% | 47% | 4 651 | -8% | 31% |
| Service Commercialisation | 11 304 | 63% | | | | |
| Mobilité/salon | 501 | | | 1 263 | | |
| Compte Global* | 339 | | | 26 | | |
| *ce compte recense l'ensemble des demandes d'information effectives dont l'origine n'a pas pu être attribuée à un bureau en particulier (le chat en ligne et les réseaux sociaux,...). | | | | | | |
| | Demandes | | | Visiteurs | | |
| Totaux enregistrés : | 79 636 | 11% | -23% | 104 745 | 6% | -40% |
| | Avec les compteurs de porte: | | | 350 160 | 8% | -6% |

Avranches : 02 33 58 00 22 - Le-Mont-Saint-Michel : 02 33 60 14 30 - Pontorson : 02 33 60 20 65 - Ducey-Les-Chéris : 02 33 60 21 53
 Genêts : 02 33 89 64 00 - Saint-Hilaire-du-Harcouët : 02 33 79 38 88 - Mortain-Bocage : 02 33 59 19 74

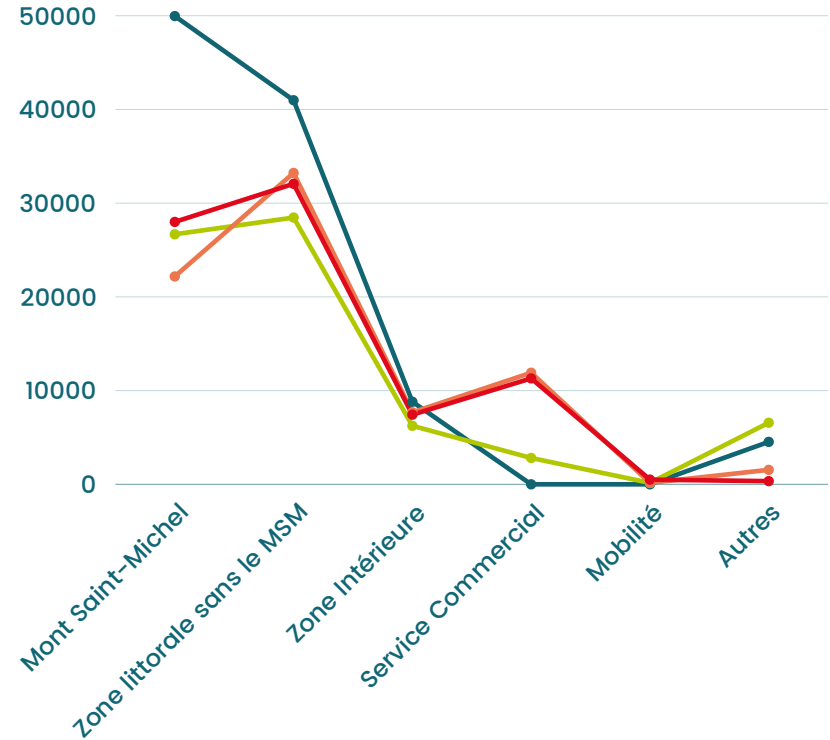


Répartition des demandes par zone

Répartition année 2023



Nombre de demandes 2019 - 2021 - 2022 - 2023



Avranches : 02 33 58 00 22 - **Le-Mont-Saint-Michel** : 02 33 60 14 30 - **Pontorson** : 02 33 60 20 65 - **Ducey-Les-Chéris** : 02 33 60 21 53
Genêts : 02 33 89 64 00 - **Saint-Hilaire-du-Harcouët** : 02 33 79 38 88 - **Mortain-Bocage** : 02 33 59 19 74

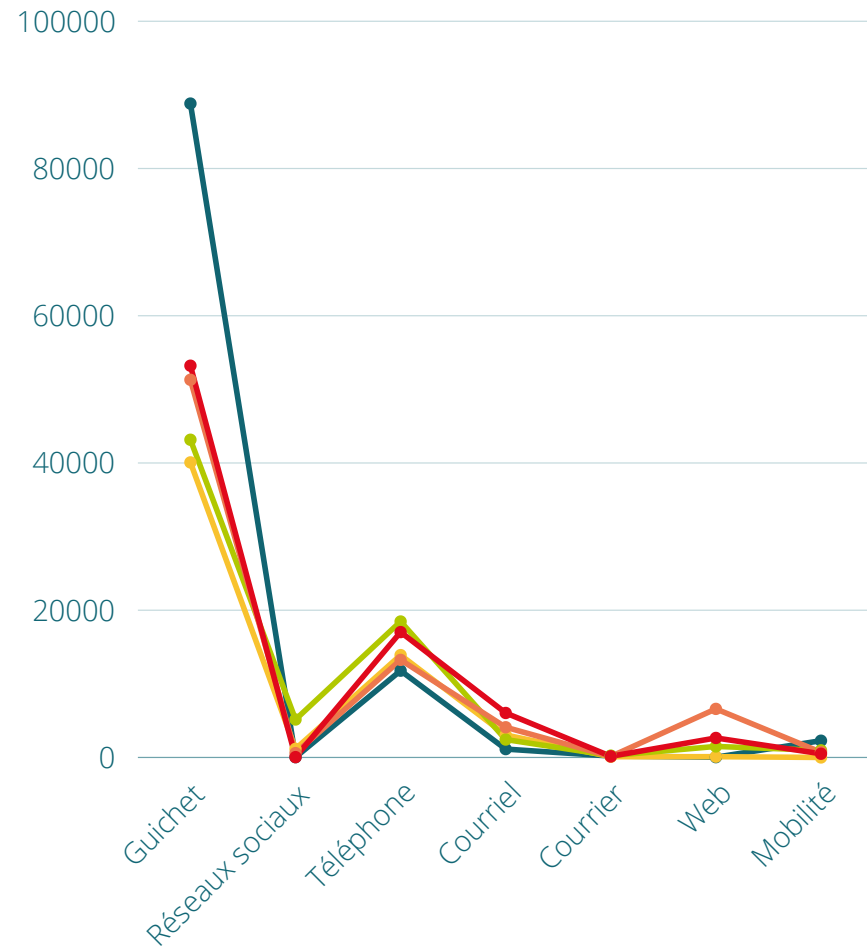


Répartition des demandes par mode de contact

Nombre de demandes
2019 - 2020 - 2021 - 2022 - 2023

Répartition 2023 :

- **Guichet** : 66.82% (+1%)/2022
- **Réseaux sociaux/Chat** : 0.06% (-93%)/2022
- **Téléphone** : 21.38% (+34%)/2022
- **Courriel** : 7.59% (+59%)/2022
- **Courrier** : 0.20% (+17%)/2022
- **Web** : 3.33% (+128%)/2022
- **Hors les murs** : 0.63 % (-32%)/2022



Site Internet et Réseaux Sociaux

Le nombre d'utilisateurs est toujours en hausse

Top 10 des ventes en ligne de l'année 2023 :

- **Site Internet**

- 1 602 401 Utilisateurs soit + **33%** / 2022
- 2 121 329 Sessions soit + **40%** / 2022

- **Site de réservation en ligne**

- 334 844 Utilisateurs soit + **36%** / 2022
- 455 914 Sessions soit + **37%** / 2022
- 69 869 produits vendus soit + **31%** / 2022

- **Réseaux Sociaux**

- Facebook :

22 710 abonnés soit +**12%** par rapport à N-1

18 615 mentions j'aime soit +**9%** par rapport à N-1

- Instagram :

12 722 abonnés soit +**35%** par rapport à N-1

| | |
|----|---|
| 1 | Visite découverte Mont Saint-Michel : village et abbaye |
| 2 | Promenade en baie - au départ du Mont Saint-Michel |
| 3 | Balade en baie autour du Mont Saint-Michel avec découverte des sables mouvants |
| 4 | Ducey Code et visite libre du château |
| 5 | Traversée commentée 'Découverte de la baie' Aller à pied et avec retour en bus, départ du Bec d'A |
| 6 | Balade sur les grèves (sans passage des cours d'eau) au départ du Mont Saint-Michel |
| 7 | Découverte de la baie et de ses sables mouvants |
| 8 | e-billet pour 1 entrée plein tarif Adulte à l'Abbaye du Mont-Saint-Michel |
| 9 | Traversée commentée 'Découverte de la Baie', aller-retour à pied, au départ du Bec d'Andaine à Ge |
| 10 | Balade en baie du Mont Saint-Michel |

Origine des visiteurs

Top 5

Français : 69%

Etrangers : 31%



Pour comparaison, le Top 5 des visiteurs étrangers pour l'année 2022 était :
1/Allemagne, 2/Espagne, 3/Belgique, 4/Royaume-Uni, 5/Pays-Bas.

En 2023, les visiteurs sont à 69% français et viennent principalement de la Manche (36% sont des locaux). Le rapport français/étrangers était en 2022 de : 75/25%, de 85/15% en 2021, de 84/16% en 2020 et de 61/39% en 2019. La fréquentation des étrangers s'intensifie à partir de 2022, encore plus en 2023 et s'approche de celle de 2019. le Top 5 est constitué des mêmes nationalités (dans un ordre pratiquement identique) et sont européennes.

Volume global d'activité : année 2023

(calculé à partir du logiciel de caisse Ingénie)

Volume global d'activité

1 926 732€ (+18%)

Billetteries (billets de l'Abbaye inclus)

1 761 347€ (+18%)

Boutique

164 380€ (+20%)

Services et prestations (photocopies)

1 005€ (-6%)

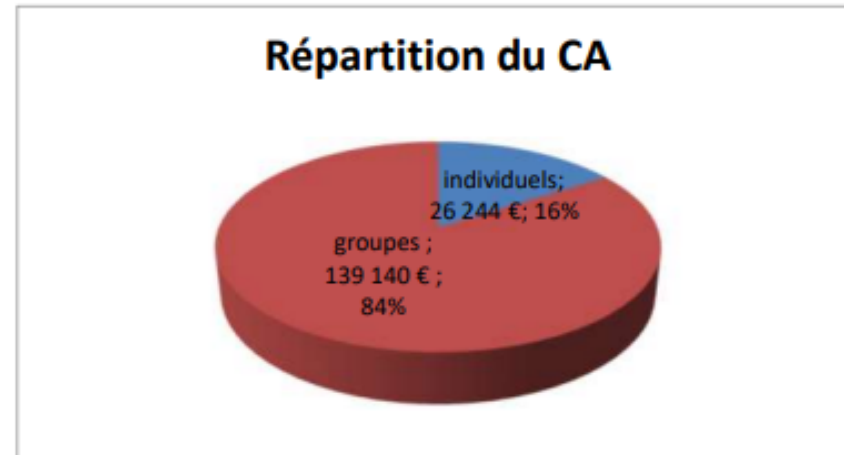
Le service réceptif a traité au total 140 dossiers (45 ont été transmis à des agences réceptives partenaires).

Répartition : 54 dossiers individuels, 86 dossiers groupes (45% de séjours, 55% d'excursions ou visites).

Type de public : scolaires 45%, CE/associations 12%, entreprises 24%, personnes âgées 6%, personnes handicapées 5%, familles/amis 8% , bons cadeau : 48.

Nationalités des demandes : 88% de français (top 3 : Ile-de-France/ Bretagne/Normandie) et 12% d'étrangers (top 3 : USA/Australie/Canada, Allemagne, Belgique).

- Répartition du CA service réceptif : 165 385€ (+10% /2022)



- CA Vente en ligne : 1 016 271€ (+35% /2022)

Nature des demandes RIET (Réseau d'Informations Economiques du Tourisme)

Les 7 BIT et 4 PIT de l'OT MSM Normandie

Le Mont-Saint-Michel, Avranches, Pontorson, Genêts, Ducey-les-Chéris, Saint-Hilaire-du-Harcouët, Mortain-Bocage, le Bec d'Andaine, Saint-Jean-le-Thomas, Saint-James et Isigny-le-Buat

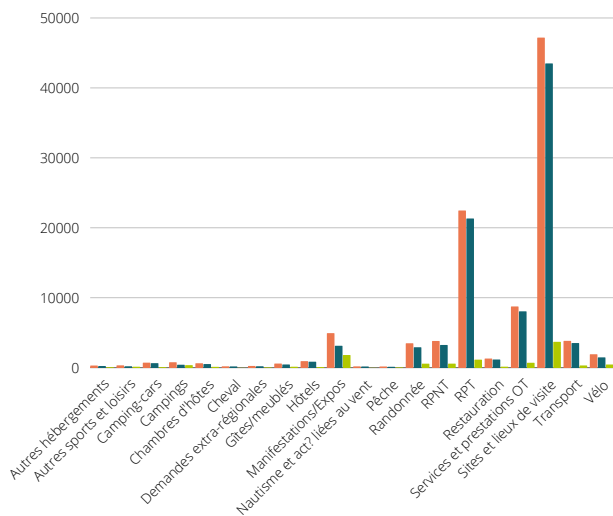
Zone littorale

Le Mont-Saint-Michel, Avranches, Pontorson, Genêts et Ducey-les-Chéris, le Bec d'Andaine, Saint-Jean-le-Thomas

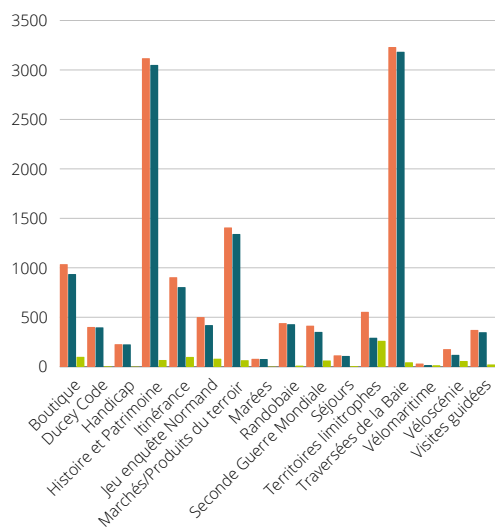
Zone intérieure

Saint-Hilaire-du-Harcouët, Mortain-Bocage, Saint-James et Isigny-le-Buat

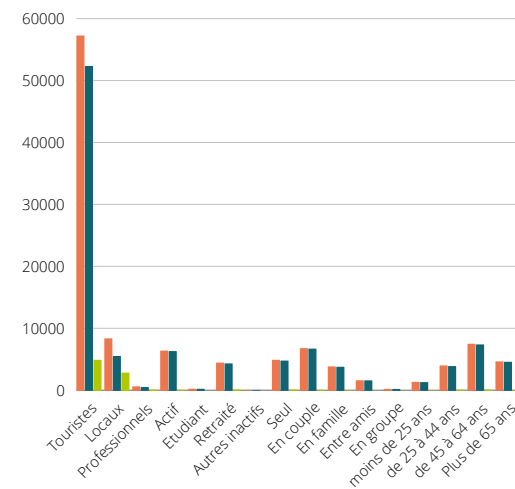
Nature des demandes



Thèmes des demandes



Types de public



Top 3 des demandes : Sites et lieux de visite, renseignements pratiques touristiques (marées, météo, marchés), services de l'Office de Tourisme.

Principaux thèmes : Les traversées de la baie, Histoire et patrimoine et les marchés et produits du terroir

Type de public majoritairement accueilli dans les bureaux : Touristes français, originaires de la Manche (hors territoire de l'O.T.), actifs, en couples, moyenne d'âge 45/64 ans.

Avranches : 02 33 58 00 22 - **Le-Mont-Saint-Michel :** 02 33 60 14 30 - **Pontorson :** 02 33 60 20 65 - **Ducey-Les-Chéris :** 02 33 60 21 53
Genêts : 02 33 89 64 00 - **Saint-Hilaire-du-Harcouët :** 02 33 79 38 88 - **Mortain-Bocage :** 02 33 59 19 74

www.otmontsaintmichel.com



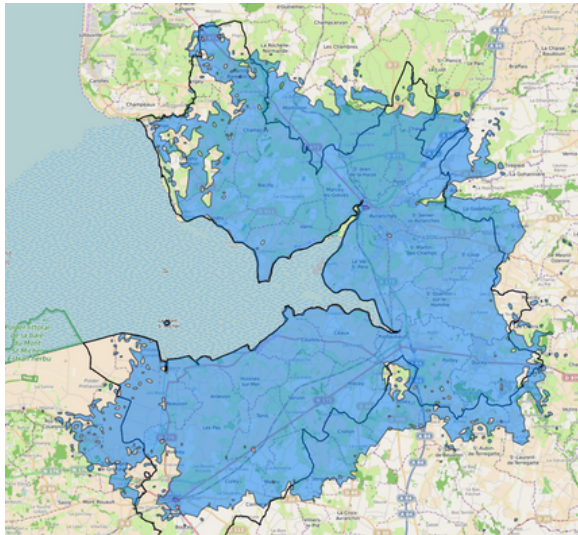
NUITEES TOURISTIQUES 2023

(Source Flux Vision)

La Destination Mont Saint-Michel-Normandie c'est :
43 370 lits touristiques dont **35%** de lits marchands
14% des lits touristiques de la Manche

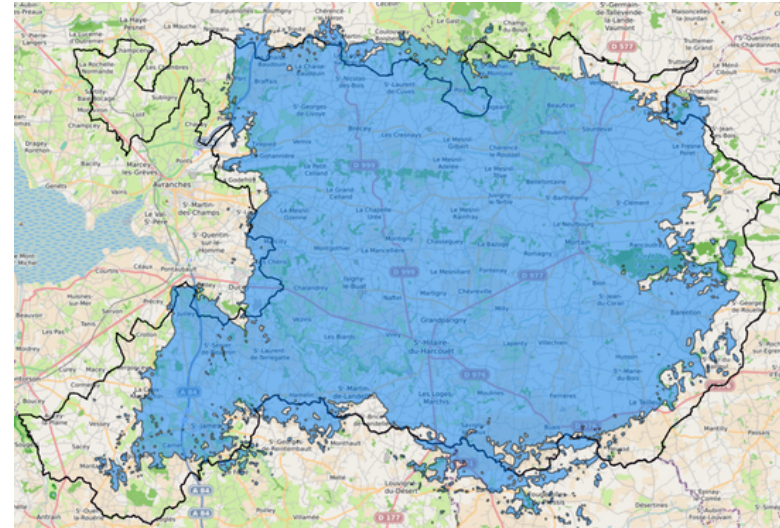
Zone Littorale :

- plus de 2 630 960 nuitées françaises (dont 1 629 650 d'origine extra-départementale)
- près de 1 305 090 nuitées étrangères (33%)



Zone Intérieure :

- plus de 2 321 420 nuitées françaises (dont 1 334 920 d'origine extra-départementale)
- près de 592 830 nuitées étrangères (20%)



Avranches : 02 33 58 00 22 - **Le-Mont-Saint-Michel** : 02 33 60 14 30 - **Pontorson** : 02 33 60 20 65 - **Ducey-Les-Chéris** : 02 33 60 21 53
Genêts : 02 33 89 64 00 - **Saint-Hilaire-du-Harcouët** : 02 33 79 38 88 - **Mortain-Bocage** : 02 33 59 19 74

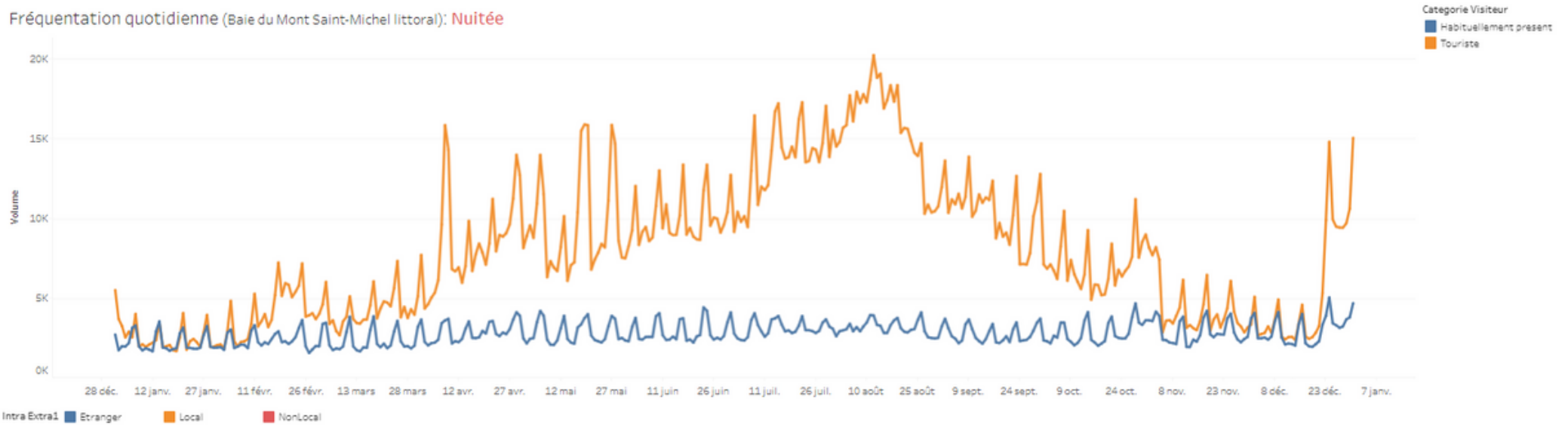
www.otmontsaintmichel.com

NUITEES 2023 - LITTORAL

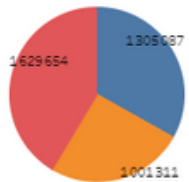
(Source Flux Vision)

Fréquentation _ MSM-N LITTORAL

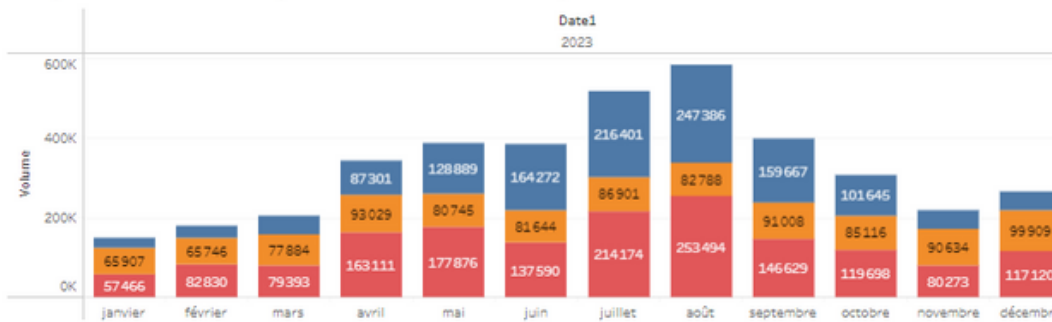
Fréquentation quotidienne (Baie du Mont Saint-Michel littoral): **Nuitée**



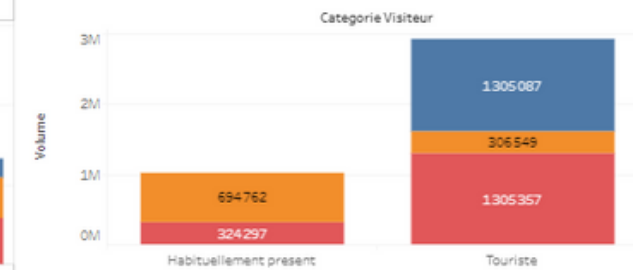
Volume (Baie du Mont Saint-Michel littoral): **Nuitée**



Fréquentation mensuelle (Baie du Mont Saint-Michel littoral): **Nuitée**



Fréquentation par visiteur (Baie du Mont Saint-Michel littoral): **Nuitée**



Avranches : 02 33 58 00 22 - **Le-Mont-Saint-Michel** : 02 33 60 14 30 - **Pontorson** : 02 33 60 20 65 - **Ducey-Les-Chéris** : 02 33 60 21 53
Genêts : 02 33 89 64 00 - **Saint-Hilaire-du-Harcouët** : 02 33 79 38 88 - **Mortain-Bocage** : 02 33 59 19 74

www.otmontsaintmichel.com



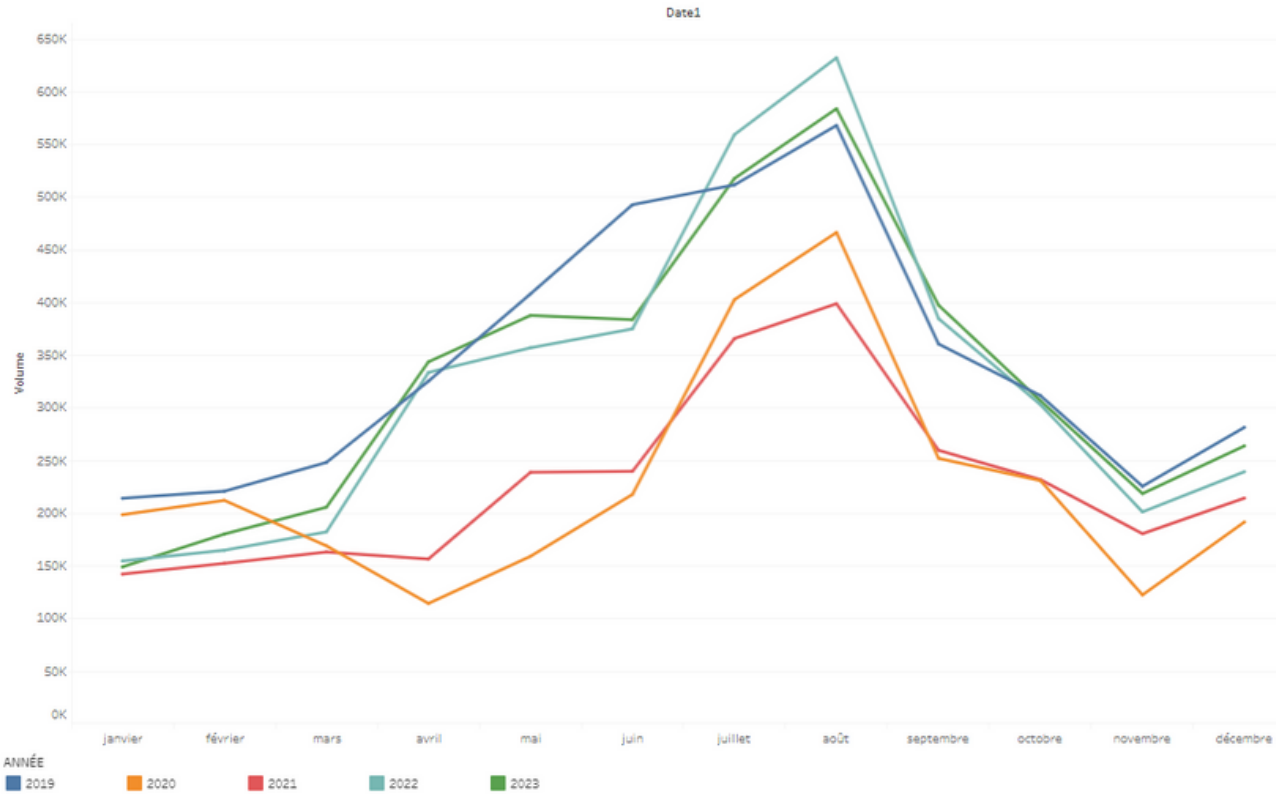
NUITEES 2023 - LITTORAL

(Source Flux Vision)

Le nombre des nuitées dans la zone littorale est globalement supérieur d'1% par rapport à 2022. Cependant, certains mois ont accusé une baisse importante : janvier -4% et surtout juillet -7% et août -8%. A noter qu'il y a eu -5% de touristes français hors département mais +13% de touristes étrangers.

Evolution _ MSM-N LITTORAL

Comparaison mensuelle (Baie du Mont Saint-Michel littoral) : Nuitée



Evolution mensuelle N-1 (Baie du Mont Saint-Michel littoral) : Nuitée

| Mois de Dat.. | 2019 | 2020 | 2021 | 2022 | 2023 |
|---------------|------|------|------|------|------|
| janvier | | -7% | -28% | 9% | -4% |
| février | | -4% | -28% | 8% | 9% |
| mars | | -32% | -3% | 12% | 13% |
| avril | | -65% | 37% | 113% | 3% |
| mai | | -61% | 50% | 49% | 9% |
| juin | | -56% | 10% | 56% | 2% |
| juillet | | -21% | -9% | 53% | -7% |
| août | | -18% | -14% | 59% | -8% |
| septembre | | -30% | 3% | 48% | 3% |
| octobre | | -26% | 0% | 31% | 1% |
| novembre | | -46% | 47% | 11% | 9% |
| décembre | | -32% | 12% | 12% | 10% |

Evolution annuelle (Baie du Mont Saint-Michel littoral) : Nuitée

| Intra Extra1 | 2019 | 2020 | 2021 | 2022 | 2023 |
|--------------|------|------|------|------|------|
| Etranger | | -63% | -9% | 211% | 13% |
| Local | | -17% | 4% | -4% | -1% |
| NonLocal | | -29% | 0% | 31% | -5% |

Avranches : 02 33 58 00 22 - Le-Mont-Saint-Michel : 02 33 60 14 30 - Pontorson : 02 33 60 20 65 - Ducey-Les-Chéris : 02 33 60 21 53
Genêts : 02 33 89 64 00 - Saint-Hilaire-du-Harcouët : 02 33 79 38 88 - Mortain-Bocage : 02 33 59 19 74

www.otmontsaintmichel.com



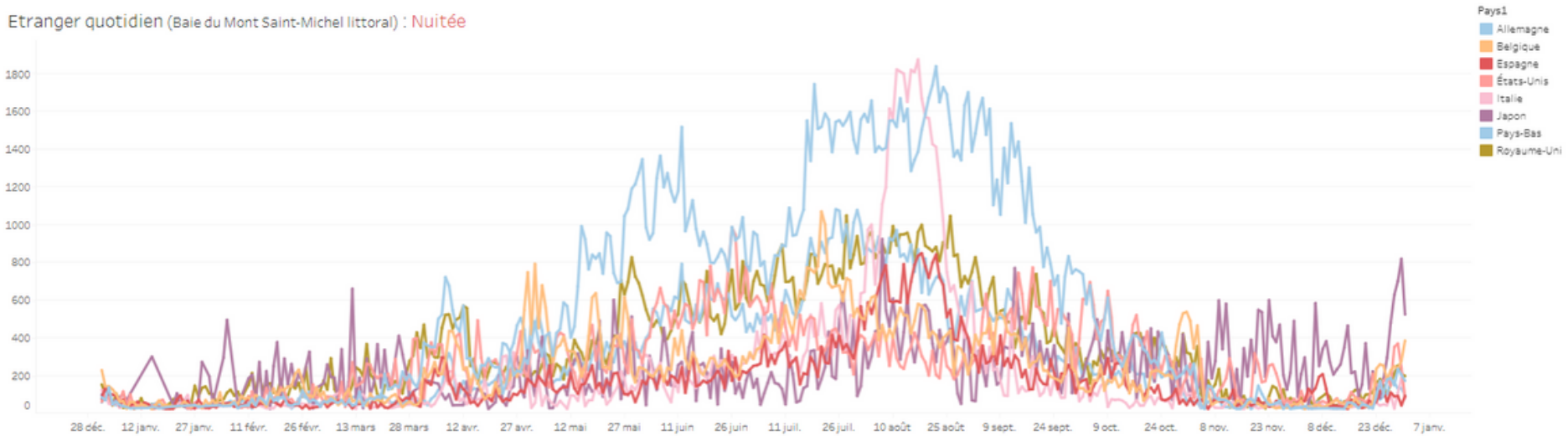
NUITEES 2023 - LITTORAL

(Source Flux Vision)

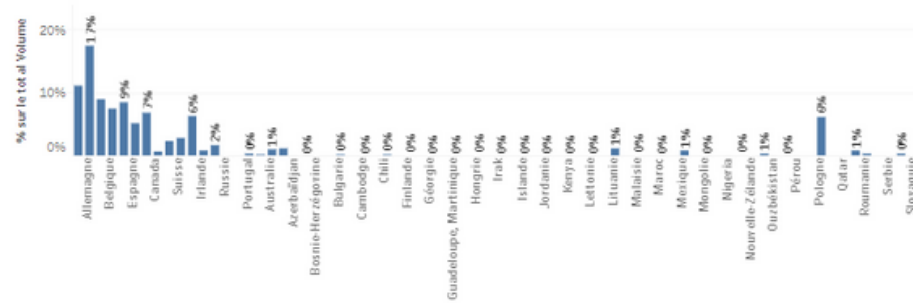
Top 5 des nuitées étrangères :
 Allemagne (17%)/Royaume-Uni (11%)/Pays-Bas (9%)/Etats-unis (8%)/Belgique (7%)

Etranger _ MSM-N LITTORAL

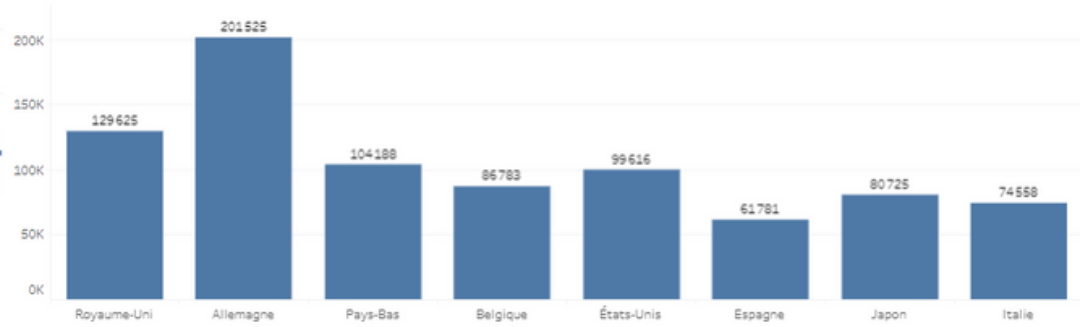
Etranger quotidien (Baie du Mont Saint-Michel littoral) : Nuitée



Part nationalités (Baie du Mont Saint-Michel littoral) : Nuitée



Volume nationalités (Baie du Mont Saint-Michel littoral) : Nuitée



Avranches : 02 33 58 00 22 - **Le-Mont-Saint-Michel** : 02 33 60 14 30 - **Pontorson** : 02 33 60 20 65 - **Ducey-Les-Chéris** : 02 33 60 21 53
Genêts : 02 33 89 64 00 - **Saint-Hilaire-du-Harcouët** : 02 33 79 38 88 - **Mortain-Bocage** : 02 33 59 19 74

www.otmontsaintmichel.com



NUITEES 2023 - LITTORAL

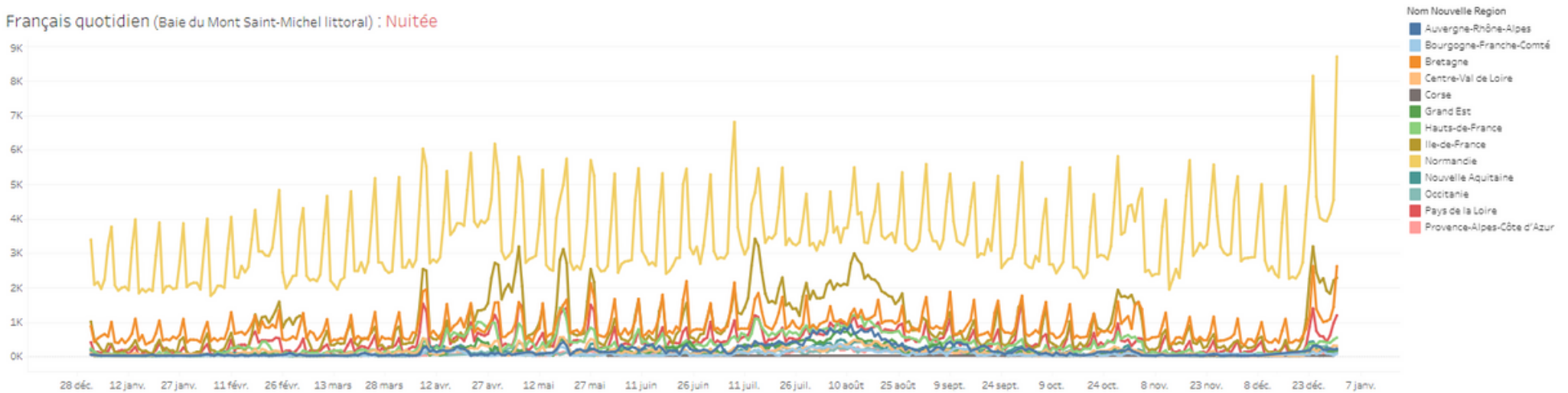
(Source Flux Vision)

Top 5 des régions françaises (nuitées touristiques):

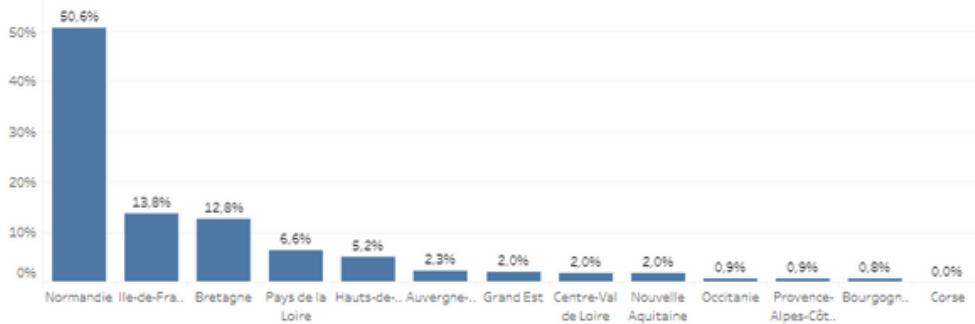
Normandie (50.6%) / Ile-de-France (13.8%) / Bretagne (12.8%) / Pays de la Loire (6.6%) / Hauts-de-France (5.2%)

Français _ MSM-N LITTORAL

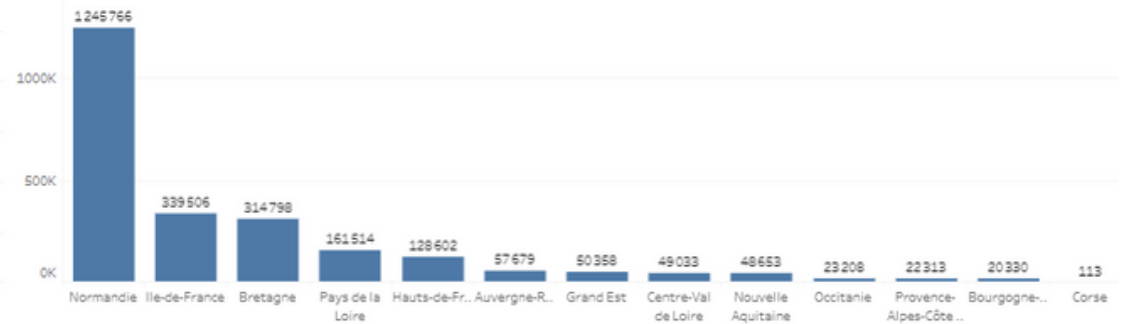
Français quotidien (Baie du Mont Saint-Michel littoral) : Nuitée



Part régions (Baie du Mont Saint-Michel littoral) : Nuitée



Volume régions (Baie du Mont Saint-Michel littoral) : Nuitée



Avranches : 02 33 58 00 22 - Le-Mont-Saint-Michel : 02 33 60 14 30 - Pontorson : 02 33 60 20 65 - Ducey-Les-Chéris : 02 33 60 21 53
Genêts : 02 33 89 64 00 - Saint-Hilaire-du-Harcouët : 02 33 79 38 88 - Mortain-Bocage : 02 33 59 19 74

www.otmontsaintmichel.com

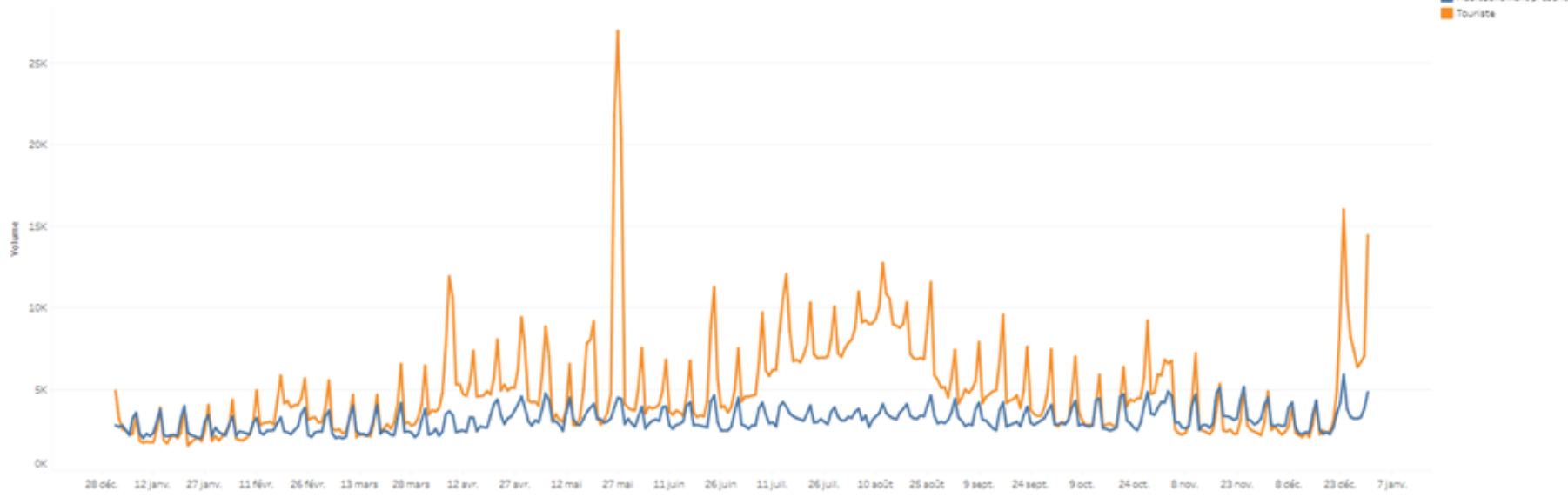


NUITEES 2023 - INTERIEUR

(Source Flux Vision)

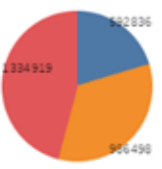
Fréquentation _ MSM-N INTERIEUR

Fréquentation quotidienne (Baie du Mont Saint-Michel): **Nuitée**

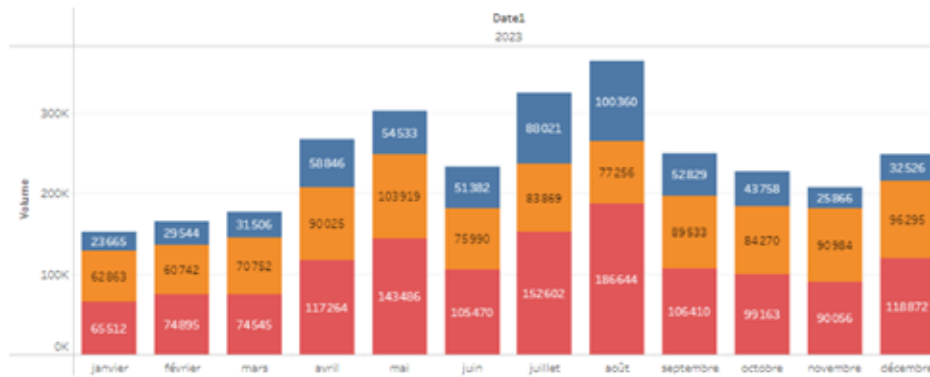


Intra Extra1
 ■ Etranger ■ Local ■ NonLocal

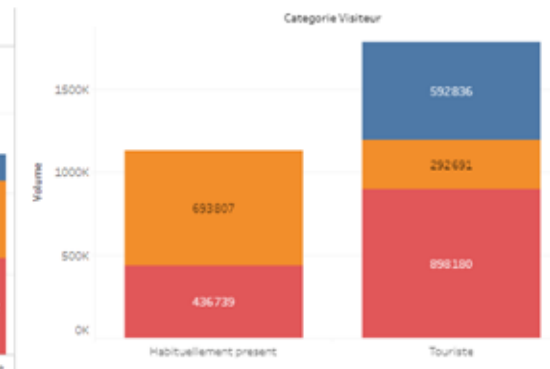
Volume (Baie du Mont Saint-Michel): **Nuitée**



Fréquentation mensuelle (Baie du Mont Saint-Michel): **Nuitée**



Fréquentation par visiteur (Baie du Mont Saint-Michel): **Nuitée**



Avranches : 02 33 58 00 22 - Le-Mont-Saint-Michel : 02 33 60 14 30 - Pontorson : 02 33 60 20 65 - Ducey-Les-Chéris : 02 33 60 21 53
Genêts : 02 33 89 64 00 - Saint-Hilaire-du-Harcouët : 02 33 79 38 88 - Mortain-Bocage : 02 33 59 19 74

www.otmontsaintmichel.com



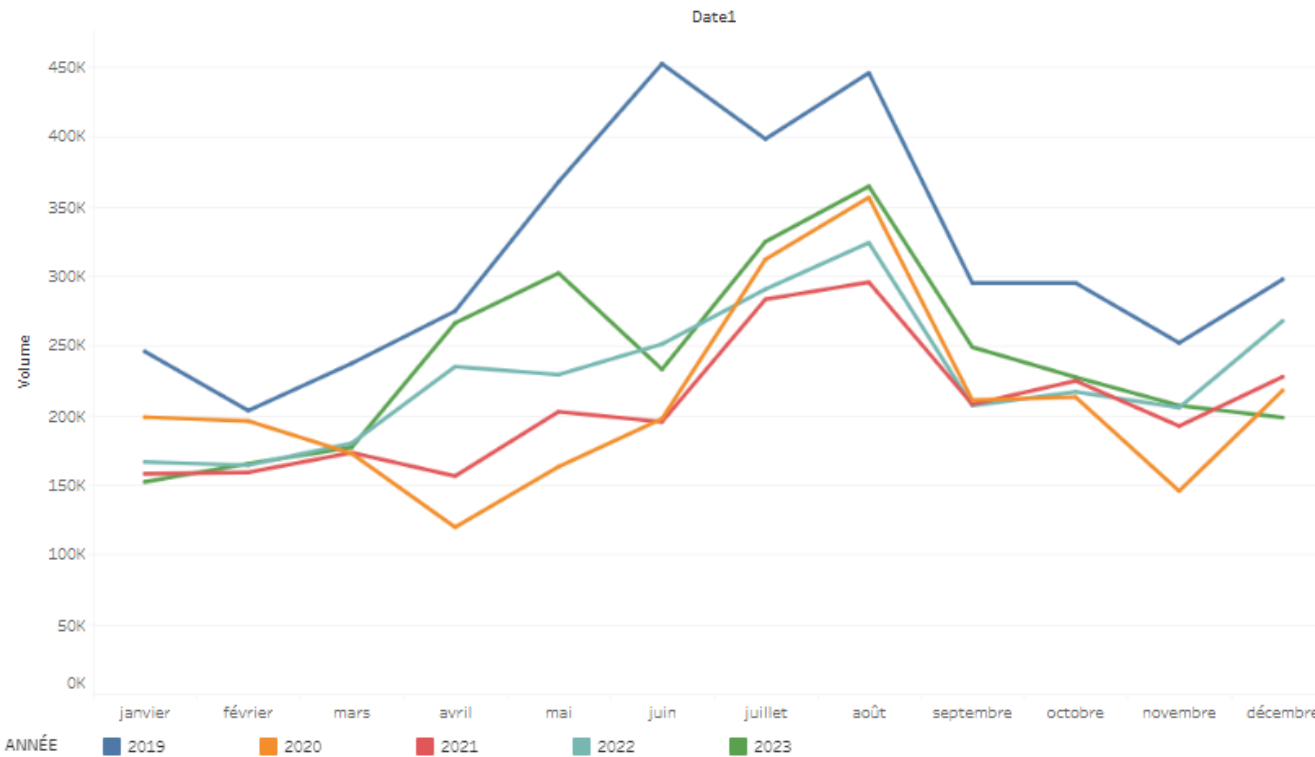
NUITEES 2023 - INTERIEUR

(Source Flux Vision)

Le nombre des nuitées dans la zone intérieure a augmenté en 2023 (+10% pour les touristes français hors département et +17% pour les touristes étrangers par rapport à 2022), mais reste encore nettement inférieur à celui de 2019.

Evolution _ MSM-N INTERIEUR

Comparaison mensuelle (Baie du Mont Saint-Michel) : **Nuitée**



Evolution mensuelle N-1 (Baie du Mont Saint-Michel) : **Nuitée**

| Mois de Dat.. | 2019 | 2020 | 2021 | 2022 | 2023 |
|---------------|------|------|------|------|------|
| janvier | | -19% | -20% | 5% | -9% |
| février | | -4% | -19% | 3% | 1% |
| mars | | -27% | 0% | 4% | -2% |
| avril | | -56% | 31% | 50% | 13% |
| mai | | -56% | 24% | 13% | 32% |
| juin | | -56% | -1% | 29% | -7% |
| juillet | | -22% | -9% | 3% | 12% |
| août | | -20% | -17% | 10% | 13% |
| septembre | | -29% | -1% | 0% | 20% |
| octobre | | -28% | 6% | -4% | 5% |
| novembre | | -42% | 32% | 7% | 1% |
| décembre | | -27% | 5% | 18% | -26% |

Evolution annuelle (Baie du Mont Saint-Michel) : **Nuitée**

| Intra Extra1 | 2019 | 2020 | 2021 | 2022 | 2023 |
|--------------|------|------|------|------|------|
| Etranger | | -52% | -20% | 88% | 17% |
| Local | | -29% | 6% | -5% | -8% |
| NonLocal | | -30% | -2% | 7% | 10% |

Avranches : 02 33 58 00 22 - **Le-Mont-Saint-Michel** : 02 33 60 14 30 - **Pontorson** : 02 33 60 20 65 - **Ducey-Les-Chéris** : 02 33 60 21 53
Genêts : 02 33 89 64 00 - **Saint-Hilaire-du-Harcouët** : 02 33 79 38 88 - **Mortain-Bocage** : 02 33 59 19 74

www.otmontsaintmichel.com



NUITEES 2023 - INTERIEUR

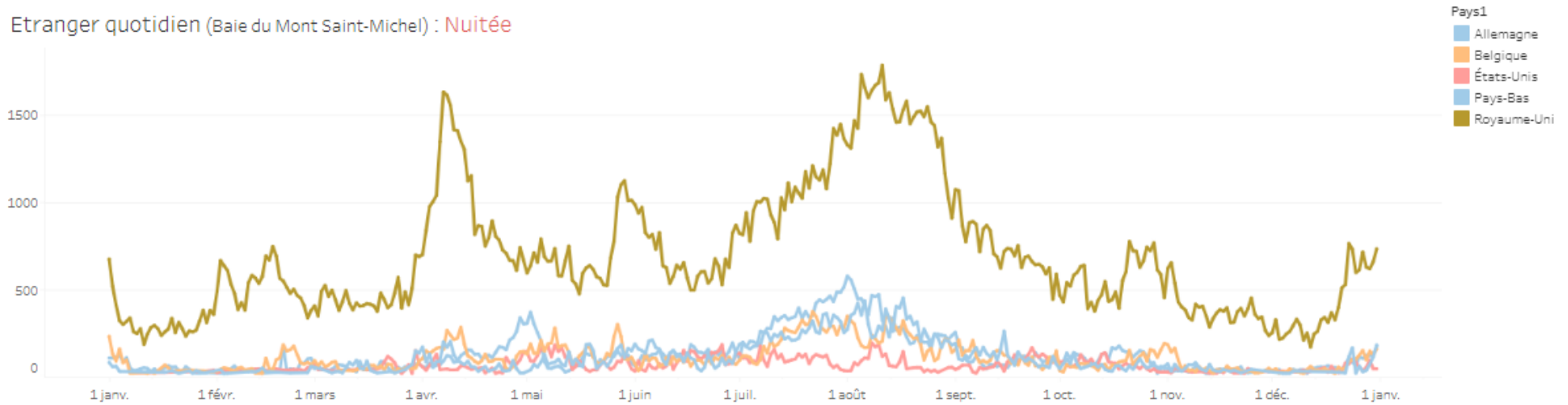
(Source Flux Vision)

Top 5 des nuitées étrangères:

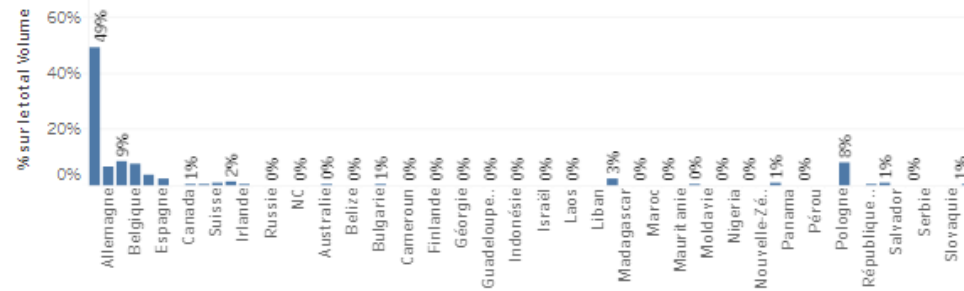
Royaume-Uni (49%) / Pays-Bas (9%) / Belgique (8%) / Allemagne(7%) / Etats-unis (4%)

Etranger MSM-N INTERIEUR

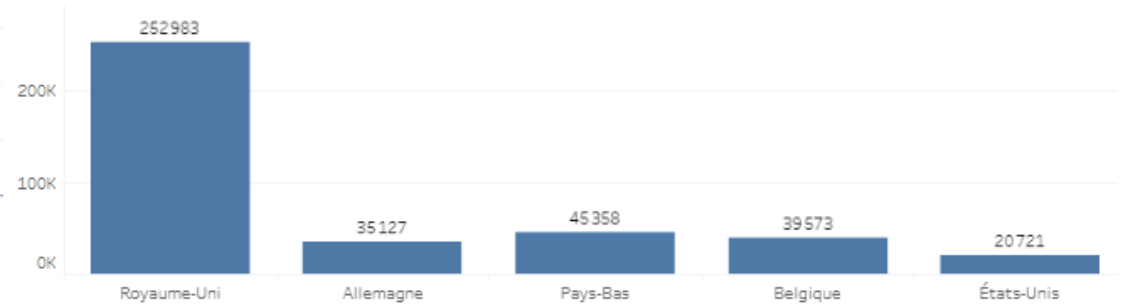
Etranger quotidien (Baie du Mont Saint-Michel) : **Nuitée**



Part nationalités (Baie du Mont Saint-Michel) : **Nuitée**



Volume nationalités (Baie du Mont Saint-Michel) : **Nuitée**



Avranches : 02 33 58 00 22 - **Le-Mont-Saint-Michel** : 02 33 60 14 30 - **Pontorson** : 02 33 60 20 65 - **Ducey-Les-Chéris** : 02 33 60 21 53
Genêts : 02 33 89 64 00 - **Saint-Hilaire-du-Harcouët** : 02 33 79 38 88 - **Mortain-Bocage** : 02 33 59 19 74

www.otmontsaintmichel.com



NUITEES 2023 - INTERIEUR

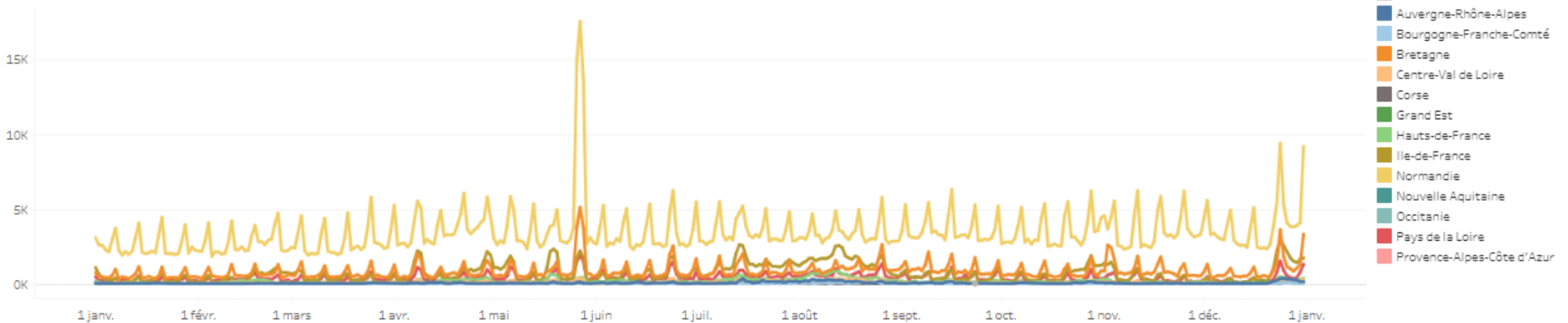
(Source Flux Vision)

Top 5 des régions françaises (nuitées touristiques):

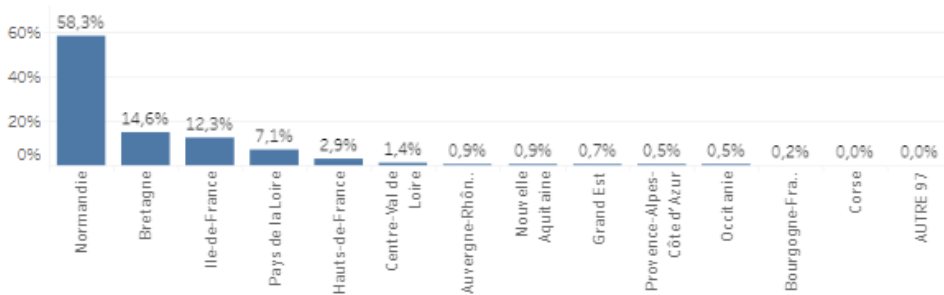
Normandie (58.3%) / Bretagne (14.6%) / Ile-de-France (12.3%) / Pays de la Loire (7.1%) / Hauts-de-France (2.9%)

Français _ MSM-N INTERIEUR

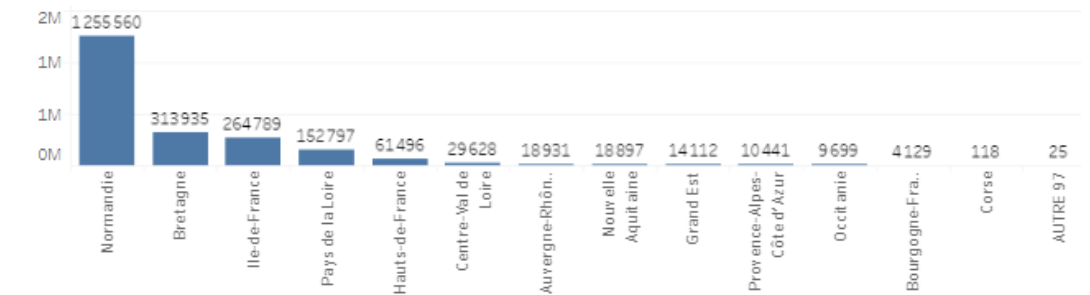
Français quotidien (Baie du Mont Saint-Michel) : **Nuitée**



Part régions (Baie du Mont Saint-Michel) : **Nuitée**



Volume régions (Baie du Mont Saint-Michel) : **Nuitée**



Avranches : 02 33 58 00 22 - Le-Mont-Saint-Michel : 02 33 60 14 30 - Pontorson : 02 33 60 20 65 - Ducey-Les-Chéris : 02 33 60 21 53
Genêts : 02 33 89 64 00 - Saint-Hilaire-du-Harcouët : 02 33 79 38 88 - Mortain-Bocage : 02 33 59 19 74

www.otmontsaintmichel.com

