



DESTINATION
MONT SAINT-MICHEL
NORMANDIE

Bilan de Fréquentation

des Bureaux d'Information Touristique

Année 2024

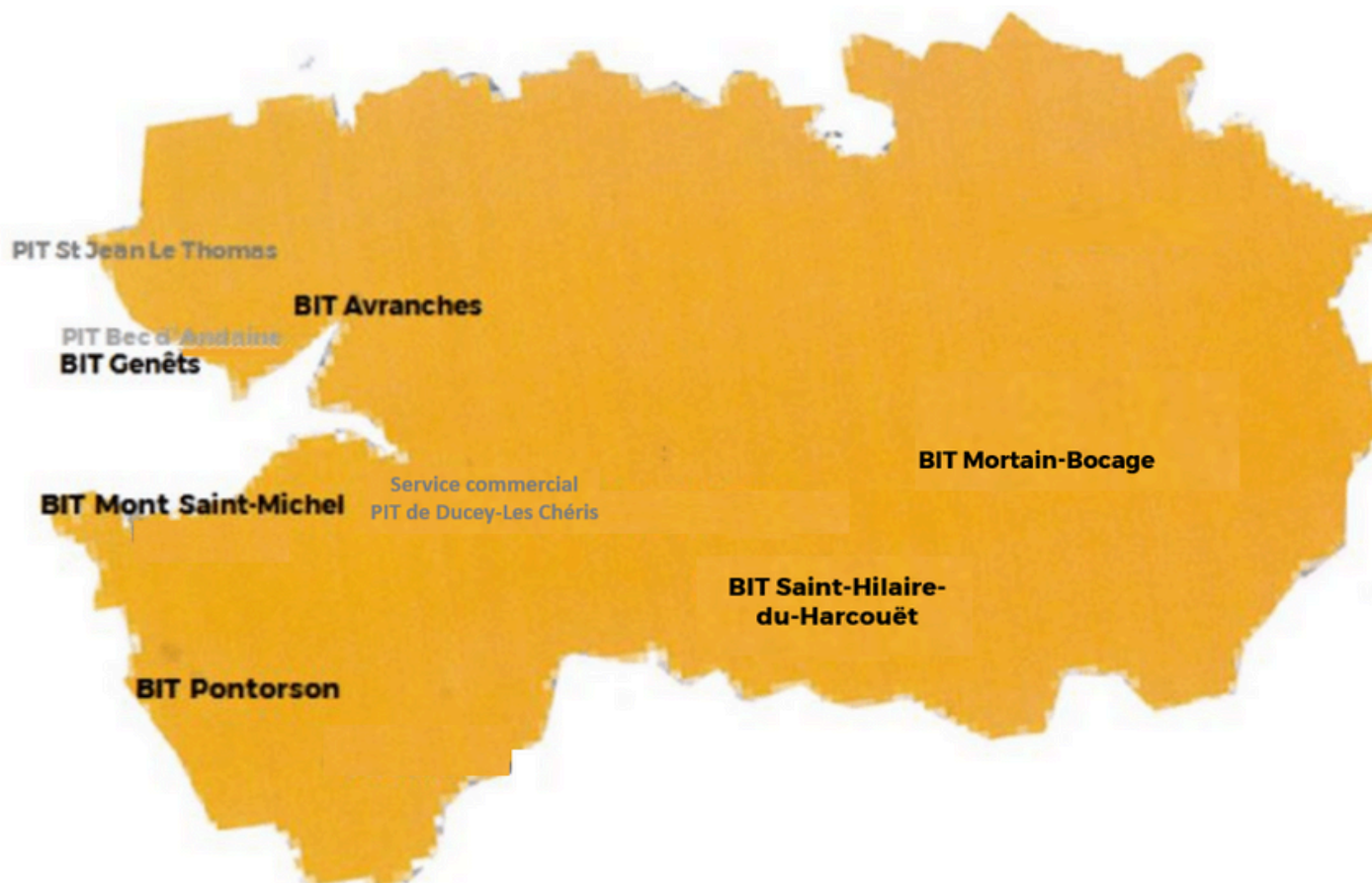
Avranches : 02 33 58 00 22 - **Le-Mont-Saint-Michel** : 02 33 60 14 30 - **Pontorson** : 02 33 60 20 65 -
Genêts : 02 33 89 64 00 - **Saint-Hilaire-du-Harcouët** : 02 33 79 38 88 - **Mortain-Bocage** : 02 33 59 19 74

www.otmontsaintmichel.com



L'Office de Tourisme Mont Saint-Michel-Normandie

Organisé en **EPIC** (Etablissement Public Industriel et Commercial), l'Office de Tourisme Mont Saint-Michel-Normandie, regroupe : **6 BIT** (bureaux d'information touristique) et 3 PIT (points d'information touristique) répartis sur l'ensemble du territoire de la Communauté d'Agglomération Mont Saint-Michel-Normandie. A cela vient s'ajouter **un service commercial/billetteries**, basé à Ducey-Les Chéris, qui répond également à des demandes touristiques.



Avranches : 02 33 58 00 22 - **Le-Mont-Saint-Michel** : 02 33 60 14 30 - **Pontorson** : 02 33 60 20 65 -
Genêts : 02 33 89 64 00 - **Saint-Hilaire-du-Harcouët** : 02 33 79 38 88 - **Mortain-Bocage** : 02 33 59 19 74

www.otmontsaintmichel.com



Chiffres-Clés - Année 2024

Demandes

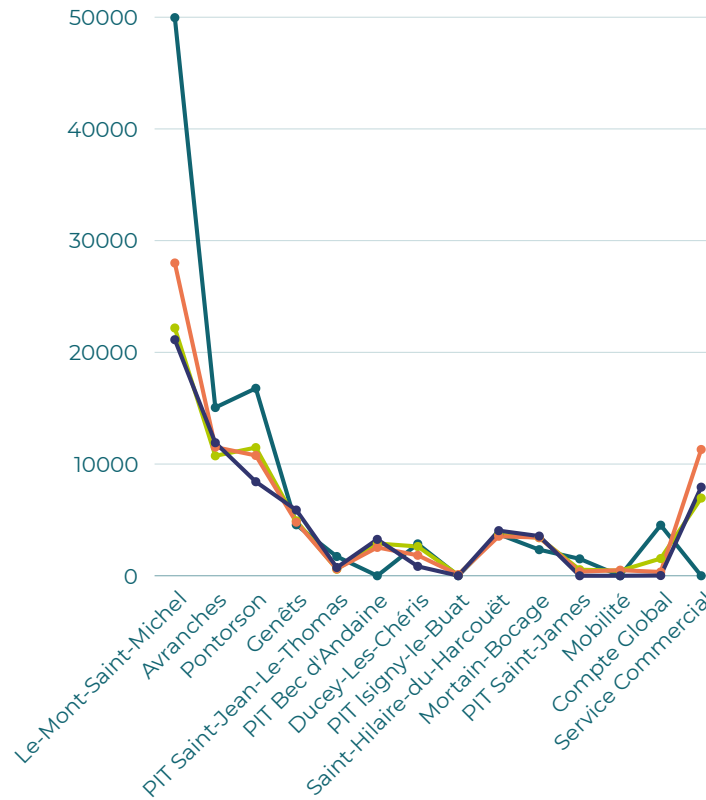
67 729 soit **-15%/2023** et
-34%/2019

Visiteurs

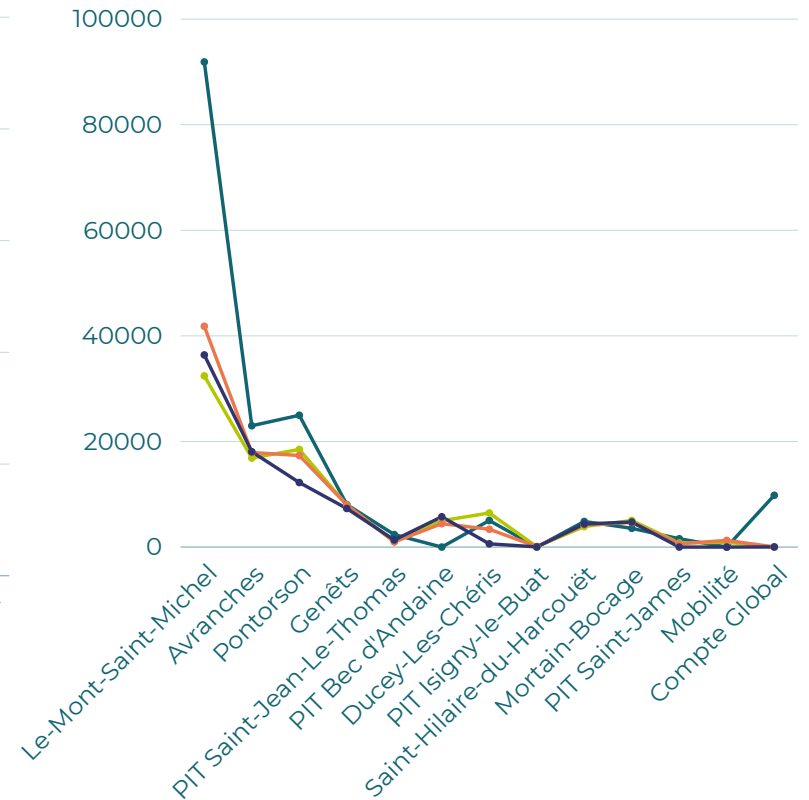
90 842 visiteurs enregistrés
aux guichets
soit **-13%/2023** et **-48%/2019**

352 558 visiteurs aux
compteurs
soit **+1%/2023** et **-5%/2019**

Nombre de demandes
2019-2022- 2023-2024



Nombre de visiteurs
2019-2022-2023-2024



Avranches : 02 33 58 00 22 - Le-Mont-Saint-Michel : 02 33 60 14 30 - Pontorson : 02 33 60 20 65 -
Genêts : 02 33 89 64 00 - Saint-Hilaire-du-Harcouët : 02 33 79 38 88 - Mortain-Bocage : 02 33 59 19 74



Détail par Bureaux et Points d'Information Touristique

En résumé :

Globalement, la fréquentation des bureaux d'information touristique est plutôt en baisse par rapport à 2023. Plusieurs raisons à cela :

- Suite à des dégradations, le BIT de Pontorson a été fermé de janvier à avril, le compteur de porte n'a été réinstallé qu'en juin 2024. Comparaison du 1er avril au 31 décembre 2024 :
 - demandes : **-10%**,
 - visiteurs enregistrés : **-22%**,
 - compteur de porte (juin à décembre) : **-18%**
- Les BIT ont été fermés pour la 1ère fois certains jours fériés (ex lundi de pâques).
- Une météo bien moyenne.
- Un climat social, économique, politique et international compliqué.

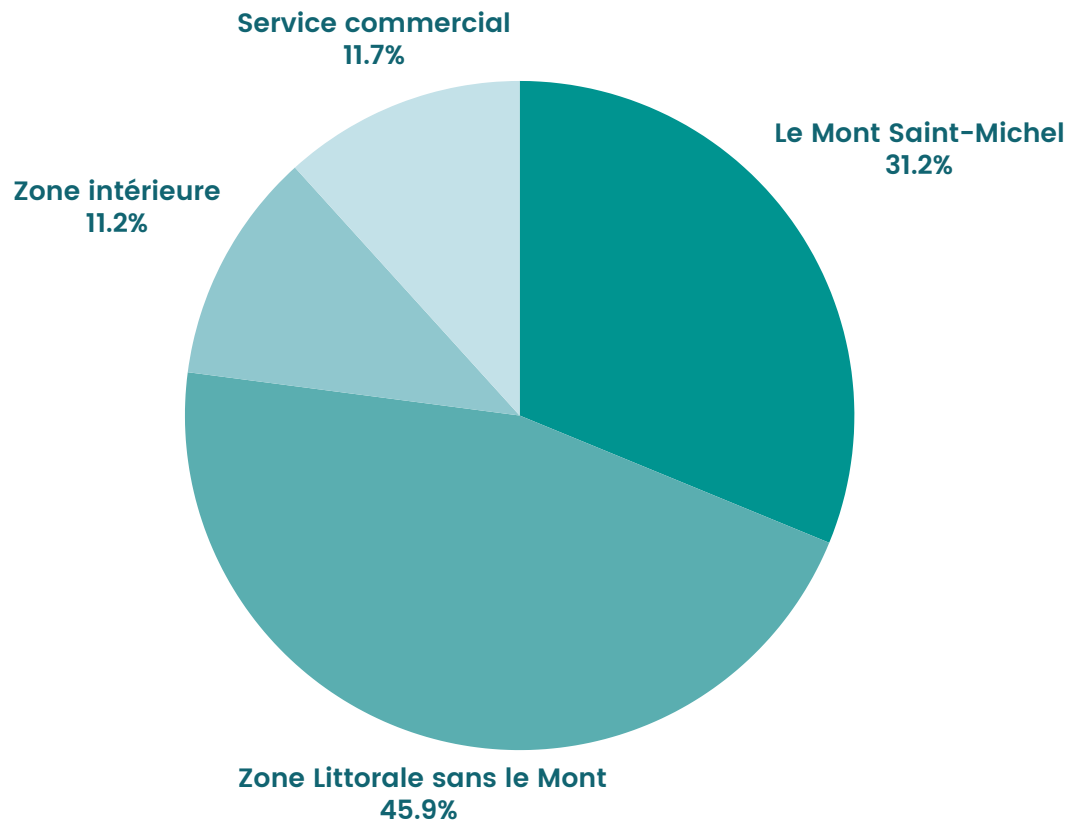
OT Mont Saint-Michel-Normandie - STATISTIQUES ANNUELLES 2024						
Détails par bureaux	Nombre de demandes	% par rapport à 2023	% par rapport à 2019 (année de référence avant covid)	Nombre de visiteurs	% par rapport à 2023	% par rapport à 2019 (année de référence avant covid)
Avranches	11909	3%	-21%	18056	1%	-21%
Compteur de porte				33303	2%	-48%
Le Mont-Saint-Michel	21131	-25%	-58%	36392	-13%	-60%
Compteur de porte				270933	10%	13%
PIT CIT du MSM						
Pontorson	8418	-22%	-50%	12227	-29%	-51%
Compteur de porte				24155	-44%	-30%
Ducey-les-Chéris	841	-54%		612	-82%	-88%
Genêts	5884	23%	29%	7309	-9%	-9%
PIT Bec d'Andaine	3257	28%		5740	29%	
Saint-Jean-le-Thomas	741	22%	-57%	1342	37%	-43%
PIT Saint-James	0			0		
Saint-Hilaire du Harcouët	4039	14%	9%	4374	3%	-10%
PIT Isigny-le-Buat	7	-93%		30	-67%	
Mortain-Bocage	3551	4%	52%	4742	2%	33%
Service Commercialisation	7931	-30%				
Mobilité/salon						
Compte Global*	20	-94%	-100%	18	-31%	-100%
*ce compte recense l'ensemble des demandes d'information effectives dont l'origine n'a pas pu être attribuée à un bureau en particulier (le chat en ligne et les réseaux sociaux,...).						
	Demandes			Visiteurs		
Totaux enregistrés :	67729	-15%	-34%	90842	-13%	-48%
	Avec les compteurs de porte:			352558	1%	-5%

Avranches : 02 33 58 00 22 - Le-Mont-Saint-Michel : 02 33 60 14 30 - Pontorson : 02 33 60 20 65 -
Genêts : 02 33 89 64 00 - Saint-Hilaire-du-Harcouët : 02 33 79 38 88 - Mortain-Bocage : 02 33 59 19 74

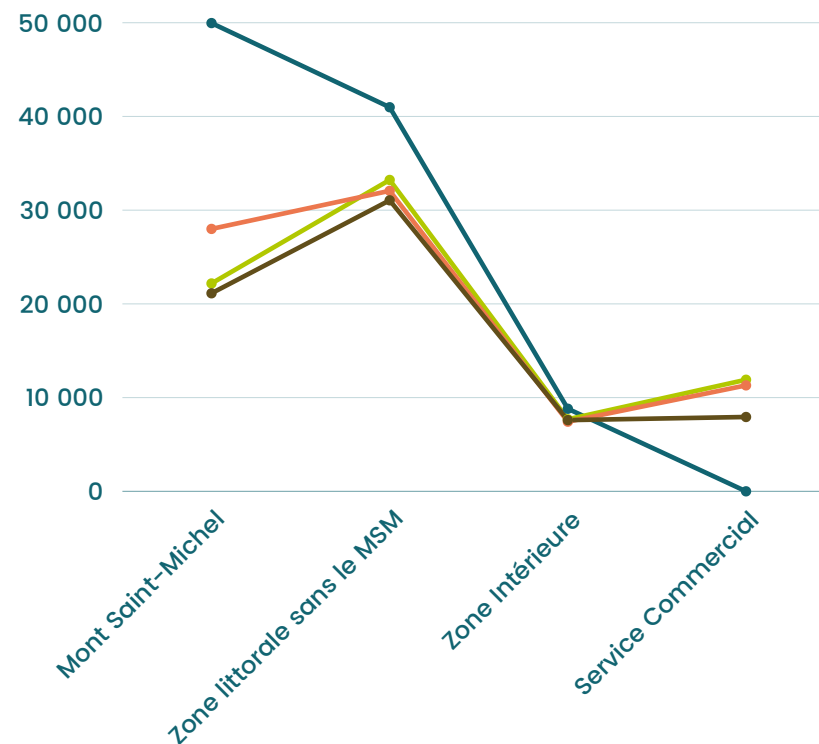


Répartition des demandes par zone

Répartition année 2024



Nombre de demandes 2019-2022-2023-2024



Avranches : 02 33 58 00 22 - Le-Mont-Saint-Michel : 02 33 60 14 30 - Pontorson : 02 33 60 20 65 -
Genêts : 02 33 89 64 00 - Saint-Hilaire-du-Harcouët : 02 33 79 38 88 - Mortain-Bocage : 02 33 59 19 74

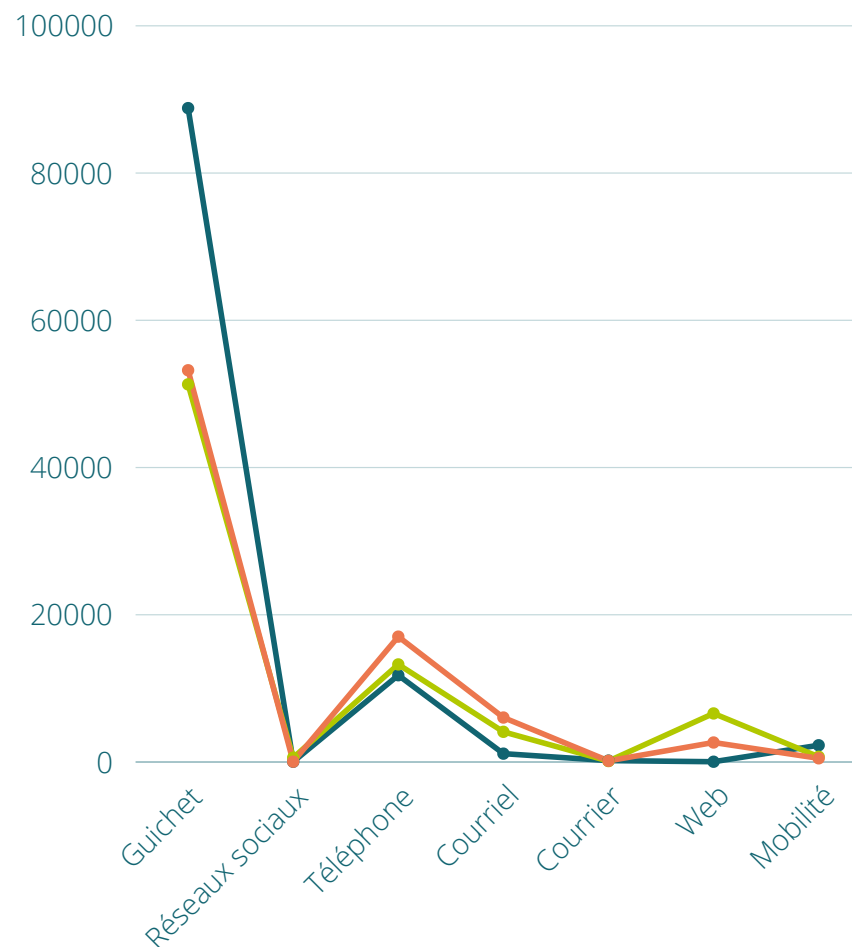


Répartition des demandes par mode de contact

Répartition année 2024 :

- Guichet : 69.65% (-11%/2023)
- Téléphone : 22.30% (-11%/2023)
- Courriel et formulaires web: 7.26% (-43%/2023)
- Courrier : 0.20% (+150%/2023)
- Mobilité : 0

Nombre de demandes
2019-2022-2023-2024



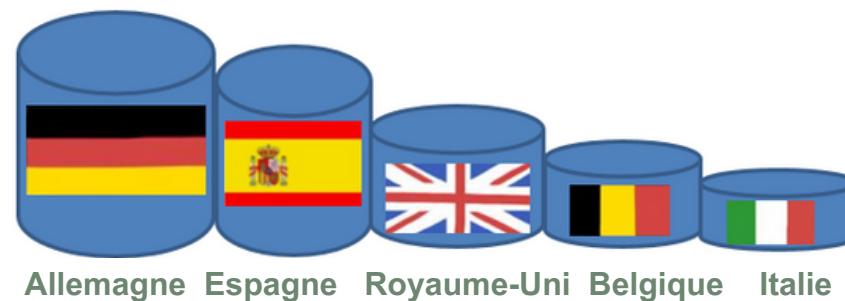
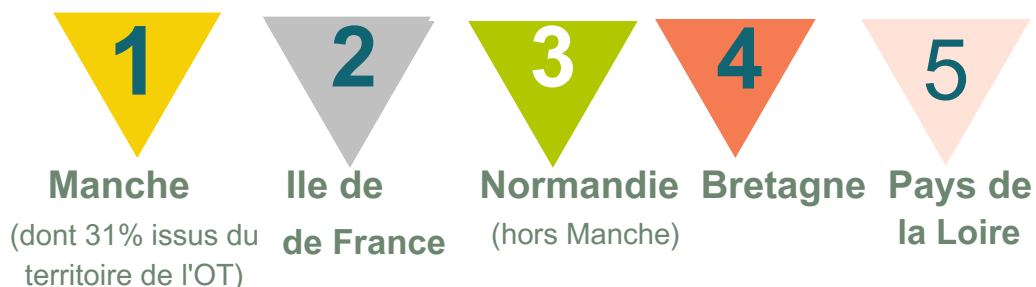
Avranches : 02 33 58 00 22 - Le-Mont-Saint-Michel : 02 33 60 14 30 - Pontorson : 02 33 60 20 65 -
Genêts : 02 33 89 64 00 - Saint-Hilaire-du-Harcouët : 02 33 79 38 88 - Mortain-Bocage : 02 33 59 19 74

Origine des visiteurs

Top 5

Français : 69%

Etrangers : 31 %



Pour comparaison , le Top 5 des visiteurs étrangers en 2023 était :

Allemagne, Espagne, Royaume-Uni, Belgique et Pays-Bas (devancé par l'Italie en 2024)

En 2024, les touristes sont à 69% français et viennent principalement de la Manche.

Le rapport français/étrangers était en 2023 de : 68/32%, de 75/25% en 2022, de 85/15% en 2021, de 84/16% en 2020 et de 61/39% en 2019.

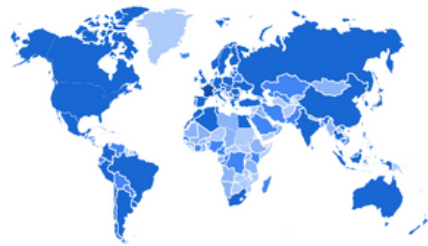
Avranches : 02 33 58 00 22 - Le-Mont-Saint-Michel : 02 33 60 14 30 - Pontorson : 02 33 60 20 65 -
Genêts : 02 33 89 64 00 - Saint-Hilaire-du-Harcouët : 02 33 79 38 88 - Mortain-Bocage : 02 33 59 19 74



Site Internet et Réseaux Sociaux

Nous constatons, en 2024, une hausse de la fréquentation de notre site internet de +4% et de +79% de notre site de réservation en ligne par rapport à 2023. Le nombre d'articles vendus est en augmentation de +6% et le CA correspondant de +7,5%. Le nombre d'abonnés (Facebook) et de followers (Instagram) est en progression aussi.

Nombre d'utilisateurs par pays



PAYS	UTILISATEURS ACTIFS
France	1,1 M
United States	91 k
Spain	61 k
United Kingdom	46 k
Italy	46 k
Germany	45 k
Belgium	44 k

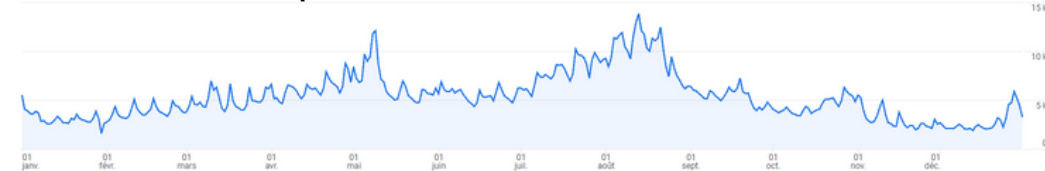
Réseaux Sociaux

- **Facebook :**
25 000 abonnés soit +10% par rapport à 2023
2 600 visites soit -46% par rapport à 2023
- **Instagram :**
15 331 followers soit +21% par rapport à 2023

Site Internet

- 1 669 043 Utilisateurs soit +4% /2023
- 2 239 719 Sessions soit +6% /2023
- 5 805 498 pages vues soit +0.5% /2023

Nombre d'utilisateurs par mois



Site de réservation en ligne

- 599 615 Utilisateurs soit +79% / 2023
- 696 138 Sessions soit +53% / 2023
- nb de produits vendus : 73 731 soit +6% /2023

Nombre d'utilisateurs par mois



Top 10 des ventes en ligne de 2024 :

- 1 e-billet pour 1 entrée Adulte (+ de 26 ans) à l'Abbaye du Mont-Saint-Michel
- 2 Balade en baie autour du Mont Saint-Michel avec découverte des sables mouvants
- 3 Promenade en baie - au départ du Mont Saint-Michel
- 4 Visite découverte Mont Saint-Michel : village et abbaye
- 5 Balade autour du Mont
- 6 Découverte de la baie et de ses sables mouvants
- 7 Balade nature commentée & sables mouvants
- 8 Traversée commentée, aller-retour à pied, au départ du Bec d'Andaine à Genêts
- 9 Balade dans la baie du Mont Saint-Michel
- 10 Traversée commentée 'Découverte de la baie' Aller à pied et avec retour en bus, départ du Bec d'A

Avranches : 02 33 58 00 22 - **Le-Mont-Saint-Michel :** 02 33 60 14 30 - **Pontorson :** 02 33 60 20 65 -
Genêts : 02 33 89 64 00 - **Saint-Hilaire-du-Harcouët :** 02 33 79 38 88 - **Mortain-Bocage :** 02 33 59 19 74



Volume global d'activité : Année 2024

(source caisse Ingenie)

Volume global d'activité des BIT

(hors ventes en ligne et réceptif)

631 711 € (-1%)

Billetteries

470 883 € (-1%)

Boutique

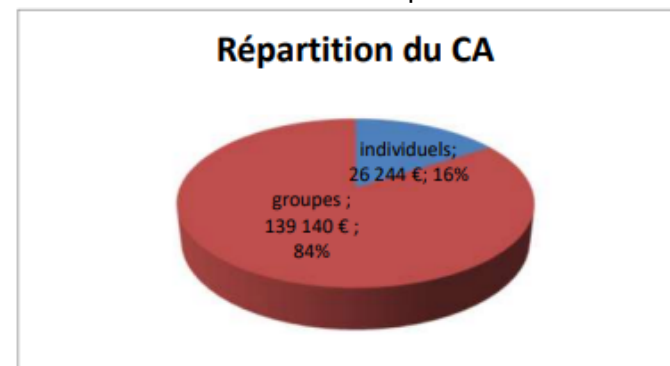
160 828 € (-1%)

Le volume global d'activité 2024 (hors vente en ligne et réceptif) est quasiment identique à celui de 2023. Il faut toutefois préciser qu'en 2023, l'OTMSMN comptait d'autres points de vente comme le CIT, le PIT de St James, le Moulin de la Sée et la Mazure pour un CA, (*non inclus dans la comparaison*) d'environ de 232 949 € (dont 91% provenaient de la vente de billets d'Abbaye au CIT).

Le service réceptif a traité au total 175 dossiers (+18%/2023) (34 ont été transmis à des agences réceptives partenaires).

- Répartition : 41 dossiers individuels, 134 dossiers groupes (28% de séjours, 72% d'excursions ou visites (*en 2023 la répartition était de 45% pour les séjours et 55% pour les excursions*)).
- Type de public : scolaires 45%, CE/associations 8%, entreprises 16%, personnes âgées 3%, personnes handicapées 0%, familles/amis 3% , bons cadeau : 22%.
- Nationalités des demandes : 90% de français (top 3 : Bretagne/Pays de La Loire/Normandie) et 10% d'étrangers (top 3 : USA et Belgique/Suisse).

- Répartition du CA service réceptif : 179 877€ (+9% /2023)



- CA Vente en ligne : 1 096 402 € (+7,5% /2023)

Nature des demandes RIET (Réseau d'Informations Economiques du Tourisme)

Les 6 bureaux de l'OT MSM Normandie

Le Mont-Saint-Michel, Avranches, Pontorson, Genêts, Saint-Hilaire-du-Harcouët, Mortain-Bocage et les 4 PIT Le Bec d'Andaine, Saint-Jean le Thomas, Ducey-Les Chèris et Isgny-le-Buat

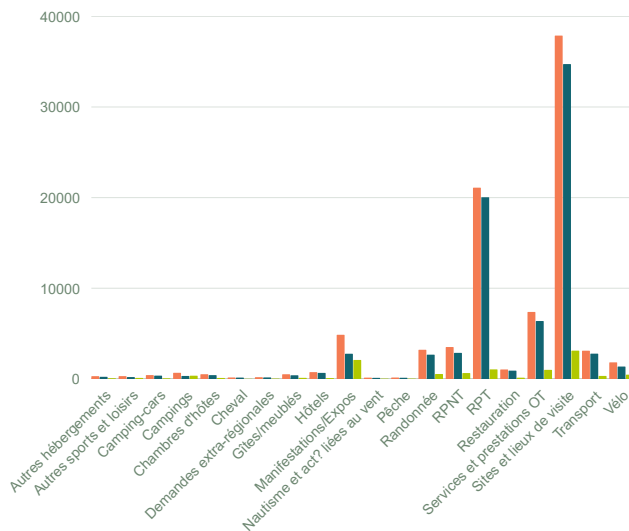
Zone littorale

Le Mont-Saint-Michel, Avranches, Pontorson, Genêts et les PIT du Bec d'Andaine, de Saint-Jean le Thomas et de Ducey-Les Chèris

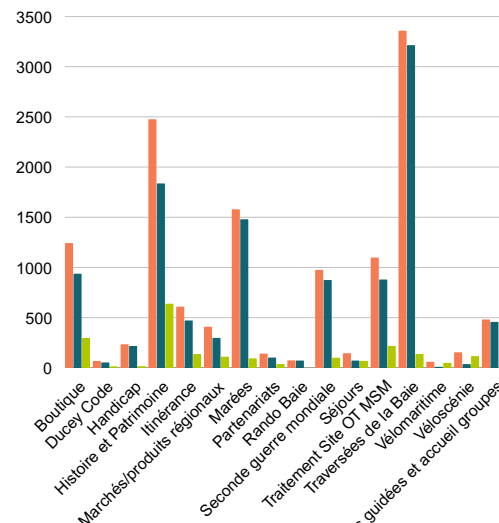
Zone intérieure

Saint-Hilaire-du-Harcouët, Mortain-Bocage et le PIT d'Isgny-le-Buat

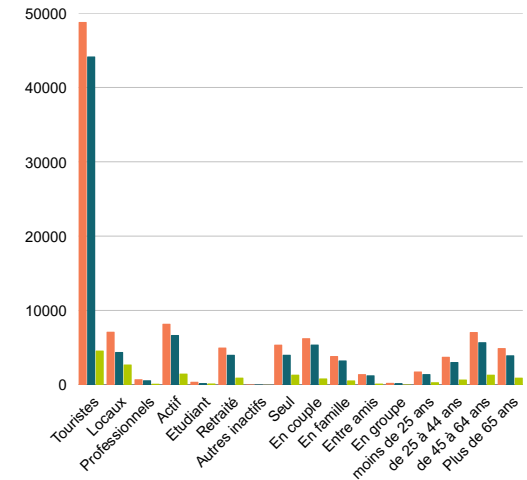
Nature des demandes



Thèmes des demandes



Types de public



Top 3 des demandes : Sites et lieux de visite, renseignements pratiques touristiques (marées, météo, marchés), services et prestations de l'OT.

Principaux thèmes : Les traversées de la baie, Histoire et patrimoine et les marées.

Type de public majoritairement accueilli dans les bureaux : Touristes français de la Manche, actifs, en couple, tranche d'âge 45-64 ans.

Avranches : 02 33 58 00 22 - Le-Mont-Saint-Michel : 02 33 60 14 30 - Pontorson : 02 33 60 20 65 -
Genêts : 02 33 89 64 00 - Saint-Hilaire-du-Harcouët : 02 33 79 38 88 - Mortain-Bocage : 02 33 59 19 74

www.otmontsaintmichel.com



NUITÉES TOURISTIQUES 2024

(Source Flux Vision)

La Destination Mont Saint-Michel-Normandie c'est :

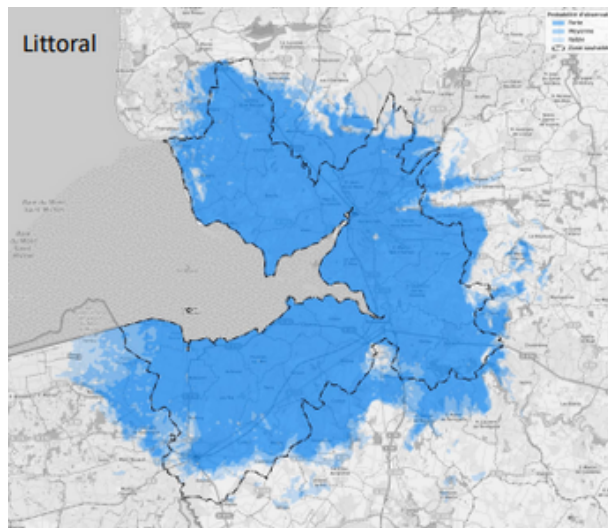
43 370 lits touristiques (50% littoral/50% Intérieur)

35%(54% sur le Littoral et 17% dans l'intérieur) de lits marchands

14% des lits touristiques de la Manche

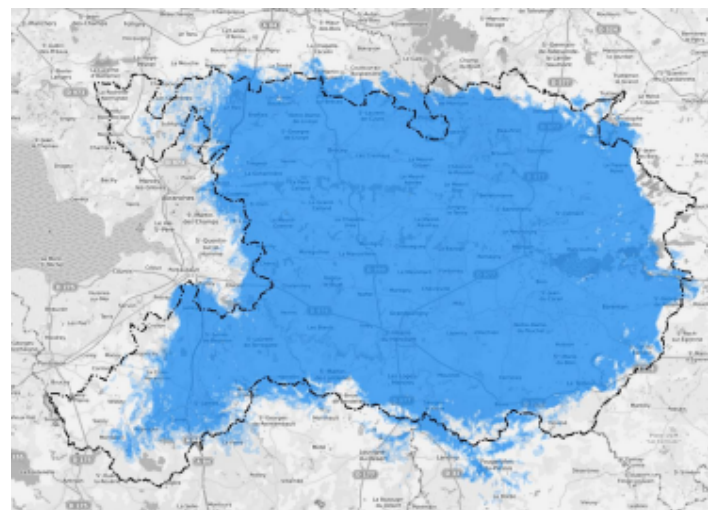
Zone Littorale :

- plus de 4.2 millions de nuitées dont 65% françaises (75% d'origine extra-départementale et 35% étrangères (1ère clientèle : Allemagne)



Zone Intérieure :

- plus de 2,7 millions de nuitées dont 80% françaises (66% d'origine extra-départementale) et 20% étrangères (1ère clientèles: Royaume-Uni)



Bilan Flux Vision complet ICI

Avranches : 02 33 58 00 22 - Le-Mont-Saint-Michel : 02 33 60 14 30 - Pontorson : 02 33 60 20 65 -
Genêts : 02 33 89 64 00 - Saint-Hilaire-du-Harcouët : 02 33 79 38 88 - Mortain-Bocage : 02 33 59 19 74

www.otmontsaintmichel.com

