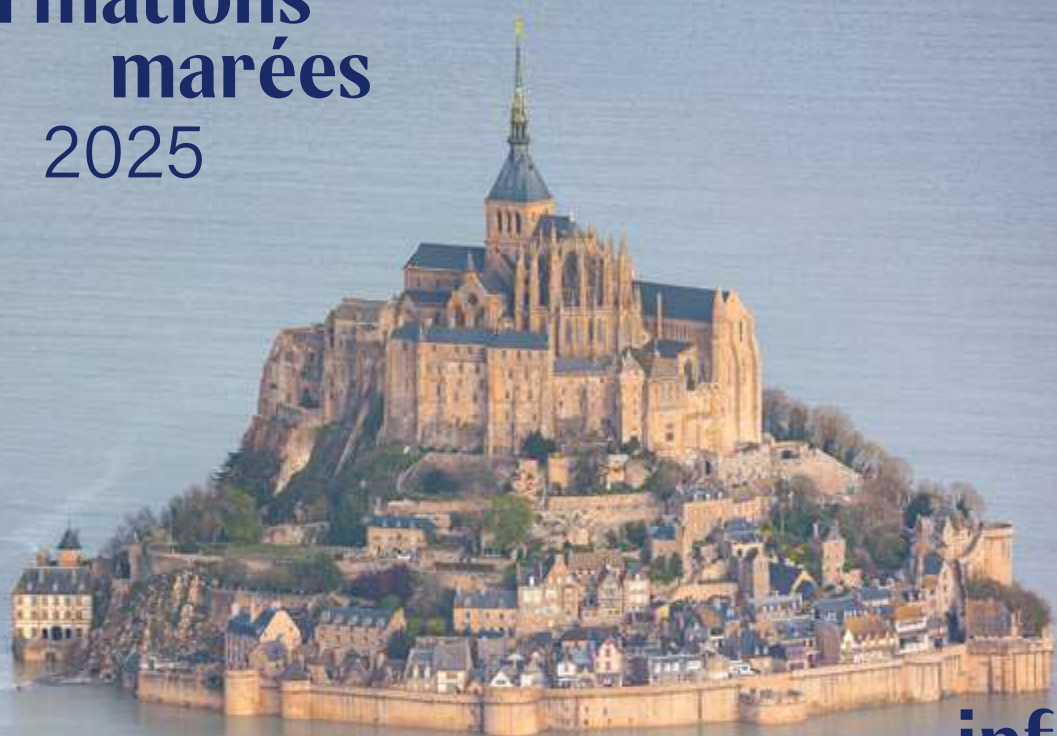


# informations marées 2025

# ormations marées 2025



info  
m  
202

# informations marées 2025

du Mont Saint-Michel

montsaintmichel  
la baie, le village, l'abbaye

# sommaire

---

4 Informations  
utiles

Accès intra-muros  
perturbés 6

19 Plan de situation  
esplanade



# informations utiles

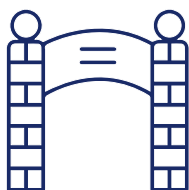


Les hauteurs d'eau et horaires sont élaborés par rapport au port de référence de **SAINT-MALO**.

La Correction à apporter est de **+1m** au Mont St Michel.



**LE MASCARET** est visible entre 1h30 et 2h environ avant la pleine mer.



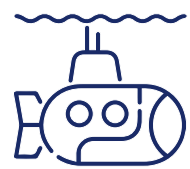
**LES ACCÈS PAR LES PORTES PRINCIPALES ET LES FANILS** sont perturbés à partir d'une hauteur de 12,20m.



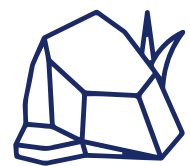
**L'ESPLANADE** est inaccessible à partir d'une hauteur d'eau de 12,80m.



Stationnement réglementé des **VÉHICULES DE LIVRAISONS** à partir d'une hauteur d'eau de 12,40m.



**VIGILANCE SUBMERSION MARINE** totale du terre-plein à partir de 12,70m.



**ACCÈS PAR LE PASSAGE DANS LES ROCHERS** à partir d'une hauteur d'eau de 12,20 m (blocage de la porte de l'avancée et des Fanils).

Pour tout renseignement concernant la circulation, le stationnement, veuillez contacter le gestionnaire sécurité au :  
**02-33-69-72-84** ou par mail : [acces.securite@montsaintmichel.gouv.fr](mailto:acces.securite@montsaintmichel.gouv.fr)



# Accès intra-muros perturbés

Rappel de risque d'insularité  
pour l'année 2025 avec une hauteur  
d'eau supérieure à 12,80m

## CALENDRIER 2025

JANVIER 2025
Pas de risque d'insularité

FÉVRIER 2025
Pas de risque d'insularité

MARS 2025						
	matin	coeff.	hauteur	soir	coeff.	hauteur
Sam 1	8h10	108	12,93	20h32	110	12,77
Dim 2	8h49	111	13,14	21h10	109	12,83
Lun 3	9h27	107	12,96	-	-	-
Dim 30	8h46	112	13,12	21h07	114	13,02
Lun 31	9h26	114	13,24	21h46	111	13,00

AVRIL 2025						
	matin	coeff.	hauteur	soir	coeff.	hauteur
Mar 1	10h05	107	12,93	-	-	-
Lun 28	8h19	108	12,78	20h40	108	12,80
Mar 29	9h03	107	12,79	21h21	105	12,73



SEPTEMBRE 2025						
	matin	coeff.	hauteur	soir	coeff.	hauteur
Lun 8	-	-	-	20h43	101	12,71
Mar 9	-	-	-	21h22	106	12,99
Mer 10	9h42	106	12,71	21h59	104	12,94

OCTOBRE 2025						
	matin	coeff.	hauteur	soir	coeff.	hauteur
Mar 7	-	-	-	20h16	107	12,97
Mer 8	8h37	109	12,90	20h57	110	13,16
Jeu 9	9h16	109	12,98	21h36	106	12,99
Ven 10	9h53	102	12,72	-	-	-

NOVEMBRE 2025						
	matin	coeff.	hauteur	soir	coeff.	hauteur
Mer 5	-	-	-	18h49	104	12,72
Jeu 6	7h09	106	12,79	19h33	106	12,85
Ven 7	7h52	105	12,84	-	-	-

Les horaires d'accès Intra-muros peuvent évoluer en fonction des conditions météorologiques



Rappel d'utilisation du passage  
dans les rochers pour l'année 2025

Janvier	Le 31 janvier
Février	Les 1 <sup>er</sup> , 2 et 28 février
Mars	Les 1 <sup>er</sup> , 2, 3, 4, 29, 30 et 31 mars
Avril	Les 1 <sup>er</sup> , 2, 27, 28, 29 et 30 avril
Mai	Les 27 et 28 mai
Août	Les 11 et 12 août
Septembre	Les 7, 8, 9, 10, 11, 22 et 23 septembre
Octobre	Les 6, 7, 8, 9 et 10 octobre
Novembre	Les 4, 5, 6, 7 et 8 novembre
Décembre	Les 5,6 et 7 décembre

Les horaires d'accès Intra-muros peuvent évoluer en fonction des conditions météorologiques

Janvier  
2025

					Accès (Mont insulaire)		Accès aux Fanils - Porte de l'avancée	
Jour	Date	Coeff.	Hauteur d'eau (m)	Horaire de pleine mer	Accès impossible	Accès possible	Accès impossible	Accès possible
Ven	31	96	12,33	8h26	-	-	07h50	08h50

Février  
2025

					Accès (Mont insulaire)		Accès aux Fanils - Porte de l'avancée	
Jour	Date	Coeff.	Hauteur d'eau (m)	Horaire de pleine mer	Accès impossible	Accès possible	Accès impossible	Accès possible
Sam	1 <sup>er</sup>	99	12,54	9h06	-	-	8h20	9h45
		98	12,20	21h30	-	-	21h00	21h55
Dim	2	96	12,45	9h46	-	-	9h20	10h30
Ven	28	99	12,38	7h29	-	-	7h00	8h10
		104	12,39	19h52	-	-	19h20	20h30

Risque de submersion  Début de submersion  Fin de submersion

# Mars 2025

Jour	Date	Coeff.	Hauteur d'eau (m)	Horaire de pleine mer	Accès (Mont insulaire)		Accès aux Fanils - Porte de l'avancée	
					Accès impossible	Accès possible	Accès impossible	Accès possible
Sam	1 <sup>er</sup>	108	12,93	8h10	7h40	8h40	7h10	9h10
		110	12,77	20h32	20h00	21h00	19h40	21h30
Dim	2	111	13,14	8h49	8h20	9h40	7h50	10h10
		109	12,83	21h10	20h40	21h40	20h20	22h10
Lun	3	107	12,96	9h27	9h00	10h00	8h30	10h40
		102	12,52	21h47	-	-	21h10	22h30
Mar	4	96	12,38	10h04	-	-	9h30	10h40
Sam	29	104	12,61	7h04	-	-	6h20	7h50
		109	12,69	19h27	-	-	18h40	20h20
Dim	30	112	13,12	8h46	8h20	9h30	7h50	10h10
		114	13,02	21h07	20h40	21h40	20h10	22h20
Lun	31	114	13,24	09h26	8h50	10h10	8h20	10h50
		111	13,00	21h46	21h20	22h20	20h50	23h00

# Avril 2025

Jour	Date	Coeff.	Hauteur d'eau (m)	Horaire de pleine mer	Accès (Mont insulaire)		Accès aux Fanils - Porte de l'avancée	
					Accès impossible	Accès possible	Accès impossible	Accès possible
Mar	1 <sup>er</sup>	107	12,93	10h05	9h30	10h30	9h00	11h10
		102	12,60	22h23	-	-	21h40	23h10
Mer	2	95	12,24	10h43	-	-	10h20	11h10
Dim	27	101	12,41	7h34	-	-	7h00	8h10
		105	12,54	19h57	-	-	19h20	20h40
Lun	28	108	12,78	8h19	7h50	8h50	7h30	9h20
		108	12,80	20h40	20h10	21h10	19h50	21h10
Mar	29	107	12,79	9h03	8h30	9h30	8h10	10h00
		105	12,73	21h21	20h50	21h50	20h30	22h20
Mer	30	101	12,46	9h45	-	-	9h00	10h20
		96	12,34	22h01	-	-	21h30	22h30

# Mai 2025

Jour	Date	Coeff.	Hauteur d'eau (m)	Horaire de pleine mer	Accès (Mont insulaire)		Accès aux Fanils - Porte de l'avancée	
					Accès impossible	Accès possible	Accès impossible	Accès possible
Mar	27	97	12,24	20h16	-	-	19h50	20h40
Mer	28	95	12,23	21h02	-	-	20h40	21h30

 Risque de submersion

 Début de submersion

 Fin de submersion

# Juin 2025

					Accès (Mont insulaire)		Accès aux Fanils - Porte de l'avancée	
Jour	Date	Coeff.	Hauteur d'eau (m)	Horaire de pleine mer	Accès impossible	Accès possible	Accès impossible	Accès possible
PAS DE PERTURBATION D'ACCÈS INTRA-MUROS								

# Juillet 2025

					Accès (Mont insulaire)		Accès aux Fanils - Porte de l'avancée	
Jour	Date	Coeff.	Hauteur d'eau (m)	Horaire de pleine mer	Accès impossible	Accès possible	Accès impossible	Accès possible
PAS DE PERTURBATION D'ACCÈS INTRA-MUROS								

# Août 2025

					Accès (Mont insulaire)		Accès aux Fanils - Porte de l'avancée	
Jour	Date	Coeff.	Hauteur d'eau (m)	Horaire de pleine mer	Accès impossible	Accès possible	Accès impossible	Accès possible
Lun	11	95	12,39	21h43	-	-	21h10	22h20
Mar	12	95	12,43	22h21	-	-	21h50	23h00

# Septembre 2025

					Accès (Mont insulaire)		Accès aux Fanils - Porte de l'avancée	
Jour	Date	Coeff.	Hauteur d'eau (m)	Horaire de pleine mer	Accès impossible	Accès possible	Accès impossible	Accès possible
Lun	08	101	12,71	20h43	20h10	21h10	18h50	21h30
Mar	09	104	12,56	09h05	-	-	08h20	09h50
		106	12,99	21h22	20h50	21h50	20h20	22h30
Mer	10	106	12,71	9h42	9h10	10h10	8h50	10h30
		104	12,94	21h59	21h30	22h30	21h00	23h10
Jeu	11	101	12,55	10h18	-	-	9h40	11h00
		96	12,52	22h36	-	-	22h00	23h20
Lun	22	91	12,26	20h35	-	-	20h00	21h00
Mar	23	90	12,21	21h06	-	-	20h40	21h30



# Octobre 2025

					Accès (Mont insulaire)		Accès aux Fanils - Porte de l'avancée	
Jour	Date	Coeff.	Hauteur d'eau (m)	Horaire de pleine mer	Accès impossible	Accès possible	Accès impossible	Accès possible
Lun	6	98	12,44	19h35	-	-	19h00	20h10
Mar	7	103	12,51	7h57	-	-	7h20	8h40
		107	12,97	20h16	19h50	20h50	19h20	21h30
Mer	8	109	12,90	8h37	08h10	09h10	07h40	09h40
		110	13,16	20h57	20h20	21h40	19h50	22h20
Jeu	9	109	12,98	09h16	08h50	09h50	08h20	10h30
		106	12,99	21h36	21h10	22h10	20h40	22h50
Ven	10	102	12,72	09h53	09h20	10h20	09h00	10h40
		96	12,45	22h15	-	-	21h40	22h50

# Novembre 2025

					Accès (Mont insulaire)		Accès aux Fanils - Porte de l'avancée	
Jour	Date	Coeff.	Hauteur d'eau (m)	Horaire de pleine mer	Accès impossible	Accès possible	Accès impossible	Accès possible
Mar	4	96	12,27	18h03	-	-	17h40	18h30
Mer	5	101	12,44	06h25	-	-	05h50	07h00
		104	12,72	18h49	18h20	19h20	18h00	19h40
Jeu	6	106	12,79	07h09	06h40	07h40	06h20	09h00
		106	12,85	19h33	19h00	20h00	18h40	20h30
Ven	7	105	12,84	07h52	07h20	08h20	07h00	08h50
		102	12,65	20h17	-	-	19h40	21h10
Sam	8	98	12,58	8h34	-	-	07h50	09h20

# Décembre 2025

					Accès (Mont insulaire)		Accès aux Fanils - Porte de l'avancée	
Jour	Date	Coeff.	Hauteur d'eau (m)	Horaire de pleine mer	Accès impossible	Accès possible	Accès impossible	Accès possible
Ven	5	97	12,32	06h48	-	-	06h20	07h20
		98	12,24	19h18	-	-	18h50	19h40
Sam	6	98	12,46	07h37	-	-	07h00	08h20
		97	12,19	20h08	-	-	19h40	20h30
Dim	7	95	12,36	08h24	-	-	07h50	8h50

Risque de submersion

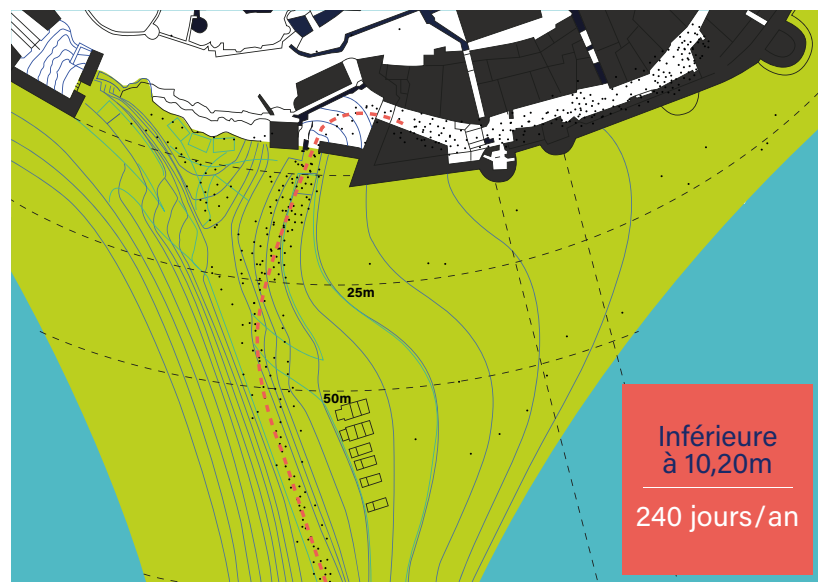
Début de submersion

Fin de submersion

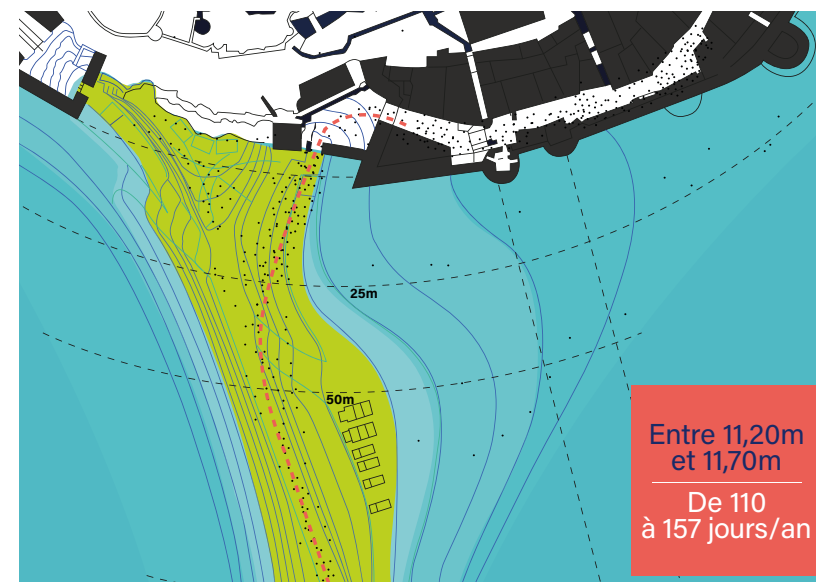
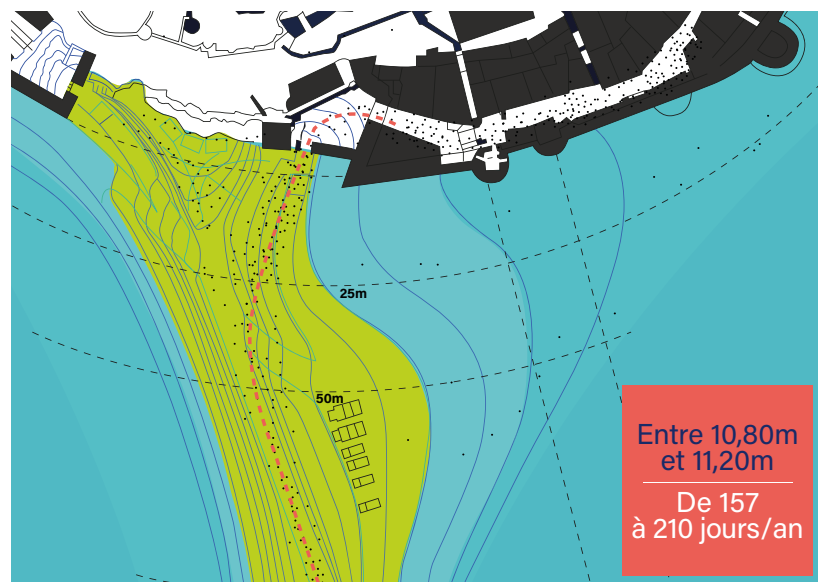
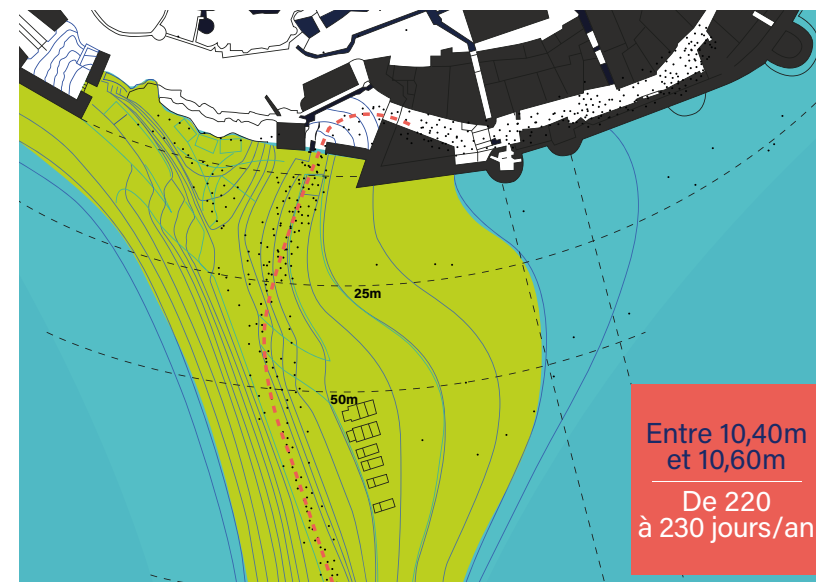
An aerial photograph of a wide, wet beach at low tide. The sand is dark and reflective, showing the silhouettes of people walking. The ocean waves are visible on the right side of the frame, creating white foam as they wash onto the shore. A group of about ten people is walking towards the camera in the lower-middle part of the image. Another group of about five people is walking away from the camera in the upper-middle part. A single person is walking towards the camera in the lower foreground. The overall scene is a busy beach during a low tide event.

# Plan de situation esplanade

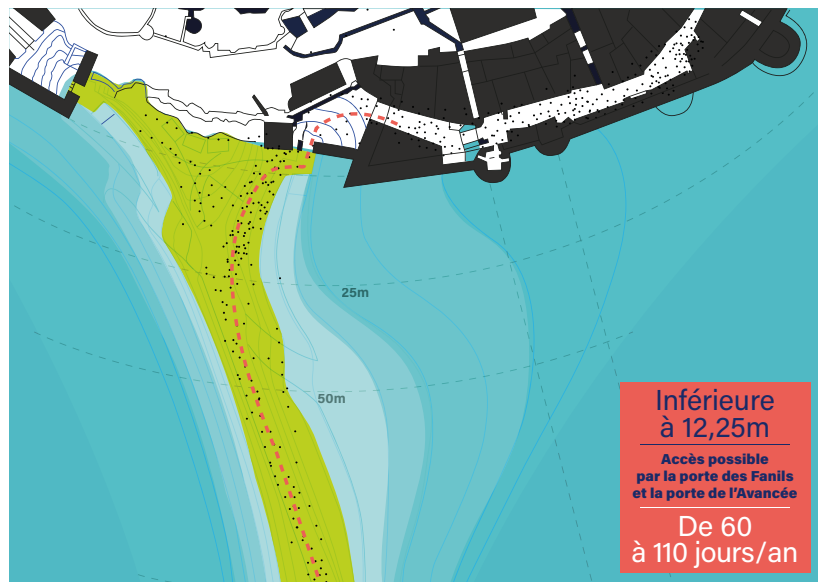
# Plan de situation



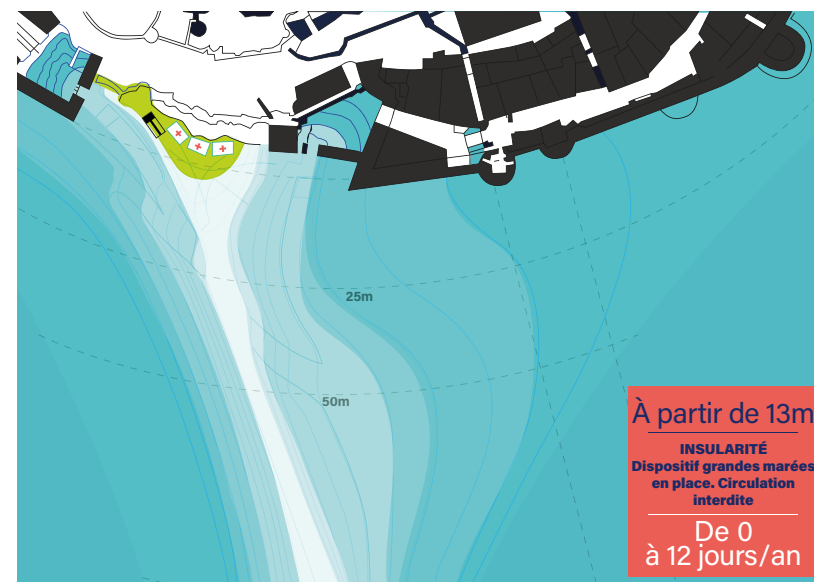
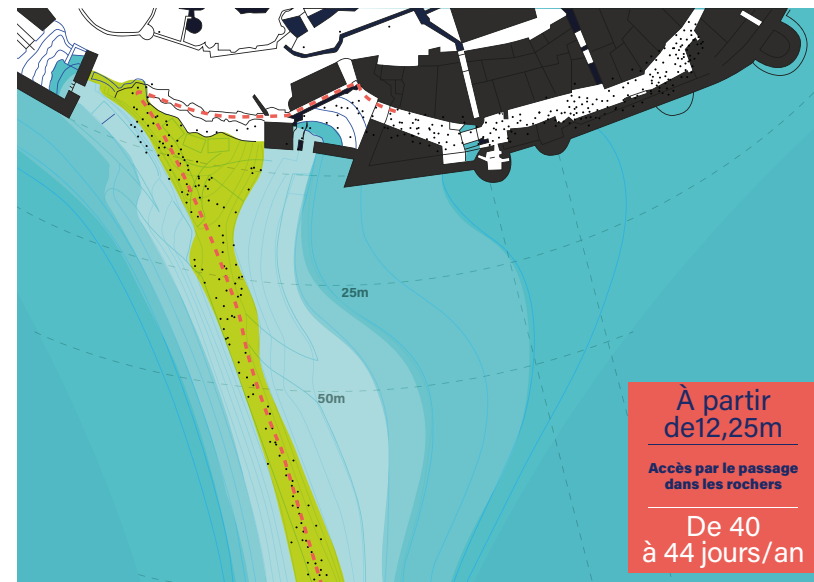
## Évolution suivant la hauteur d'eau



# Plan de situation



## Évolution suivant les conditions météorologiques





Temps d'attente approximatif pour les marées supérieures à 13m **impactant l'accessibilité des piétons**

Pour toutes les marées supérieures à 13 m

Hauteur	Temps d'attente	Avant le plein	Après le plein	Hauteur d'eau au-dessus du gué
13,00m	1h00	30mn	30mn	
13,10m	1h10	30mn	40mn	10cm
13,20m	1h20	40mn	40mn	20cm
13,30m	1h30	40mn	50mn	30cm
13,40m	1h40	50mn	50mn	40cm
13,50m	1h50	50mn	1h00	50cm
13,60m	2h00	1h00	1h00	60cm
13,70m	2h10	1h00	1h10	70cm
13,80m	2h20	1h00	1h10	80cm

Temps d'attente approximatif pour les marées **impactant les livraisons avec les chariots élévateurs (fanils et porte de l'avancée indisponibles)**

Pour toutes les marées supérieures à 12,20 m

Hauteur d'eau	Temps d'attente	Avant le plein	Après le plein	Hauteur d'eau	Temps d'attente	Avant le plein	Après le plein
12,20m	50mn	25mn	25mn	13,00m	2h10	1h00	1h10
12,30m	1h00	30mn	30mn	13,10m	2h20	1h00	1h20
12,40m	1h10	30mn	40mn	13,20m	2h30	1h10	1h20
12,50m	1h20	40mn	40mn	13,30m	2h40	1h20	1h20
12,60m	1h30	40mn	50mn	13,40m	2h50	1h20	1h30
12,70m	1h40	50mn	50mn	13,50m	3h00	1h20	1h40
12,80m	1h50	50mn	1h00	13,60m	3h10	1h30	1h40
12,90m	2h00	1h00	1h00	13,70m	3h20	1h30	1h50
-	-	-	-	13,80m	3h40	1h40	2h00





**Annuaire consultable sur**  
**[montsaintmichel.gouv.fr](http://montsaintmichel.gouv.fr)**

**montsaintmichel**  
la baie, le village, l'abbaye