

Escapades à vélo

Destination Mont Saint-Michel - Normandie

Partez à la découverte des **6 Stations Vertes** du
Sud-Manche

Prenez le temps de découvrir les 6 Stations Vertes avec le livret d'escapades à vélo : un circuit qui allie itinérance et découvertes des différentes communes traversées autour de ses richesses patrimoniales et gourmandes.

6 Stations Vertes à découvrir

P. 6	Saint-Jean-le-Thomas
P. 12	Pontorson
P.18	Ducey-Les Chéris
P.24	Saint-Hilaire-du-Harcouët
P.30	Mortain-Bocage
P.36	Brécey



Destination Mont Saint-Michel - Normandie

L'Office de Tourisme Mont Saint-Michel - Normandie se situe sur le territoire Normand, dans le Sud-Manche, bordé par la baie du Mont Saint-Michel, inscrite au patrimoine mondial de l'UNESCO.

L'OT assure ses missions sur le territoire des 95 communes formant la communauté d'agglomération Mont Saint-Michel - Normandie.

La Destination Mont Saint-Michel - Normandie offre des paysages diversifiés, du Mont Saint-Michel et de sa baie, jusqu'aux montagnes du Mortainais. Nos vallées fluviales sillonnent des paysages nuancés, entre littoral, bocage et belvédères : ici, le grand spectacle de la nature est partout présent.

Station Verte : 1^{er} label d'écotourisme de France

En 1964, le label Station Verte ouvrait la voie des vacances à la campagne et aujourd'hui, près de 500 destinations sont labellisées partout en France !

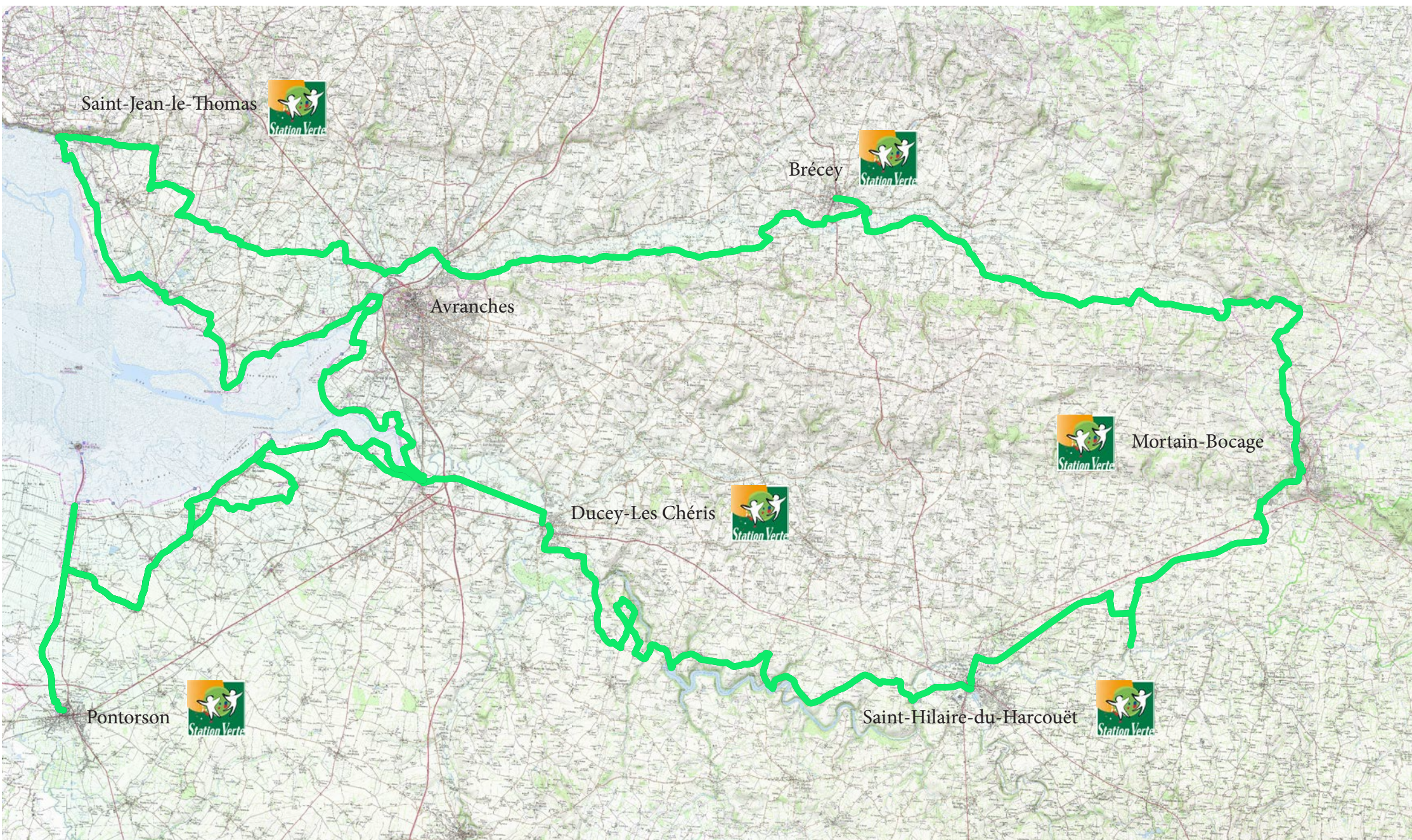
Une Station Verte est un territoire d'accueil au cœur des terroirs, reconnu au niveau national comme une station organisée proposant des séjours porteurs de sens, en faveur d'un tourisme nature, authentique, humain et respectueux de l'environnement.



www.stationverte.com

Une Station Verte s'engage dans l'écotourisme en :

- développant des initiatives durables et pédagogiques en faveur d'une nature respectée et préservée,
- proposant une offre complète de services et d'activités de pleine nature en lien avec la préservation et la valorisation du patrimoine naturel, culturel, ou historique.
- participant à la préservation et au respect des terroirs en privilégiant les circuits courts et la mise en avant des savoir-faire et produits locaux.
- contribuant au bien-être des communautés locales, en encourageant leur participation, tout en participant à la protection du cadre de vie.





● Saint-Jean-le-Thomas - Pontorson

DISTANCE

56 km

DENIVELÉ

positif : 265 m

négatif : 265 m

DIFFICULTÉ

● facile

DURÉE

VTC : min

VAE : min

Saint-Jean-le-Thomas, vous offre dès le départ une vue imprenable sur la baie du Mont-Saint-Michel. Vous emprunterez la route côtière et longerez les grèves avec ses moutons de prés salés du Grouin du Sud, jusqu'à la Roche Torin. Ne manquez pas l'écomusée de la Baie à Vains, la ferme Cara-meuh !, le Grouin du Sud ou le Gué de l'épine qui sont des sites incontournables.



Votre circuit

→ Point de départ :

Église de Saint-Jean-le-Thomas

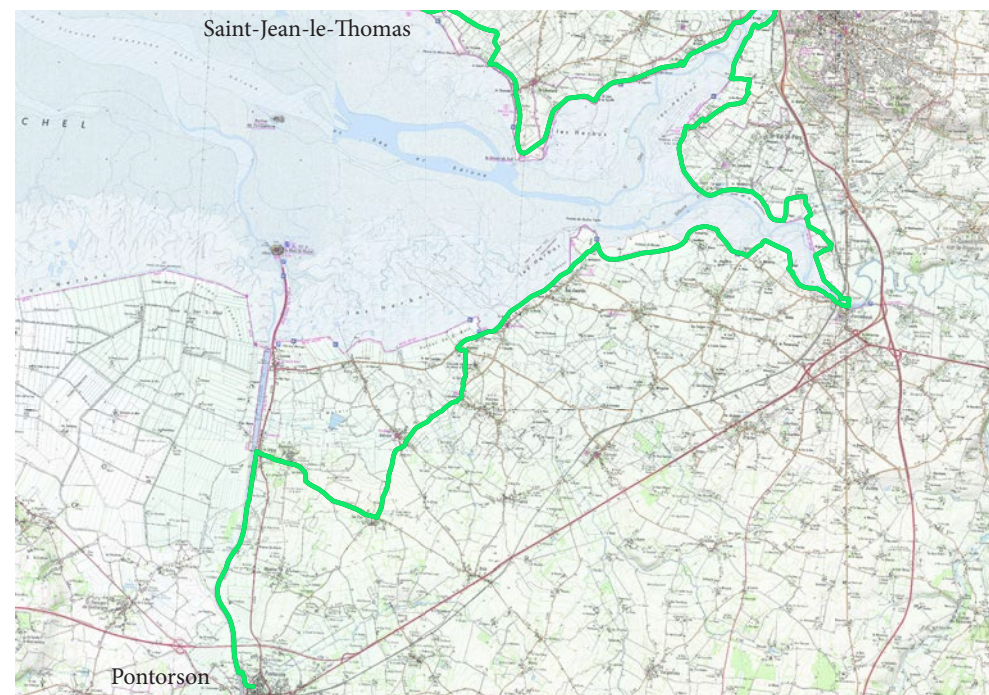
• À l'église de Saint-Jean-le-Thomas, prenez à droite rue Yves Dubosq. Au stop, tout droit vers la cale saint-Michel, puis prenez à droite allée des Mimosas (cabane Vauban de Saint-Jean). Faire demi-tour pour revenir à Saint-Jean-le-Thomas, prendre à droite jusqu'à la

cale. Continuez rue Gustave Belloir. Continuez boulevard Stanislas. Au stop, tournez à droite rue saint-Michel puis à gauche, longez les cabines de plages, au rond-point à droite sur le chemin Montois, continuez toujours tout droit. Au stop, prenez à gauche puis à droite vers Genêts, continuez tout droit, vous longez le Bec d'Andaine, lieu de départ des traversées de la baie, continuez tout droit vers Genêts.



Au cédez-le-passage, prenez à droite, passez l'église puis après l'ancien port, prenez la 2ème à droite vers l'Office de Tourisme. Continuez tout droit, rue Au Poivre ; au bout de la route, prenez à droite, continuez tout droit. Au cédez-le-passage, à droite, route du Grand Port (D41 Le Grand Port-La-Mer) ; au bout de la route, prenez à gauche, suivez la route de la côte. Entrez dans Saint-Léonard, commune de Vains, à l'intersection continuez tout droit vers le Grouin du Sud. Passez devant l'Ecomusée de la Baie, continuez tout droit, arrivée au Grouin du Sud, continuez tout droit, route de Gisors - route du Rivage. Au cédez-le-passage, prenez à droite, puis la première à droite, route du Poulet. Empruntez le chemin gravillonné sur la gauche, longez l'hippodrome, continuez sur le chemin des Grèves. Au cédez-le-passage, prenez à droite, traversez le pont et prenez aussitôt à droite "Le Rivage", continuez

tout droit sur le chemin. Traversez le pont, prenez la descente à gauche, puis à droite, sur la véloroute vers Pontaubault, longez la voie de chemin de fer. Prenez à gauche, au lieu-dit "La Chatière", sur la route du Grand Chanet, puis à droite, suivez Pontaubault. Au bout de la route, prenez à droite, suivez l'aérodrome. Vous arrivez au Gué de l'Épine, longez la Sélune. À l'intersection "La Maraicherie", prenez à droite. Au cédez-le-passage, continuez à droite vers Pontaubault. Au rond-point, première à droite. Au cédez-le-passage, à droite, puis à gauche. Au croisement, prenez à droite. Prenez à gauche le chemin gravillonné. Vous arrivez au pont de Pontaubault, il faut traverser le pont et prendre la première à droite. À partir de Pontaubault, suivez la Voie Verte jusqu'à Beauvoir (attention aux deux derniers km sur la D275). À Beauvoir, reprendre la Voie Verte le long du Couesnon pour arriver à Pontorson.



🚲 Où louer un vélo ?

- Base de loisirs Couesnon Rive gauche à Pontorson (juillet-août)
Tel. +33 (0)6 49 88 39 74.
- Location de trottinettes électriques :
Trott'in Mont-Saint-Michel (en période estivale) 1 Bis Avenue Maréchal Leclerc à Saint-Jean-le-Thomas
Tel. +33 (0)2 58 47 00 10
- **Guide et accompagnement d'escapade : Normand' Itinérance** : Peggy Georgelin
Tel. +33 (0)6 72 31 36 83
peggygeorgelin@gmail.com
- **Bik'inbaie** à Beauvoir 2 rue d'Astériac,
Tel. +33 (0)7 49 26 56 22
contact@bikinbaie.com
(possibilité de livraison de vélo)

🚲 Où réparer les vélos ?

- **Planète Vélo**, 49 Rue de la Division Leclerc à Avranches
Tel. +33 (0)2 33 61 65 72

⚡ Où recharger les vélos ?

- **Point d'Information Touristique de Saint-Jean-le-Thomas**
Tel. +33 (0)6 44 95 86 15



© Ferme Cara-Meuh !

- **Camping municipal**,
Saint-Jean-le-Thomas
- **Bureau d'Information Touristique de Genêts**, 4 place des Halles,
Tel. +33 (0)2 33 89 64 00

🛒 Où acheter des spécialités et produits du terroir ?

- Saint-Jean-le-Thomas :
-**Épicerie « Du Bout de la Mer »**, 37 rue Pierre le Jaudet,
Tel. +33 (0)2 33 48 84 34
- Vains :
-**Cara-Meuh !**, 11 Saint-Léonard,
Tel. +33 (0)2 33 70 82 40
- **Le Val Saint-Père** :
-Les jardins de la **Vallée**, 2 rue Saint-Pierre,
Tel. +33 (0)6 41 27 31 82
- Huisnes-sur-Mer :
-**Ferme du Temple**,
28 rue de la ferme du Temple
Tel. +33 (0)2 33 60 95 85
-**Épicerie fine, café, La Salicorne et le Rhinocéros**, 7 rue de la ferme du Temple
Tel. +33 (0)2 33 60 01 31
- Courtils :
-La Grange de Courtils
Tel. +33 (0)6 12 13 93 21
- Ardevon :
-**Brasserie de la Baie**,
5 route de la Rencontre,
Tel. +33 (0)2 33 60 37 65
- **Biscuiterie de la Baie du Mont Saint-Michel**, D275, avant les parkings du Mont Saint-Michel,
Tel : +33 (0)2 33 60 59 48

Bureau d'Information Touristique de Genêts

4, place des Halles
Tel. +33 (0)2 33 89 64 00

tourisme.genets@msm-normandie.fr

<https://www.ot-montsaintmichel.com/>



© OTMSMN

i Infos Pratiques

Dragey

- **Toilettes publiques et point d'eau potable** : près du bar de plage Coco Plage (lorsque vous arrivez au stop de la route chemin Montois après Saint-Jean-le-Thomas, prendre à droite vers la plage de Dragey)

Le Val-Saint-Père

- **Toilettes publiques et point d'eau potable** : au Gué de l'Epine

Genêts

- **Toilettes publiques et point d'eau potable** : au jardin du Prieuré (avant l'église prendre la route à gauche à l'angle de l'atelier de céramiques Terres d'Andaine)

Saint-Jean-le-Thomas

- **Toilettes publiques et point d'eau potable** : parking du jardin Bergevin, le long des cabines de plages

🍴 Où manger ?

- Voir la liste de nos restaurants partenaires: <https://www.ot-montsaintmichel.com/je-prepare/nos-restaurants>



🏠 Où Dormir ?

- Voir la liste de nos hébergeurs partenaires: <https://www.ot-montsaintmichel.com/je-prepare/nos-hebergements/>



👁 Que visiter, que faire ?

Saint-Jean-le-Thomas

- Eglise au départ du parcours, jardin Bergevin, salle d'expositions "Espace Auriac" et les ateliers "Du Bout de la mer" (céramiques, gravures) rue du Vieux Château.
- Table d'orientation au lieu-dit "la Cale", *flânerie dans son histoire*.
- Le Bec d'Andaine : départ des traversées de la baie + point de vue. Après le Bec d'Andaine : chemin des Croûtes, l'écurie du Bec.

Genêts

- Atelier céramique Terres d'Andaine (Tel. 02 33 70 90 11)
- Atelier de l'artiste- peintre Michel Pailley.
- Église

Le Val-Saint-Père

- Aérodrome des grèves
- Le Gué de l'Épine
- Le Grouin du Sud : Point de vue et prés salés (du Grouin du sud allant jusqu'au Mont Saint-Michel)

Pontaubault

- Église de la Reconstruction (après la guerre 1956), vieux pont
- Espace détente, air de pique-nique



Le mouton de pré salé © OTMSMN_Jim-Prod

🍷 Où acheter un pique-nique ?

- Saint-Jean-le-Thomas :
-Boulangerie Ô Four du Mont
Tel. +33 (0)2 33 59 03 87
- Genêts :
-Épicerie de la baie
Tel. +33 (0)2 33 48 00 33
-Boulangerie Houel
Tel. +33 (0)2 33 70 82 78
- Pontaubault :
-Boulangerie Gonfroy David
Tel. +33 (0)2 33 60 47 22
- Courtils :
-Le Fournil de la Roche Torin
Tel. +33 (0)6 79 45 69 05
(mardi et vendredi 16h30-18h : réservation conseillée avant 14h la veille sur le site lefournildelarochetorin.com)
-La Ferme Saint-Michel à Beauvoir
Tel. +33 (0)2 33 58 46 79
-Boulangerie La Bellevoisine
Tel. +33 (0)2 33 48 04 72
- Pontorson :
-Boulangerie de la Gare
Tel. +33 (0)2 33 60 03 13
-Aux saveurs du pain
Tel. : +33 (0)2 33 51 71 02
-La Mie du Mont
Tel. +33 (0)2 33 60 10 84



© OTMSMN

👁 Que visiter, que faire ?

Saint-Léonard (vers Vains)

- Boutique de tissus Saint-Léna : ouvert du mardi au samedi à partir de 9h.

Saint-Léna © Laure Lecellier



- Ferme des Cara-Meuh ! (2km de la boutique St Léna)
- Le Grouin du Sud : Point de vue et prés salés (du Grouin du sud allant jusqu'au Mont Saint-Michel)

📍 Infos Pratiques

Pontorson

- Pharmacie Dehancé Pont D'Orson, 5 place de l'hôtel de ville
Tel: +33 (0)2 33 60 00 36

- Toilettes publiques et point d'eau potable

Pontaubault

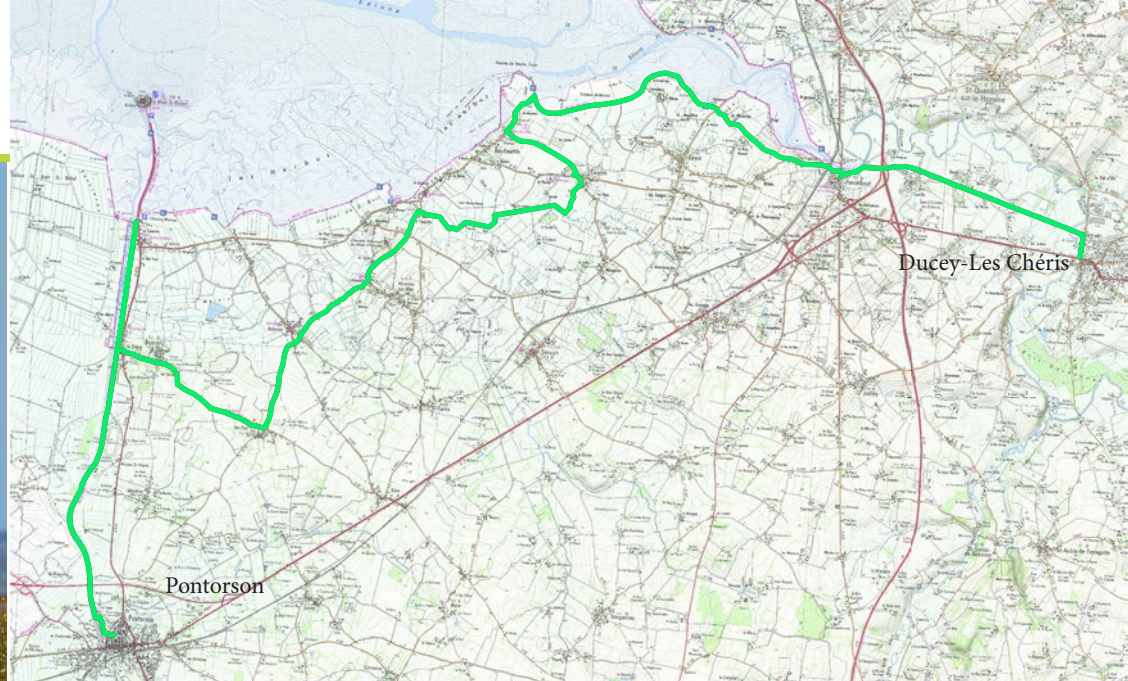
- Toilettes publiques et point d'eau potable : à proximité de l'aire de jeux

Ardevon

- Toilettes publiques et point d'eau potable : au stop, prendre à droite, les toilettes sont situées avant le Prieuré

Beauvoir

- Toilettes publiques et point d'eau potable : au stop, prendre à droite, sur le grand parking



● Pontorson - Ducey-Les Chéris

DISTANCE
39 km

DENIVELÉ
positif : 60 m
négatif : 20 m

DIFFICULTÉ
● facile

DURÉE
VTC : min
VAE : min

Le départ se fera à Pontorson, cité fondée au XII^{ème} siècle. Vous longerez le Couesnon qui se jette au Mont Saint-Michel et traverserez de petits villages typiques. Vous longerez ces prairies régulièrement recouvertes par la mer avec les moutons de prés salés. À partir de Pontaubault vous serez amenés à emprunter une ancienne voie de chemin de fer pour atteindre Ducey-les Chéris, village fleuri, trois fleurs, où le château des Montgomery et son parc vous émerveillera.



Votre circuit

→ **Point de départ**
: place du Général
Leclerc

• Au départ de la place du Général Leclerc, empruntez la rue Duquesne, vers les rives du Couesnon. Ensuite suivez la Voie Verte "Cours de la Victoire", vers le Mont-Saint-Michel. Vous longerez le fleuve "Le

Couesnon". Après avoir parcouru environ 7,5 km vous apercevrez le barrage avec une vue imprenable sur la Merveille. Vous y trouverez un parking à vélo. Vous pouvez stationner vos vélos et prendre les navettes gratuitement pour aller visiter le Mont-Saint-Michel. Il est également possible d'aller jusqu'au Mont-Saint-Michel à vélo (pour connaître les conditions de circulation à vélo

sur la passerelle et le stationnement au Mont-Saint-Michel, veuillez contacter l'Office de Tourisme ou consulter notre site internet : <https://www.ot-montsaintmichel.com/>). Reprendre le parcours sur la Voie Verte vers Beauvoir. Au pont de Beauvoir tournez à gauche. Vous traverserez la D776 en direction de Les Pas D80. Arrivé à Les Pas, prendre à gauche vers Ardevon D75. Au stop traversez la D280 en direction de Courtils D75. En bas de Huisnes-sur-Mer, poursuivez vers la gauche, direction Courtils D75 vous passerez devant l'ossuaire Allemand, site historique de la Seconde Guerre mondiale. Continuez sur D75 en direction de Courtils. Prenez à droite vers le marais. À l'intersection suivante, prenez à droite. À Courtils devant l'église, tournez à gauche. Traversez la D43 vers la gauche, puis prenez tout de suite à droite en direction de la Roche Torin D288 pendant 1,5 km. Au carrefour situé entre la C201 et la D288, continuez sur la droite en suivant la Roche Torin, puis suivez la Voie Verte jusqu'à Pontaubault. Au carrefour, continuez sur la Voie Verte vers la gauche. Continuez tout droit après l'aire de pique-nique jusqu'à l'ancien pont. Suivez l'itinéraire de la Voie Verte vers Ducey-Les Chéris. Arrivé à Ducey-Les Chéris, empruntez la D78 sur la droite, à gauche ce sera l'arrivée au château de Ducey-Les Chéris où se trouve l'Office de Tourisme.



👁️ Que visiter, que faire ?

Pontorson

- Circuit découverte, base de loisirs Couesnon Rive gauche : Balade sur le Couesnon en canoë-kayak de Pontorson à Beauvoir. (Juillet et Août).
- La ferme d'Antan, parc animalier (accès libre et entrée gratuite)

Moidrey

- Randonnée pédestre "Le circuit des pélodytes". 11 panneaux répartis sur un circuit de 6 km sur la diversité de la nature de ce site naturel.
- Visite du Moulin de Moidrey : visite guidée du moulin de 1806 et vente de farine sur place
- Centre équestre la Tanière : Promenade à cheval.

Beauvoir

- Boutique Tricot St James
- Alligator Bay
- Fabrique de Caramels

🚲 Où louer un vélo ?

- Base de loisirs Couesnon Rive gauche à Pontorson (juillet - août)
Tel. +33 (0)6 49 88 39 74.
- **Guide et accompagnement d'escapade : Normand'**
Itinérance : Peggy Georgelin
Tel. +33 (0)6 72 31 36 83
peggygeorgelin@gmail.com
- Bik'inbaie à Beauvoir 2 rue d'Astériac,
Tel. +33 (0)7 49 26 56 22
contact@bikinbaie.com
(possibilité de livraison de vélo)

🚲 Où réparer les vélos ?

- **Planète Vélo**, 49 rue de la Division Leclerc à Avranches
Tel. +33 (0)2 33 61 65 72

⚡ Où recharger les vélos ?

- **Aux Bureaux d'Information Touristique de Pontorson et de Ducey-Les Chéris**

🍴 Où manger ?

- Voir la liste de nos restaurants partenaires: <https://www.ot-montsaintmichel.com/je-prepare/nos-restaurants/>



© OTMSMN

Bureau d'Information Touristique de Pontorson



Place de l'hôtel de ville
Tel. +33 (0)2 33 60 20 65

tourisme.pontorson@msm-normandie.fr

<https://www.ot-montsaintmichel.com/>



i Infos Pratiques

Pontaubault

- **Toilettes publiques et point d'eau potable**: à proximité de l'aire de jeux

Ardevon

- **Toilettes publiques et point d'eau potable** : au stop, prendre à droite, les toilettes sont situées avant le Prieuré

Beauvoir

- **Toilettes publiques et point d'eau potable** : au stop, prendre à droite, sur le grand parking des tricots St James, au niveau de l'arrêt de bus de la ligne Pontorson - Le Mont Saint-Michel

🥪 Où acheter un pique-nique ?

- **Pontorson** :
- **La Baie des gourmandises**,
Tel. +33 (0)6 76 58 45 47
- **Beauvoir** :
- **Épicerie de la Baie**,
13 route du Mont Saint-Michel
Tel. +33 (0)2 33 60 29 98
- **Ferme Saint-Michel**, La Caserne, route du Mont Saint-Michel, Le Mont-Saint-Michel,
Tel. +33 (0)2 33 58 46 79
- **Courtils** :
- **Le Fournil de la Roche Torin**,
Tel. +33 (0)6 79 45 69 05
(mardi et vendredi 16h30-18h : réservation conseillée avant 14h la veille sur le site lefournildelarochetorin.com)
- **Pontaubault**:
- **Boulangerie Gonfroy David**,
Tel. +33 (0)2 33 60 47 22



Biscuiterie de la baie du Mont Saint-Michel
© Dominique Auvray

👁️ Que visiter, que faire ?

Le Mont-Saint-Michel

- Découverte du village, les musées, l'abbaye/ traversées de la baie.
- Application Timetravel

Ardevon

- Prieuré d'Ardevon, Brasserie de la Baie

Huisnes-sur-Mer

- Ossuaire militaire allemand du Mont d'Huisnes : Près de 12 000 hommes y reposent, c'est le seul mausolée allemand de France.
- La Roche Torin : découverte des polders et de ses moutons de prés salés

Pontaubault

- Eglise de la Reconstruction (après la guerre 1956), vieux pont.
- Espace détente, air de pique-nique
- La Roche Torin : découverte des polders et de ses moutons de prés salés

Ducey-Les Chéris

- Parcours dans la ville : *flânerie dans son histoire*
- Château des Montgomery : jeu d'enquête et Ducey code (en période estivale)
- Exposition du petit train miniature (en période de vacances scolaires)
- Balades en canoë sur la Sélune (en période estivale)
- Application Timetravel



Château de Ducey © OTMSMN_A.Lamoureux

🛒 Où acheter des spécialités et produits du terroir ?

- Tanis :
-**Le Pressoir du Mont**
(2,5 km de l'itinéraire),
Tel. +33 (0)2 33 58 48 63.
- Vessey :
-**Fabrication de confitures**
A la ferme de la Provostière
11 le manoir au Court,
Tel. +33 (0)2 33 60 33 67.
- Pontorson :
-**Le Manoir des abeilles**, parc d'activités du Mont Saint-Michel,
Tel. +33 (0)2 33 48 60 57
- Beauvoir :
-**plusieurs boutiques de produits du terroir** (cidre, calvados, bières locales, biscuits, gâteaux, souvenirs...)
- Huisnes-sur-Mer :
-**La ferme du Temple**,
28 rue de la ferme du Temple,
Tel. +33 (0)2 33 60 95 85
-**Café-Librairie-Epicerie La Salicorne et le Rhinocéros**,
7 rue de la ferme du Temple,
Tel. +33 (0)2 33 60 01 31
- Courtils :
-**La Grange de Courtils**
produits du terroir.
Tel. +33 (0)6 12 13 93 21.
- Ducey-Les Chéris :
-**Au fil des saisons**,
16 bis grande rue,
Tel. +33 (0)2 33 48 23 90

📍 Infos Pratiques

Pontorson

- **Pharmacie Déchancé Pont D'Orson**, 5 place de l'hôtel de ville
Tel. +33 (0)2 33 60 00 36
- **Pharmacie du Coueson**,
49 rue Couesnon
Tel. 02 33 60 00 38
- **Toilettes publiques**

Ducey-Les Chéris

- **Pharmacie de la Sélune**, 25 grande rue,
Tel. +33 (0)2 33 48 51 48
- **Toilettes et point d'eau potable**, dans le parc du château à côté de l'Office de Tourisme, sur le parking de Pâtis, et au niveau du rond point de Laichingen et proche de l'église.



🛏️ Où Dormir ?

- Voir la liste de nos hébergeurs partenaires: <https://www.ot-montsaintmichel.com/je-prepare/nos-hebergements/>



Ducey-Les Chéris © OTMSMN_Jim-Prod



● Ducey-Les Chéris - Saint-Hilaire-du-Harcouët

DISTANCE
23 km
DENIVELÉ
positif : 350 m
négatif : 300
DIFFICULTÉ
● difficile
DURÉE
VTC : min
VAE : min

Une belle escapade au fil de l'eau où vous longerez la rivière de la Sélune. Au départ du parcours à Ducey-les Chéris, prenez le temps de découvrir le château des Montgommery édifié au XVIII^e siècle. Classé monument historique, il fut édifié sous les règnes d'Henri IV et de Louis XIII par Gabriel II de Montgommery. Vous découvrirez de beaux points de vue sur la vallée de la Sélune, la baie du Mont Saint-Michel et la campagne normande sur l'ensemble du parcours.



Votre circuit

→ **Point de départ :**
parking de l'Office de
Tourisme

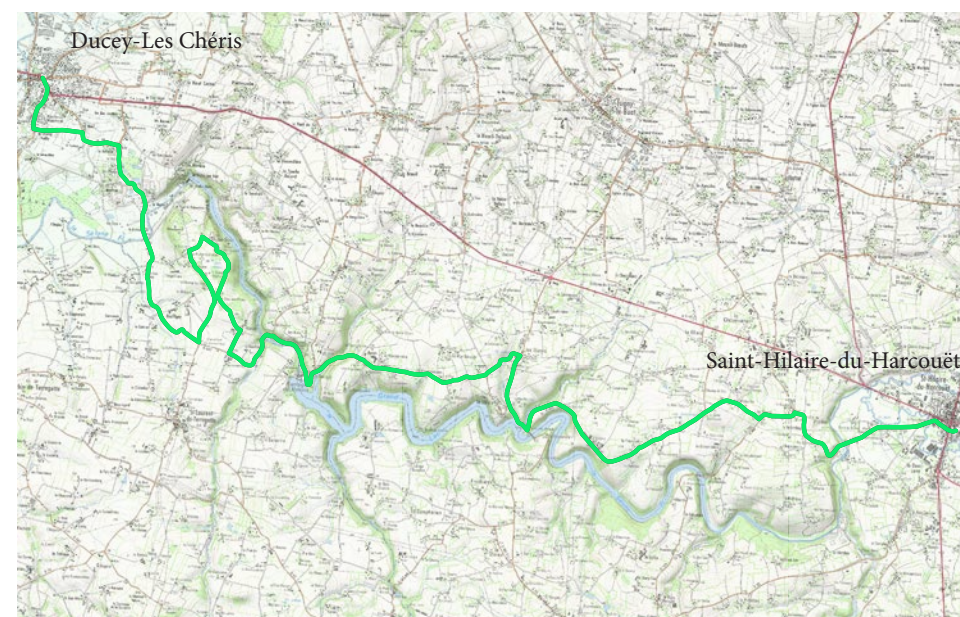
• Au parking de l'Office de Tourisme, prenez la direction les feux sur la droite. Tournez à gauche, direction Isigny-le-Buat, continuez tout droit, puis au rond-point tout droit

également. Dans le virage à droite et aussitôt à gauche vers Saint-Laurent de Terregatte. Passez la Bellangerie, à l'intersection tournez à droite vers Saint-Laurent de Terregatte (D78). Continuez tout droit jusqu'à la troisième intersection où vous suivrez le village vacances Le Bel Orient, sur la gauche. À l'intersection du lieu-dit "Le Rocher", prenez



à droite, puis encore à droite. À la Roche-qui-Boit, prenez à droite (route montante). Continuez tout droit jusqu'au lieu-dit "Badet", prenez à droite et à l'intersection suivante, prenez à gauche. Passage sur le pont (rivière de la Sélune), vous longerez la rivière (qui se trouve sur la droite), prenez la première à droite D565E vers Vezins (forte montée). En haut, vue de l'ancien barrage. (aire de pique-nique/wc/jeux/parkings). Sur la gauche : remarquez l'ancien village ouvriers EDF. Après l'Auberge du Lac, prenez à droite D85 (base de loisirs et route de la vallée). (Aire de pique-nique + parkings) avec vue sur la vallée. A l'intersection à droite direction base de loisirs la Mazure, continuez tout droit direction les Biards à 1,5km. Prenez à gauche vers

les Biards (vue sur le clocher de la route). Arrivée dans le bourg face à l'église, prendre à droite la D85 (parc Ange Michel). Passez le 1er pont des Biards et prenez à gauche direction Virey (D481) (forte montée). A la patte d'oie prenez sur la droite la route des étangs. Au bâtiment agricole, prenez à gauche route de la Ricolais, ensuite intersection D185, prenez Saint-Hilaire-du-Harcouët 3km sur la droite. Arrivée à Saint-Hilaire-du-Harcouët, prenez au niveau de la patte d'oie légèrement sur la gauche, (vue arbre séquoia et lieu-dit Les Pare-Balles) grande bâtisse sur la gauche, continuez tout droit, vue sur l'église de Saint-Hilaire, prenez le rond-point vers l'église. Arrivée sur le grand parking de la place de l'hôtel de ville.



Bureau d'Information Touristique de Ducey-Les Chéris



4 rue du Général Leclerc
Tel. +33 (0)2 33 60 21 53

tourisme.ducey@msm-normandie.fr

<https://www.ot-montsaintmichel.com/>



🚲 Où louer un vélo ?

- **Guide et accompagnement d'escapade : Normand' Itinérance** : Peggy Georgelin
Tel. +33 (0)6 72 31 36 83
peggygeorgelin@gmail.com
- **Bik'inbaie** à Beauvoir 2 rue d'Astériac,
Tel. +33 (0)7 49 26 56 22
contact@bikinbaie.com
(possibilité de livraison de vélo)

🚲 Où réparer les vélos ?

- **Velo' naturel**, 143 route d'Avranches
à Saint-Hilaire-du-Harcouët,
Tel. +33 (0)2 33 51 29 44

⚡ Où recharger les vélos ?

- **Bureaux d'Information Touristique de Ducey-Les Chéris et de Saint-Hilaire-du-Harcouët**
- **Base de loisirs de La Mazure** à Isigny-le-Buat
- **Camping municipal de la Sélune** à Saint-Hilaire-du-Harcouët



© La Mazure

👁️ Que visiter, que faire ?

Isigny-le-Buat

- La Mazure
- Jardin du Cassel

Saint-Martin-de-Landelles

- Parc d'attractions de l'Ange Michel

Saint-Hilaire-du-Harcouët

- Visite de l'arboretum au plan d'eau
- Découverte de la ville en autonomie avec le parcours KIT M.
- Marché le mercredi matin et vendredi matin, toute l'année
- Piscine le Spadium
- Application Furet Company
- Visite libre de la ville avec document de visite, découverte de l'architecture de la Reconstruction et de la Tour de l'ancienne église



© Ange Michel



Où Dormir ?

- Voir la liste de nos hébergeurs partenaires: <https://www.ot-montsaintmichel.com/je-prepare/nos-hebergements/>



🍷 Où acheter un pique-nique ?

- **Ducey-Les Chéris** :
 - Au panier Gourmand, 28 grande rue,
Tel. +33 (0)2 33 70 88 16
- **Saint-Hilaire-du-Harcouët** :
 - Plusieurs boulangerie :
 - Au Moulin des Saveurs, 52 rue de Paris
 - Lecluze Boulangerie,
144 place de Bretagne
 - Maison Courbaron,
19 avenue du Maréchal Leclerc
 - Boulangerie Roussel, 29 place Delaporte
 - Le Mitron, 31 rue de Mortain
 - Au P'tit Bonheur, 58 place nationale
 - Utile, 11 rue du Bassin
Tel. +33 (0)2 33 91 69 46,
 - Épicerie du Centre : 26 rue de Mortain,
Tel. +33 (0)2 33 49 12 64

👁️ Que visiter, que faire ?

Ducey-Les Chéris

- Parcours dans la ville : *flânerie dans son histoire*
- Château des Montgommery : jeu d'enquête et Ducey code (en période estivale)
- Exposition du petit train miniature (en période de vacances scolaires)
- Balades en canoë sur la Sélune (en période estivale)
- Application Timetravel
- Balades en canoë sur la Sélune

Saint-Laurent-de-Terregatte

- Mini-golf (au village vacances)
- A la Roche-qui-boit : L'autre Café (café brocante) Tel. 02 33 48 57 81



Vezins

- Vallée de la Sélune en cours de renaturalisation suite à la disparition d'une retenue d'eau (vestiges à découvrir, village ouvriers EDF, anciennes cabanes de pêcheurs,...)
- Ferme du grand Pacey : fabrication de glaces artisanales

🛒 Où acheter des spécialités et produits du terroir ?

- **Ducey-Les Chéris :**
 - Au fil des saisons**, 16 bis grande rue, Tel. +33 (0)2 33 48 23 90
 - Carrefour Market**, N176 rue Emile Dehousse, Tel. +33 (0)2 33 68 75 50
- **Vezins :**
 - Ferme du Grand Pacey** (glaces artisanales), Tel. +33 (0)2 33 48 02 69
- **St Hilaire-du-Harcouët :**
 - Comptoir des Isles**, les Isles, Tel. +33 (0)2 33 89 74 50
 - **Utile**, 11 rue du Bassin Tel. +33 (0)2 33 91 69 46,
 - Épicerie du Centre** : 26 rue de Mortain, Tel. +33 (0)2 33 49 12 64,
 - Biocoop**, ZA la Fosse aux Loups, Tel. +33 (0)9 73 23 30 74,
 - Iudoprim**, 143 bis route d'Avranches Tel. +33 (0)2 33 49 98 83
 - Leclerc**, 210 rue de Paris Tel. +33 (0)2 33 69 24 30
 - Le bec à fromage**, 18 rue Waldeck Rousseau Tel. +33 (0)2 33 70 67 57

🍴 Où manger ?

- Voir la liste de nos restaurants partenaires: <https://www.ot-montsaintmichel.com/je-prepare/nos-restaurants/>



📍 Infos Pratiques

Saint-Hilaire-du-Harcouët

- Hôpital de Saint-Hilaire, Route de Saint-James
- **Pharmacie Saint-Michel** (pôle santé), 244, rue de Paris, Tel. +33 (0)2 33 49 17 69
- **Pharmacie du Centre**, 17 avenue du Maréchal Leclerc
- **Toilettes publiques** : place de la mairie

Ducey-Les Chéris

- **Pharmacie de la Sélune**, Tel. +33 (0)2 33 48 51 48
- **Toilettes publiques et point d'eau potable** : dans le parc du château à côté de l'Office de Tourisme, sur le parking de Pâtis, et au niveau du rond point de Laichingen et proche de l'église.

Vezins

- **Toilettes publiques et point d'eau potable** : à proximité de l'aire de pique-nique



© Ferme du Grand Pacey



Plan d'eau Saint-Hilaire-du-Harcouët © OTSMN_Jim-Prod

● Saint-Hilaire-du-Harcouët - Mortain-Bocage

DISTANCE
18 km
DENIVELÉ
positif : 96 m
négatif : 45 m
DIFFICULTÉ
● facile
DURÉE
VTC : min
VAE : min

Sur cette ancienne voie de chemin de fer, de nombreux témoins du passé ferroviaire sont encore visibles : anciennes bornes kilométriques, maison de garde-barrières et l'ancienne gare de Romagny. Vous traverserez le paysage normand avec ses haies bocagères, ses prairies, ses anciennes maisons en torchis et autres bâtis anciens, ses plans de pommiers,... À l'arrivée à Mortain-Bocage, vous entrerez dans le parc régional Naturel et Géoparc Normandie-Maine.



Votre circuit -----

→ **Point de départ : place de l'église**

• Départ de place de l'Eglise à Saint-Hilaire-du-Harcouët. Prenez rue du château, traversez l'avenue Maréchal Leclerc vers la rue du Bassin, traversez la place Delaporte, prenez à gauche rue Zierikzee. Prenez à droite rue de Mortain vers Parigny, au

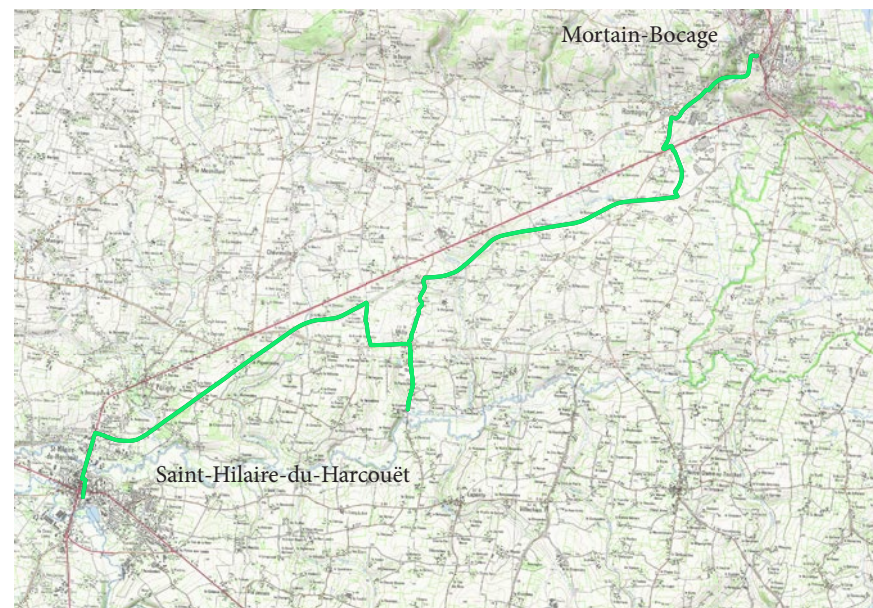
rond-point continuez tout droit, à la halte randonneur, empruntez la Voie Verte à droite direction Mortain. Attention : vous traversez plusieurs routes, respectez le code de la route. Au stop, traversez la rue Fulgence Bienvenue et continuez tout droit sur la Voie Verte. (Au deuxième stop possibilité de tourner à gauche pour découvrir le château de Parigny et son église à 1 km),

poursuivez l'escapade tout droit sur la Voie Verte. Lorsque vous apercevez le pont de la petite Chapronnière, prenez le chemin à gauche 50m avant le pont pour sortir de la Voie Verte, prenez à droite vers Milly. A l'arrivée sur la D47, dans le bourg prenez à droite pour découvrir l'église, sur votre droite, se trouve le château de Milly. Continuez tout droit jusqu'à la distillerie des Chais du Coquerel (site de visite). Reprenez la direction du bourg de Milly, au stop, à gauche et aussitôt à droite. Profitez de la vue sur Mortain-Bocage. Au lieu-dit Néron reprenez à droite sur la Voie Verte. Passez sur le lieu dit les 3 Ponts, peu visible de la voie verte, soyez vigilant pour ne pas rater cette découverte. Reprenez la voie verte. Au niveau de La Bagotière, soyez vigilant pour traverser la D46 très passante.

(A 5,5 km, possibilité de découvrir le village de Notre Dame du Touchet (église classée, plaques au nom des rues parisiennes, restauration possible), revenez sur la Voie Verte vers Mortain). Sur la gauche, découvrez l'ancienne gare de Romagny (transformée en habitation). A l'intersection, poursuivez à gauche vers Mortain. Traversez la D977 par le passage protégé et continuez à gauche sur la Voie Verte. Au lieu-dit Les Trois Résines, continuez à gauche sur la Voie Verte. Vous arrivez dans un bois. Au niveau de la table de pique-nique remarquez un grand rocher, appelé rocher brûlé. (Il est possible de le contourner à pied et de monter les escaliers, en haut du rocher une table d'orientation vous offre un panorama sur Mortain). Continuez sur la voie verte, prenez à droite en suivant le panneau de la grande cascade, à l'église Saint-Hilaire, prenez à droite, puis première à gauche par la rue du Moulin Richard. A la rue du Bassin, Prenez à droite vers la place du château. Vous arrivez à destination.



© Domaine du Coquerel



Bureau d'Information Touristique de Saint-Hilaire-du- Harcouët

21, avenue du Maréchal Leclerc
Tel. +33 (0)2 33 78 38 88

tourisme.sthilaireduharcouet@msm-normandie.fr

<https://www.ot-montsaintmichel.com/>



🛒 Où acheter des spécialités et produits du terroir ?



Galette saucisse, marché de Saint-Hilaire-du-Harcouët
© OTMSMN_Neil-Grant

- Saint-Hilaire-du-Harcouët :
- **Comptoir des Isles**, Les Isles,
Tel. +33 (0)2 33 89 74 50
- **Utile**, 11 rue du Bassin
Tel. +33 (0)2 33 91 69 46,
- **Épicerie du Centre**
26 rue de Mortain,
Tel. +33 (0)2 33 49 12 64,
- **Biocoop**, ZA la Fosse aux Loups,
Tel. +33 (0)9 73 23 30 74,
- **Ludoprim**,
143 bis Route d'Avranches
Tel. +33 (0)2 33 49 98 83
- **Leclerc**, 210 rue de Paris
Tel. +33 (0)2 33 69 24 30
- **Le bec à fromage**,
18 rue Waldeck Rousseau
Tel. +33 (0)2 33 70 67 57
- **Grandparigny** :
- **Carrefour Market**,
7 rue de la Vieille Rivière,
Tel. +33 (0)2 33 49 51 72,

- **-Domaine du Coquerel**,
Tel. +33 (0)2 33 79 02 20
- **Parigny** :
- **Verger du Mauray**,
1 route La Graverie,
Tel. +33 (0)6 08 47 03 17,
- **Mortain-Bocage** :
- **L'Épicerie**, 22 grande rue,
Tel. +33 (0)2 33 50 26 75,
- **Coccimarket**, 9 grande Rue,
Tel. +33 (0)2 33 59 01 33,
- **Carrefour Market, Les Quatre Vent**,
Tel. +33 (0)2 33 59 29 03,

⚡ Où recharger les vélos ?

- **Office de Tourisme de Saint-Hilaire-du-
Harcouët et Mortain-Bocage**
- **Saint-Hilaire-du-Harcouët : Camping
municipal de la Sélune** (avril à
septembre)
- **Mortain, place du château, box pour le
stationnement des vélos**, équipés de
prises électriques et station de gonflage

🚲 Où louer un vélo ?

- **Velo' naturel**, 143 route d'Avranches
à Saint-Hilaire-du-Harcouët,
Tel. +33 (0)2 33 51 29 44
- **Guide et accompagnement
d'escapade** :
Normand' Itinérance : Peggy Georgelin
Tel. +33 (0)6 72 31 36 83
peggygeorgelin@gmail.com
- **Bik'inbaie** à Beauvoir 2 rue d'Astériac,
Tel. +33 (0)7 49 26 56 22
contact@bikinbaie.com
(possibilité de livraison de vélo)

🚲 Où réparer les vélos ?

- **Velo' naturel**, 143 route d'Avranches
à Saint-Hilaire-du-Harcouët,
Tel. +33 (0)2 33 51 29 44
- **Wareega**, ZA la Fosse aux Loups,
à Saint-Hilaire-du-Harcouët,
Tel. +33 (0)2 61 90 00 14

👁 Que visiter, que faire ?

Milly

- Vue sur le château, l'église, la Croix
gravée en pierre de Kersanton

Notre-Dame-du-Touchet (5,5 km de la voie verte)

- Visiter le village dont les rues portent des
plaques de Paris et découvrez son église
ainsi que son vitrail remarquable appelé
"arbre de Jessé", classé aux monuments
historiques.

Villechien

- Chapelle de la Bisardière



Box vélo © OTMSMN

🍌 Où acheter un pique-nique ?

- **Grandparigny :**
-Fournil aux 2 saveurs,
80 rue Saint-Berthevin,
Tel. +33 (0)2 33 69 01 39
- **Mortain-Bocage :**
-2 boulangeries :
-Julien Patrick, 25 grande Rue,
Tel. +33 (0)2 33 59 27 09
-Letondeur, 8 rue de la Collégiale,
Tel. +33 (0)2 33 59 01 25

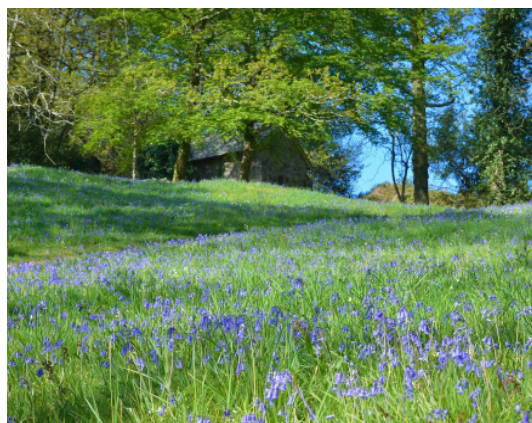
🍴 Où manger ?

- Voir la liste de nos restaurants
partenaires: <https://www.ot-montsaintmichel.com/je-prepare/nos-restaurants/>



🏠 Où Dormir ?

- Voir la liste de nos hébergeurs
partenaires: <https://www.ot-montsaintmichel.com/je-prepare/nos-hebergements/>



Saint-Vital ©Romane Chaslin

📍 Infos Pratiques

Saint-Hilaire-du-Harcouët

- **Hôpital de Saint-Hilaire**, route de Saint-James
- **Pharmacie Saint-Michel**
(pôle santé), 244, rue de Paris,
Tel. +33 (0)2 33 49 17 69
- **Pharmacie du centre**, 17 avenue du Maréchal Leclerc
- **Toilettes publiques :**
-Place de la mairie,
-Place nationale (en sous-sol)
-Au fond des plans d'eau du Prieuré

Parigny

- **Pharmacie Karam**,
ZA de la Vieille Rivière
Tel. +33 (0)2 33 49 11 62
- **Toilettes et point d'eau potable**, halte randonneur, sur le passage de la voie verte

Mortain-Bocage

- **Toilettes et point d'eau potable**, place du château

Milly

- **Toilettes et point d'eau potable**, sous le préau de la mairie

Grandparigny

- **Toilettes et point d'eau potable**, halte-randonneur

👁 Que visiter, que faire ?

Saint-Hilaire-du-Harcouët

- Visite de l'arboretum au plan d'eau
- Découverte de la ville en autonomie avec le parcours KIT M, (brochure disponible à l'Office de Tourisme)
- Marché le mercredi et le vendredi matin, toute l'année
- Piscine le Spadium
- Application Furet Company
- Visite libre de la ville avec document de visite, découverte de l'architecture de la Reconstruction et de la Tour de l'ancienne église

Grandparigny

- Château (ouvert du 15 juin au 15 juillet) et l'église.
- Domaine du Coquerel (distillerie)

Mortain-Bocage

- Le Rocher brûlé
- Piscine de Mortain (saison estivale)

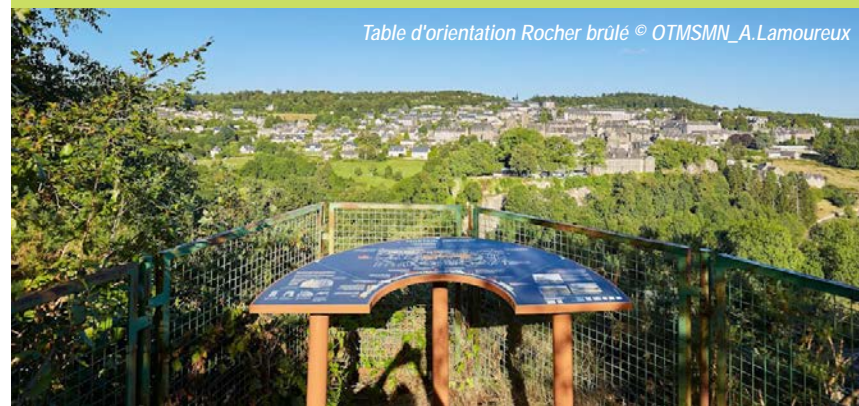


Table d'orientation Rocher brûlé © OTSMN_A.Lamoureux

- Chapelle Saint-Vital, la Collégiale Saint-Evroult (XIe siècle), site de la Petite Chapelle Saint-Michel, Cote 314, petite et grande cascade
- KIT M sur la bataille de Mortain
- Application Mortain



● Mortain-Bocage - Brécey

DISTANCE
24 km
DENIVELÉ
potsitif : 219 m
négatif : 233 m
DIFFICULTÉ
● difficile
DURÉE
VTC : min
VAE : min

Avant de prendre le départ de Mortain-Bocage, vous découvrirez les cascades, la Petite Chapelle Saint-Michel et d'autres richesses de cette ancienne cité médiévale. L'itinéraire vous conduira jusqu'au Val de Sée à Brécey, et vous offrira de beaux points de vues sur des fonds de vallées, des crêtes et la campagne normande. À l'arrivée, prenez le temps de découvrir le cidre brécéen.

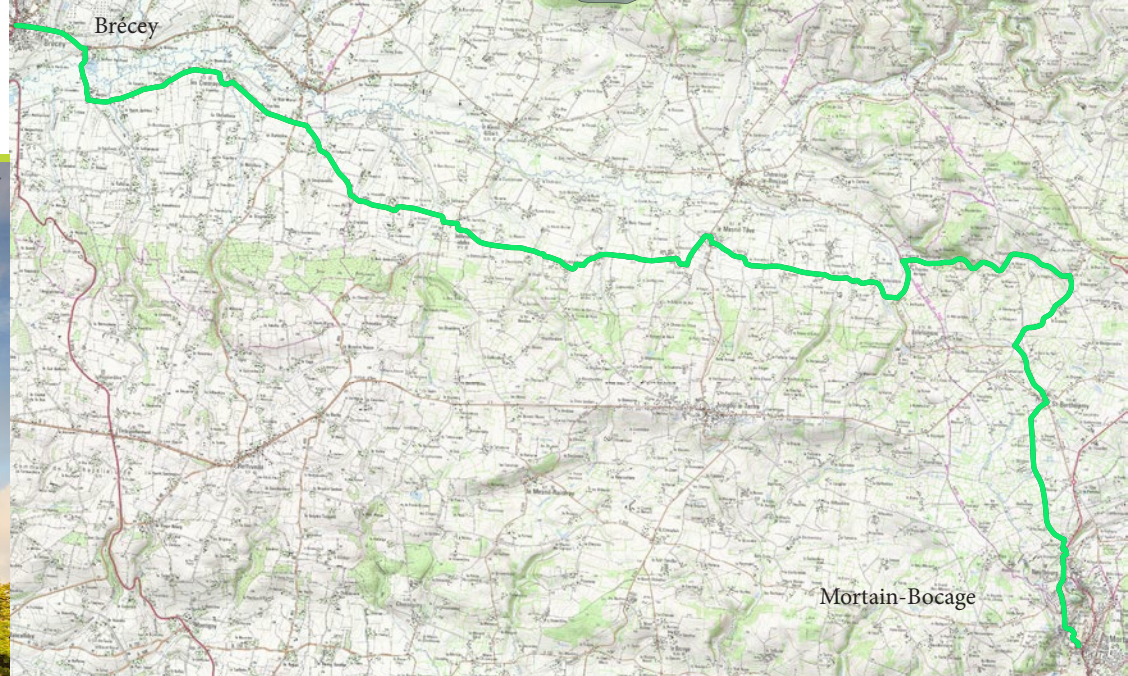


Votre circuit

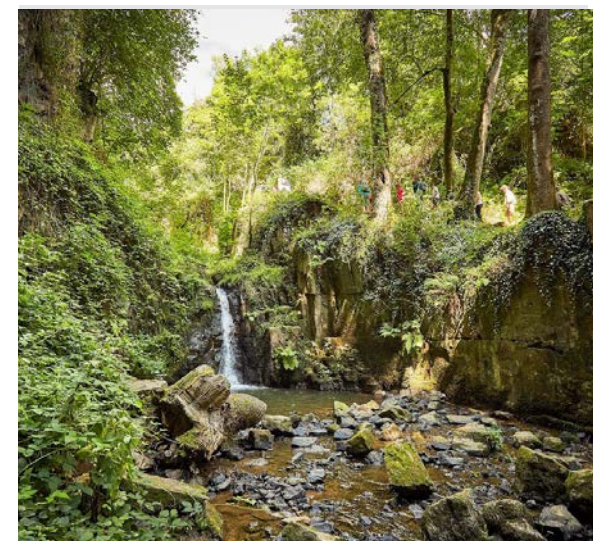
→ **Point de départ : place du château**

- Au départ de la place du Château à Mortain-Bocage, montez par la rue du Bassin, prenez à gauche rue de la Boucherie. Sortie de Mortain D205. Traversez La Cance, entrez dans Le Neufbourg. Suivez la rue de l'église, à droite. Continuez tout droit rue de l'église.

Prenez la rue de l'Abbaye Blanche, puis à gauche et aussitôt à gauche rue du vieux bourg. Au bout de cette rue, prenez à gauche, puis aussitôt à gauche. Au calvaire, prenez à gauche, puis continuez tout droit vers St Barthélémy. Au céder le passage, prenez à gauche D5, puis 1ère à droite. A l'intersection, prenez à gauche D33 (suivre Brécey). Empruntez la D279 à droite vers Sourdeval.



(A découvrir à 1,5 km le Village Enchanté tout droit vers Bellefontaine). A la patte d'oie continuez sur la D279 vers Sourdeval. Au carrefour suivez Chérencé-Le-Roussel à gauche (vous longez la rivière de la Bouanne, jolie petite Vallée, petit moulin sur la gauche "Les Tigeries"), continuez tout droit (vue sur la vallée de la Sée). Lorsque vous arrivez au stop, prenez à gauche vers Bellefontaine D33 (Attention : forte montée et route fréquentée), puis prenez à droite vers le Mesnil-Thôve D79, continuez tout droit (vue sur la route des crêtes qui mène à Villedieu-les-Poêles). Arrivée dans le Mesnil-Tôve « Village Patrimoine ». Au cédez-le-passage, prenez la D55 vers Chérencé-Le-Roussel, puis première à gauche (D79) vers le Mesnil-Adelée, (à droite filature du Petit Auney). Après l'église, suivez la route à gauche D79, au calvaire prenez à droite vers le Mesnil Adelée, à nouveau à droite, arrivée au Mesnil-Adelée. Prenez à gauche vers Les Cresnays (sur la gauche vue sur le bois de Reffuveille), puis à droite direction Cuves, et empruntez la petite route à gauche (avant le bourg de Cuves : possibilité de faire une halte: restaurant, épicerie, toilettes, aire de pique-nique et plan d'eau). Arrivée à l'église des Cresnays, prenez à droite de la mairie, après l'aire de pique-nique prendre à droite, suivre la route vers Brécey. Arrivée à l'espace Aguiton (centre équestre, plan d'eau, camping, piscine). Pour rejoindre le centre bourg de Brécey, continuez tout droit, puis à gauche (D911).





Bureau d'Information Touristique de Mortain- Bocage



Rue du Bourglopin
Tel. +33 (0)2 33 59 19 74

tourisme.mortainbocage@msm-normandie.fr
<https://www.ot-montsaintmichel.com/>



Où louer un vélo ?

- Velo' naturel, 143 route d'Avranches à Saint-Hilaire-du-Harcouët, Tel. +33 (0)2 33 51 29 44
- Brouains, Moulin de la Sée (en été), 2 le moulin Tel. +33 (0)2 33 49 76 64
- Guide et accompagnement d'escapade : Normand' Itinérance : Peggy Georgelin Tel. +33 (0)6 72 31 36 83 peggygeorgelin@gmail.com
- Bik'inbaie à Beauvoir 2 rue d'Astériac, Tel. +33 (0)7 49 26 56 22 contact@bikinbaie.com (possibilité de livraison de vélo)



Où recharger les vélos ?

- Mortain, place du château, box pour le stationnement des vélos, équipées de prises électrique et station de gonflage
- Bureau d'Information Touristique de Mortain-Bocage
- Camping municipal de Brécey



Où acheter un pique-nique ?

- Mortain-Bocage :
-2 boulangeries: 25 grande rue, Tel. +33 (0)2 33 59 27 09 et 8 rue de la Collégiale, Tel. +33 (0)2 33 59 01 25
-L' Épicerie, 22 grande rue Tel. +33 (0)2 33 50 26 75
-Coccimarket, 9 grande rue, Tel. +33 (0)2 33 59 01 33,
Carrefour Market, Les Quatre Vent, Tel. +33 (0)2 33 59 29 03,
Les paniers de Sarah, 24 grande rue, Tel. +33 (0)2 50 06 67 84
-Dubois Traiteur Mortain, 18 rue du Rocher Tel. 02 33 59 01 24
- Cuves :
-A la Cuvée normande, le Bourg Tel. +33 (0)2 33 91 72 47,
-Le Moulin de Jean, la Lande, Tel. +33 (0)2 33 48 39 29 (possibilité de paniers pique-nique sur réservation)
- Brécey :
-Boulangerie Maëlis, 3 place de l'hôtel de ville Tel. +33 (0)2 33 48 74 54
-Boulangerie St Denis Jean-Yves, 13 place de l'hôtel de ville, Tel. +33 (0)2 33 48 60 05



©OTMSMN

👁 Que visiter, que faire ?

La Mesnil-Tôve

- Village patrimoine : panneau sur le crash de l'avion lors de la 2nde Guerre mondiale
- Filature du Petit Auney, ferme pédagogique, parcours jeu de piste, visites et activités autour de la laine et du savoir faire local. (Contact : +33 (0)6 80 40 42 18. veronique.michel.saint.malo@gmail.com)

Cuves

- Moulin
- RessourSée-Spiruline de Normandie (visite entreprise)

Brécey

- Plan d'eau, piscine
- Centre équestre
- Producteur de cidre
- Savonnerie artisanale

i Infos Pratiques

Mortain -Bocage

- Toilettes et point d'eau potable, place du château
- Pharmacie la Cance, 39 grande rue

Brécey

- Pharmacie de la Sée, 10 rue des Pèlerins Tel. +33 (0)2 33 48 72 40
- Toilettes publiques,
-Espace Aguiton, 2 rue de Fonteny
-Jardin des Lavandières

Cuves

- Toilettes publiques, dans le bourg



Plan d'eau Brécey ©OTMSMN_Jim-Prod

👁 Que visiter, que faire ?

- Ce parcours vous mènera sur les pas des soldats américains qui ont subi la Contre-Attaque allemande lors de la Bataille de Normandie en Août 44. Espace historique de la Cote 314

Mortain-Bocage

- Le Rocher brûlé
- La Collégiale Saint-Evrout (XIIe siècle)
- Les cascades
- La chapelle Saint-Vital, le site de la Petite Chapelle Saint-Michel et la Cote 314
- KIT M sur la bataille de Mortain, application Mortain
- Le Neufbourg : village patrimoine, jardin, ses lavoirs restaurés (document de visite libre)
- La piscine de Mortain (saison estivale)

Saint-Barthélémy

- Nombreux décors en bois dans le village, stèles commémoratives

Bellefontaine (1,5 km de l'itinéraire)

- Village enchanté (activités pour petits et grands)



© Village enchanté de Bellefontaine

- Producteurs du terroirs (pain Bio, la fermette)



© Verger du Val de Sée, Cidre Brécéens

🛒 Où acheter des spécialités et produits du terroir ?

- Mortain-Bocage :
 - Les paniers de Sarah, 24 grande rue, Tel. +33 (0)2 50 06 67 84
 - Gaec de la Graffardière, le Neufbourg, Tel. +33 (0)6 09 77 27 97
- Brécey :
 - Cidrerie Vincent Pichon et Sandrine Desmont, la Bigotière RD 39, Tel. +33 (0)2 33 60 57 07
 - Au cours des Halles, 34 place de l'église, Tel. +33 (0)2 33 48 39 57
 - Super U, 5 rue Jeanne d'Arc Tel. +33 (0)2 33 48 73 71

🍴 Où manger ?

- Voir la liste de nos restaurants partenaires: <https://www.ot-montsaintmichel.com/je-prepare/nos-restaurants/>



🏠 Où Dormir ?

- Voir la liste de nos hébergeurs partenaires: <https://www.ot-montsaintmichel.com/je-prepare/nos-hebergements/>



Le Neufbourg ©OTMSMN_A.Lamoureux



● Brécey- Saint-Jean-le-Thomas

DISTANCE

34 km

DENIVELÉ

positif : 327 m

négatif : 280 m

DIFFICULTÉ

● difficile

DURÉE

VTC : min

VAE : min

De Brécey à Avranches, vous découvrirez la vallée de la Sée naturelle et préservée avec de beaux points de vue. La suite vous mènera vers Saint-Jean-le-Thomas, village patrimoine, station balnéaire, en traversant le bocage normand où le cheval est omniprésent. Une escapade vallonnée avec certains dénivelés mais avec des petites surprises comme la vue sur le Mont-Saint-Michel après Cantilly, qui vous donnera envie d'aller au bout de cette étape.



Votre circuit

→ Point de départ : plan d'eau de Brécey

- Départ du plan d'eau de Brécey, Espace Pierre Aguiton. Au parking, tournez à droite et aussitôt à gauche sur La Martinière. Continuez sur la gare. Au rond-point, prenez la deuxième sortie sur le Vivier

(tout droit). Prenez à gauche pour rester sur le Vivier. En bas de la descente, prenez le virage sur la droite. Au carrefour, continuez tout droit, direction « Le Carrefour », traversez la D104. Au cédez le passage, tournez à gauche sur la Pellerie. Continuez tout droit sur Launay. Après 400m, intersection en Y, prenez à gauche sur les Pêcheries. Après 1 km,



au pont, tournez à gauche direction D104, puis à droite sur D104, passez le lieu-dit « la Fouquière », continuez tout droit, passez devant la ferme SAS Muris. Continuez tout droit, jusqu'au carrefour, prenez en face direction Avranches. Toujours tout droit direction St-Brice. Après 10 kms, vous arrivez à St-Brice, continuez tout droit, direction Avranches, continuez sur la D104. Au stop, prenez à droite la D104, direction Ponts. Continuez sur 1,5 km, arrivée à Avranches. Au stop, tournez à droite, passez le pont rue de la Liberté/D7, au rond-point prenez à gauche. Passez devant l'église de Ponts, suivez vers la rue St-Etienne, D31. Traversée de St-Jean-de-la-Haize. Arrivée sur Marcey-les-Grèves. Au rond-point prenez la première à droite, direction Granville sur 200m et prenez à gauche, la D31, vers Marcey-les-Grèves. Passage à la mairie de Marcey-les-Grèves. Arrivée au rond-point, à l'église prenez à droite, direction Bacilly. Tournez à gauche à l'intersection, sur la D31. A l'une intersection, prenez à gauche la D31. Arrivée sur Bacilly, passez à côté de l'église. Tournez à gauche, toujours sur la D31, vers Dragey. Sortir de Bacilly. Passer à Cantilly. Arrivée au stop sur une départementale

(qui circule un peu plus), tournez à droite sur la D35. Continuez sur la D35 sur 700 m, passez le complexe équin et prenez aussitôt sur la D484 à gauche. Continuez tout droit sur la D484, route de Croix aux Blins. Arrivez face à l'église de Dragey-Ronthon, prenez à droite vers Ronthon, route de Saint-Marc, sur D143. Après 1,7 km, vous arrivez à Ronthon. Continuez jusqu'à l'intersection, au carrefour prenez à gauche, direction Saint-Jean-le-Thomas, D241. Suivez toujours Saint-Jean-le-Thomas, vous êtes sur route de la côte. Après 1 km, vous arrivez à une intersection, continuez tout droit, sur la D241 et après 1,5 km arrivée à Saint-Jean-le-Thomas.



Centre équin de Dragey-Ronthon © OTMSMN_A.Lamoureux

Accueil mairie de Brécey



1 place de l'Hôtel de Ville
Tel. +33 (0)2 33 89 21 00
mairie@brecey.fr

(En période estivale : **Espace Pierre Aguiton**
Tel. +33 (0)2 33 48 60 60)

<https://www.ot-montsaintmichel.com/>

👁 Que visiter, que faire ?

Brécey

- Espace Aguiton
- Plan d'eau, piscine
- Centre équestre
- Producteur de cidre

Dragey-Ronthon

- Centre équin de la baie du Mont-Saint-Michel
(tel BIT Genêts : +33 (0)2 33 89 64 00)

Saint-Jean-le-Thomas

- Village patrimoine : parcours de découverte *Flânerie dans son histoire*, La cale Saint-Michel, les cabines, les plages Saint-Michel et Pignochet, l'église, les falaises de Champeaux

🚲 Où louer un vélo ?

- **Camping municipal, Espace Pierre Aguiton, Brécey,**
Tel. +33 (0)2 33 48 60 60
- Location de trottinettes électriques **tout terrain : PIT de Saint Jean le Thomas** (saison estivale)
Tel. +33 (0)6 44 95 86 15
- **Guide et accompagnement d'escapade : Normand' Itinérance :** Peggy Georgelin
Tel. +33 (0)6 72 31 36 83
peggygeorgelin@gmail.com
- **Bik'inbaie à Beauvoir** 2 rue d'Astériac,
Tel. +33 (0)7 49 26 56 22
contact@bikinbaie.com
(possibilité de livraison de vélo)

🚲 Où réparer les vélos ?

- **Planète Vélo**, 49 Rue de la Division Leclerc à Avranches
Tel. +33 (0)2 33 61 65 72

⚡ Où recharger les vélos ?

- **Camping municipal** (en période estivale) : Espace Pierre Aguiton, Brécey,
Tel. +33 (0)2 33 48 60 60
Point d'Information Touristique de Saint-Jean-le-Thomas :
1 bis, avenue du Marechal Leclerc
Tel. +33 (0)6 44 95 86 15

🥪 Où acheter un pique-nique ?

- **Brécey :**
- Boulangerie Madeleine Damien, 2 place de l'église,
Tel. +33 (0)2 33 48 72 53
- **Boulangerie St Denis Jean-Yves**, 13 place de L'hôtel de ville,
Tel. +33 (0)2 33 48 60 05
- **Boulangerie Maelis**,
3 Place de L'hôtel de ville,
Tel. +33 (0)2 33 48 74 54
- **Avranches :**
- **Boulangerie Lenoir Damien**,
158 rue de la Liberté,
Tel. +33 (0)2 33 58 43 51
- **Marcey-les-Grèves :**
- **Les Délices de Marcey**,
30 route d'Avranches,
Tel. +33 (0)9 82 52 82 93
- **Bacilly :**
- **Boulangerie**, 1 rue de l'ancienne gare,
Tel. +33 (0)2 33 59 03 87
- **St Jean-le-Thomas :**
- **Boulangerie Ô Four du Mont**,
33 rue Pierre le Jaudet
Tel. +33 (0)2 33 59 03 87



Où Dormir ?

- Voir la liste de nos hébergeurs partenaires: <https://www.ot-montsaintmichel.com/je-prepare/nos-hebergements/>



🍴 Où manger ?

- **Liste des restaurants partenaires de l'Office de Tourisme:** <https://www.ot-montsaintmichel.com/je-prepare/nos-restaurants/tous-les-restaurants/>



🛒 Où acheter des spécialités et produits du terroir ?

- **Brécey :**
- **Cidrerie Vincent Pichon et Sandrine Desmont**, la Bigotière RD 39,
Tel. +33 (0)2 33 60 57 07
- **Au cours des Halles**, 34 place de l'église,
Tel. +33 (0)2 33 48 39 57
- **Super U**, 5 rue Jeanne d'Arc
Tel. +33 (0)2 33 48 73 71
- **Coccimarket**, 17 place de l'hôtel de ville
Tel. +33 (0)2 33 48 36 36
- **Saint-Georges-de-Livoye :**
- **Les Etangs du Val de Sée**,
Moulin de Saint-Georges,
Tel. +33 (0)2 33 60 91 74
- **Le Petit-Celland :**
- **La ferme SAS Muris**, précurseur du Made in Normandie: produits laitiers, la Fouquière
Tel. +33 (0)2 33 48 78 40
- **Marcey-les-Grèves :**
- **La Ferme des Grèves**,
1 route de Granville,
Tel. +33 (0)2 33 60 43 88
- **Saint-Jean-le-Thomas :**
- **Epicerie "Du Bout de la Mer"**, rue Pierre le Jaudet,
Tel. +33 (0)2 33 48 84 34

👁 Que visiter, que faire ?

Saint-Georges-de-Livoye

- Les étangs du Val de Sée et le moulin

Le Petit-Celland

- Les 3 croix au Petit Celland, point de vue remarquable

Avranches

- Base de loisirs, canoë-club (route de Saint-Brice)
- Scriptorial, jardin des plantes, l'église Notre Dame, basilique Saint-Gervais, parc et château de Chantore
- Application Timetravel



© Les étangs du Val de Sée, truite fumée

📍 Infos Pratiques

Avranches

- Hôpital, 59 rue de la Liberté

Brécey

- Pharmacie de la Sée, 10 rue des Pèlerins
Tel. +33 (0)2 33 48 72 40
- Toilettes publiques,
-Espace Aguiton, 2 rue de Fonteny
-Jardin des Lavandières

Marcey-les-Grèves

- Pharmacie 14 route de Granville
Tel. +33 (0)2 33 68 30 95

Saint-Jean-le-Thomas

- Toilettes publiques, parking du jardin Bergevin, le long des cabines de plage sur votre gauche

Ce livret d'escades a été édité par l'Office de Tourisme Mont Saint-Michel - Normandie en avril 2022.

Textes et mises en pages : Office de Tourisme Mont Saint-Michel - Normandie.

Crédits photos : A. Lamoureux, Jim Prod, Neil Grant, OTMSMN, Romane Chaslin.

La reproduction même partielle d'articles ou illustrations parus dans cette brochure est strictement interdite.

Les informations de ce guide ont été mises à jour sur la base des informations fournies par les prestataires touristiques. Ce document n'est pas contractuel et malgré tout le soin apporté à sa réalisation, il peut contenir des erreurs qui ne sauraient engager la responsabilité de l'Office de Tourisme Mont Saint-Michel - Normandie et les communes Stations Vertes.

Numéro gratuit, ne peut être vendu.



LES ÉCO-GESTES de Flora l'écotouriste pour des Escapades vertes



Pour des escapades vertes et respectueuses, voici quelques éco-gestes simples à adopter pour préserver la nature et les lieux que vous visiterez !
Pensez aux 5 R : Respecter, Recycler, Ralentir, Rencontrer, se Ressourcer





DESTINATION MONT SAINT-MICHEL - NORMANDIE

Service réceptif et commercial
02 33 69 04 92
sejour@msm-normandie.fr

www.ot-montsaintmichel.com

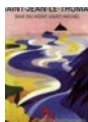
pour réserver votre séjour clé en main
<https://reservation.ot-montsaintmichel.com/>



FÉDÉRATION DES STATIONS VERTES ET DES VILLAGES DE NEIGE

BP 71698
21016 DIJON CEDEX
03 80 54 10 50
contact@stationverte.com

www.stationverte.com



**Saint-Hilaire
du-Harcoût**
Carrefour des 3 Provinces



PONTORSON
DESTINATION MONT SAINT-MICHEL



**Qu'avez-vous pensé de ces escapades ? Partagez vos
souvenirs sur les réseaux sociaux
#EscapadeStationVerte #montsaintmichelnormandie
@montsaintmichel_normandie**

Ce document date de mai 2022 et pourra faire l'objet d'enrichissements