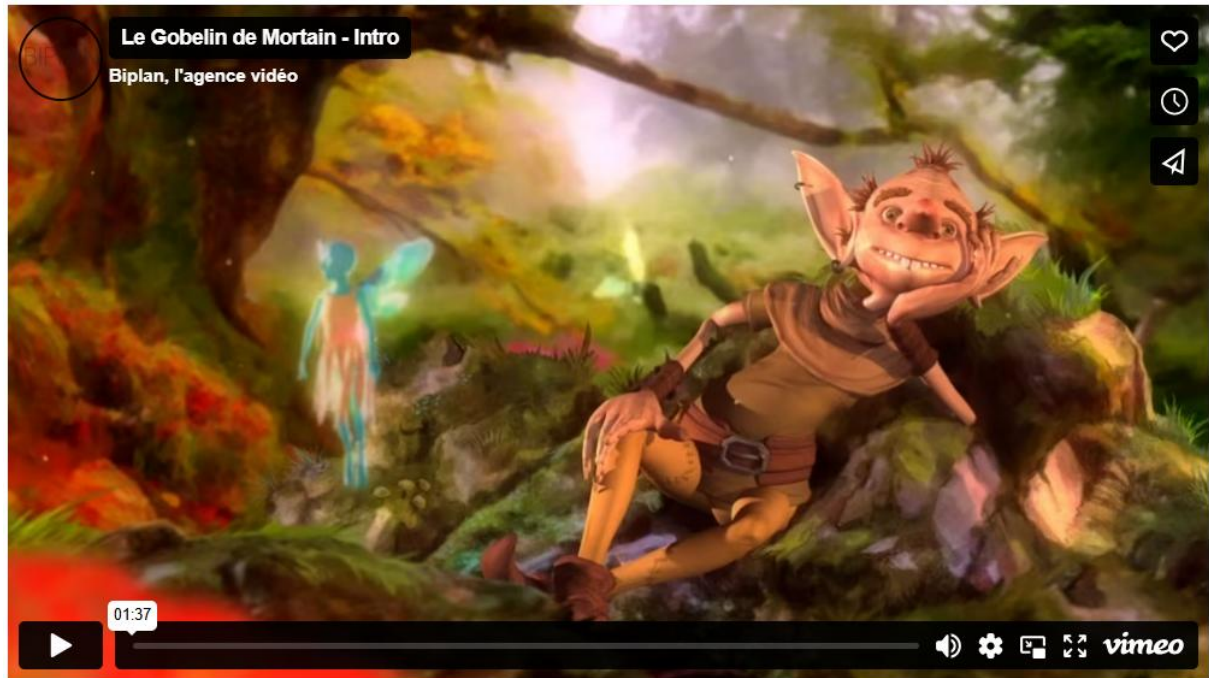


# Découvrir l'histoire avec les Gobelins

Transcription de la vidéo :



Il était une fois, au pays des légendes et des contes, un petit être aux oreilles pointues, créature des forêts et des sous-bois.



Il s'appelait Ribwold.



Il vivait dans une grotte au cœur d'un univers imaginaire.



Il était entouré de fées, de **farfadets**\*, de lutins et autres elfes.

*\*Les farfadets sont de petits personnages imaginaires des contes populaires doués de pouvoirs fantastiques et plutôt malicieux.*



Ce qu'il aimait par-dessus tout, c'était s'approcher du monde des humains, dans la réalité.



Et d'après ce que l'on disait, la chute était terrible.



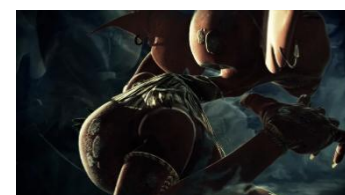
Un beau jour, Ribwold se pencha pour admirer les couleurs flamboyantes du monde réel.



Mais une bourrasque de vent lui fit perdre l'équilibre, l'emportant dans un tourbillon qui devait le transporter dans la réalité. Toutes ses affaires furent dispersées aux quatre coins du temps, dans différents siècles, et différents lieux du pays de Mortain.



Dans sa chute vertigineuse, fut précipité un autre goblin beaucoup plus ténébreux qui hantait les légendes sombres. On l'appelait Blugule, le goblin malveillant.



Aujourd'hui est le grand jour.



Ribwold a décidé de voyager dans le temps, et de fouiller chaque histoire du monde réel pour retrouver ses affaires puis rentrer dans son monde de légendes. Mais le chemin sera périlleux, entre histoires légendaires et histoires réelles. Et si on l'aidait dans ses péripéties ?

