

An aerial photograph of Mont Saint-Michel, a large, rocky island in the Bay of Mont Saint-Michel. The island is covered with a dense cluster of buildings, including a prominent abbey with a tall spire. A long, straight causeway extends from the mainland to the island. The water is a deep blue, and the sky is a lighter blue.

informations marées 2026

ormations marées 2026

info
m
202

informations marées 2026

du Mont Saint-Michel

montsaintmichel
la baie, le village, l'abbaye



sommaire

4 **Informations
utiles**

**Accès intra-muros
perturbés** 6

21 **Plan de situation
esplanade**

informations utiles

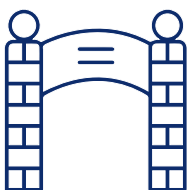


Les hauteurs d'eau et horaires sont élaborés par rapport au port de référence de **SAINT-MALO**.

La Correction à apporter est de **+1m** au Mont St Michel.



LE MASCARET est visible entre 1h30 et 2h environ avant la pleine mer.



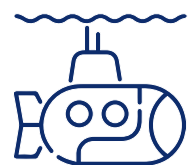
LES ACCÈS PAR LES PORTES PRINCIPALES ET LES FANILS sont perturbés à partir d'une hauteur de 12,20m.



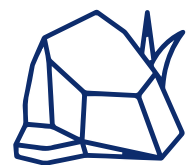
L'ESPLANADE est inaccessible à partir d'une hauteur d'eau de 12,80m.



Stationnement réglementé des **VÉHICULES DE LIVRAISONS** à partir d'une hauteur d'eau de 12,40m.



VIGILANCE SUBMERSION MARINE totale du terre-plein à partir de 12,70m.



ACCÈS PAR LE PASSAGE DANS LES ROCHERS à partir d'une hauteur d'eau de 12,20 m (blocage de la porte de l'avancée et des Fanils).

Pour tout renseignement concernant la circulation, le stationnement, veuillez contacter le gestionnaire sécurité au :
02-33-69-72-84 ou par mail : acces.securite@montsaintmichel.gouv.fr

Accès intra-muros perturbés

Rappel de risque d'insularité
pour l'année 2026 avec une hauteur
d'eau supérieure à 12,80m

CALENDRIER 2026

JANVIER 2026

Pas de risque d'insularité

FÉVRIER 2026

Pas de risque d'insularité

MARS 2026

Pas de risque d'insularité

AVRIL 2026

Pas de risque d'insularité

MAI 2026

Pas de risque d'insularité

JUIN 2026

Pas de risque d'insularité

JUILLET 2026						
Pas de risque d'insularité						

AOÛT 2026						
-----------	--	--	--	--	--	--

	matin	coeff.	hauteur	soir	coeff.	hauteur
Ven 14	-	-	-	21h28	102	12,79

SEPTEMBRE 2026						
----------------	--	--	--	--	--	--

	matin	coeff.	hauteur	soir	coeff.	hauteur
Sam 12	-	-	-	21h02	101	12,79

OCTOBRE 2026						
Pas de risque d'insularité						

NOVEMBRE 2026						
Pas de risque d'insularité						

DÉCEMBRE 2026						
Pas de risque d'insularité						

Les horaires d'accès Intra-muros peuvent évoluer en fonction des conditions météorologiques



Rappel d'utilisation du passage
dans les rochers pour l'année 2026

Janvier	Les 4, 5 et 6 janvier
Février	Les 3, 4, 5, 19, 20 et 21 février
Mars	Les 4, 5, 6, 19, 20, 21 et 22 mars
Avril	Les 17, 18, 19 et 20 avril
Mai	Les 17 et 18 mai
Juin	Les 16 et 17 juin
Juillet	Les 15, 16 et 17 juillet
Août	Les 13, 14, 15, 29, 30 et 31 août
Septembre	Les 10, 11, 12, 13, 14, 26, 27, 28, 29 et 30 septembre
Octobre	Les 10, 11, 12, 26, 27, 28 et 29 octobre
Novembre	Les 25, 26 et 27 novembre
Décembre	Les 25, 26 et 27 décembre

Les horaires d'accès Intra-muros peuvent évoluer en fonction des conditions météorologiques

Janvier 2026					Accès (Mont insulaire)		Accès aux Fanils - Porte de l'avancée	
Jour	Date	Coeff.	Hauteur d'eau (m)	Horaire de pleine mer	Accès impossible	Accès possible	Accès impossible	Accès possible
Dim	4	94	12,16	7h32	-	-	7h05	7h55
Lun	5	96	12,34	8h20	-	-	7h50	8h50
Mar	6	93	12,28	9h04	-	-	8h35	9h35

Février 2026					Accès (Mont insulaire)		Accès aux Fanils - Porte de l'avancée	
Jour	Date	Coeff.	Hauteur d'eau (m)	Horaire de pleine mer	Accès impossible	Accès possible	Accès impossible	Accès possible
Mar	3	99	12,49	8h09	-	-	7h30	8h50
		99	12,22	20h37	-	-	20h15	21h10
Mer	4	99	12,56	8h48	-	-	8h10	9h40
		97	12,15	21h14	-	-	20h50	21h40
Jeu	5	94	12,34	9h24	-	-	8h55	9h55
Jeu	19	96	12,35	8h26	-	-	7h55	8h55
		97	12,17	20h46	-	-	20h20	21h10
Ven	20	97	12,46	9h01	-	-	8h20	9h40
		96	12,18	21h20	-	-	20h55	21h45
Sam	21	94	12,29	9h35	-	-	9h05	10h05

 Risque de submersion  Début de submersion  Fin de submersion

Mars

2026

Jour	Date	Coeff.	Hauteur d'eau (m)	Horaire de pleine mer	Accès (Mont insulaire)		Accès aux Fanils - Porte de l'avancée	
					Accès impossible	Accès possible	Accès impossible	Accès possible
Mer	4	99	12,49	7h49	-	-	7h10	8h30
		99	12,30	20h13	-	-	19h45	20h45
Jeu	5	99	12,55	8h24	-	-	7h45	9h05
Ven	6	94	12,34	8h55	-	-	8h25	9h25
Jeu	19	97	12,29	7h26	-	-	7h00	8h00
		101	12,31	19h46	-	-	19h15	20h15
Ven	20	103	12,66	8h03	-	-	7h10	8h50
		104	12,57	20h21	-	-	19h40	21h10
Sam	21	104	12,75	8h39	8h10	9h10	7h50	9h40
		103	12,55	20h56	-	-	20h15	21h40
Dim	22	100	12,51	9h14	-	-	8h35	9h45
		95	12,22	21h30	-	-	21h05	21h55

Avril

2026

Jour	Date	Coeff.	Hauteur d'eau (m)	Horaire de pleine mer	Accès (Mont insulaire)		Accès aux Fanils - Porte de l'avancée	
					Accès impossible	Accès possible	Accès impossible	Accès possible
Ven	17	97	12,23	7h55	-	-	7h30	8h20
		101	12,37	20h15	-	-	19h45	20h45
Sam	18	104	12,58	8h35	-	-	7h55	9h15
		105	12,63	20h54	-	-	20h15	21h45
Dim	19	104	12,63	9h15	-	-	8h35	10h05
		102	12,59	21h32	-	-	20h50	22h20
Lun	20	99	12,36	9h55	-	-	9h25	10h35
		94	12,23	22h11	-	-	21h45	22h35

Mai

2026

Jour	Date	Coeff.	Hauteur d'eau (m)	Horaire de pleine mer	Accès (Mont insulaire)		Accès aux Fanils - Porte de l'avancée	
					Accès impossible	Accès possible	Accès impossible	Accès possible
Dim	17	98	12,18	8h09	-	-	7h45	8h35
		99	12,39	20h29	-	-	20h00	21h10
Lun	18	99	12,24	8h56	-	-	8h30	9h20
		97	12,39	21h14	-	-	20h45	21h55

 Risque de submersion

 Début de submersion

 Fin de submersion

Juin 2026

Jour	Date	Coeff.	Hauteur d'eau (m)	Horaire de pleine mer	Accès (Mont insulaire)		Accès aux Fanils - Porte de l'avancée	
					Accès impossible	Accès possible	Accès impossible	Accès possible
Mar	16	95	12,22	21h05	-	-	20h40	21h30
Mer	17	93	12,18	21h54	-	-	21h30	22h20

Juillet 2026

Jour	Date	Coeff.	Hauteur d'eau (m)	Horaire de pleine mer	Accès (Mont insulaire)		Accès aux Fanils - Porte de l'avancée	
					Accès impossible	Accès possible	Accès impossible	Accès possible
Mer	15	96	12,32	20h59	-	-	20h30	21h30
Jeu	16	98	12,49	21h46	-	-	21h05	22h25
Ven	17	94	12,37	22h29	-	-	22h00	23h10

Août 2026

Jour	Date	Coeff.	Hauteur d'eau (m)	Horaire de pleine mer	Accès (Mont insulaire)		Accès aux Fanils - Porte de l'avancée	
					Accès impossible	Accès possible	Accès impossible	Accès possible
Jeu	13	100	12,60	20h46	-	-	20h05	21h35
Ven	14	102	12,35	9h15	-	-	8h45	9h45
		102	12,79	21h28	21h00	22h00	20h40	22h30
Sam	15	101	12,39	9h54	-	-	9h25	10h35
		98	12,67	22h05	-	-	21h15	22h55
Dim	16	90	12,24	22h40	-	-	22h15	23h05
Sam	29	91	12,21	21h05	-	-	20h40	21h30
Dim	30	93	12,34	21h38	-	-	21h10	22h10
Lun	31	91	12,24	22h10	-	-	21h45	22h35

Septembre 2026

					Accès (Mont insulaire)		Accès aux Fanils - Porte de l'avancée	
Jour	Date	Coeff.	Hauteur d'eau (m)	Horaire de pleine mer	Accès impossible	Accès possible	Accès impossible	Accès possible
Jeu	10	95	12,28	19h43	-	-	19h10	20h10
Ven	11	98	12,23	8h11	-	-	7h45	8h35
		101	12,70	20h25	-	-	19h35	21h15
Sam	12	102	12,48	8h49	-	-	8h10	9h30
		101	12,79	21h02	20h30	21h30	20h10	22h00
Dim	13	100	12,46	9h24	-	-	8h40	10h00
		97	12,60	21h36	-	-	21h00	22h30
Lun	14	93	12,21	9h55	-	-	9h30	10h20
Sam	26	92	12,17	20h02	-	-	19h35	20h25
Dim	27	97	12,50	20h37	-	-	20h00	21h20
Lun	28	99	12,40	8h54	-	-	8h20	9h30
		99	12,60	21h12	-	-	20h30	22h00
Mar	29	98	12,45	9h28	-	-	9h00	10h10
		96	12,46	21h46	-	-	21h10	22h30
Mer	30	92	12,23	10h01	-	-	9h35	10h25

Octobre 2026

					Accès (Mont insulaire)		Accès aux Fanils - Porte de l'avancée	
Jour	Date	Coeff.	Hauteur d'eau (m)	Horaire de pleine mer	Accès impossible	Accès possible	Accès impossible	Accès possible
Sam	10	95	12,39	19h57	-	-	19h30	20h40
Dim	11	95	12,28	8h18	-	-	7h50	8h50
		95	12,40	20h32	-	-	20h00	21h10
Lun	12	93	12,24	8h51	-	-	8h25	9h15
		91	12,20	21h05	-	-	20h40	21h30
Lun	26	95	12,23	6h47	-	-	6h25	7h15
		98	12,44	19h08	-	-	18h40	19h50
Mar	27	99	12,51	7h25	-	-	6h45	8h05
		100	12,55	19h47	-	-	19h10	20h30
Mer	28	99	12,56	8h03	-	-	7h20	8h40
		96	12,39	20h27	-	-	20h00	21h10
Jeu	29	93	12,33	8h42	-	-	8h10	9h10

Novembre

2026

					Accès (Mont insulaire)		Accès aux Fanils - Porte de l'avancée	
Jour	Date	Coeff.	Hauteur d'eau (m)	Horaire de pleine mer	Accès impossible	Accès possible	Accès impossible	Accès possible
Mer	25	96	12,34	07h02	-	-	6h30	7h30
		97	12,25	19h30	-	-	19h05	19h55
Jeu	26	97	12,47	7h47	-	-	7h10	8h30
		96	12,19	20h16	-	-	19h55	20h45
Ven	27	94	12,35	8h33	-	-	8h00	9h00

Décembre

2026

					Accès (Mont insulaire)		Accès aux Fanils - Porte de l'avancée	
Jour	Date	Coeff.	Hauteur d'eau (m)	Horaire de pleine mer	Accès impossible	Accès possible	Accès impossible	Accès possible
Ven	25	97	12,39	7h41	-	-	7h10	8h20
Sam	26	99	12,54	8h31	-	-	7h50	9h10
Dim	27	96	12,43	9h19	-	-	8h50	10h00

Risque de submersion

Début de submersion

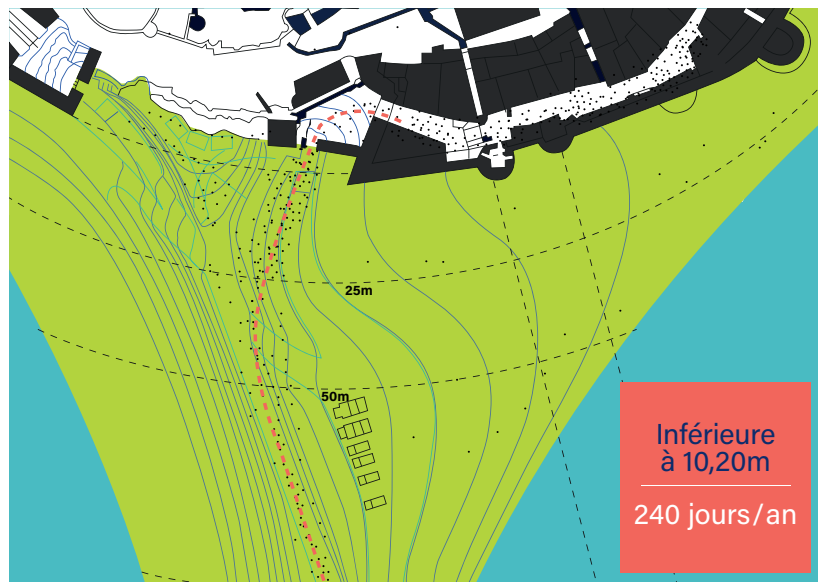
Fin de submersion



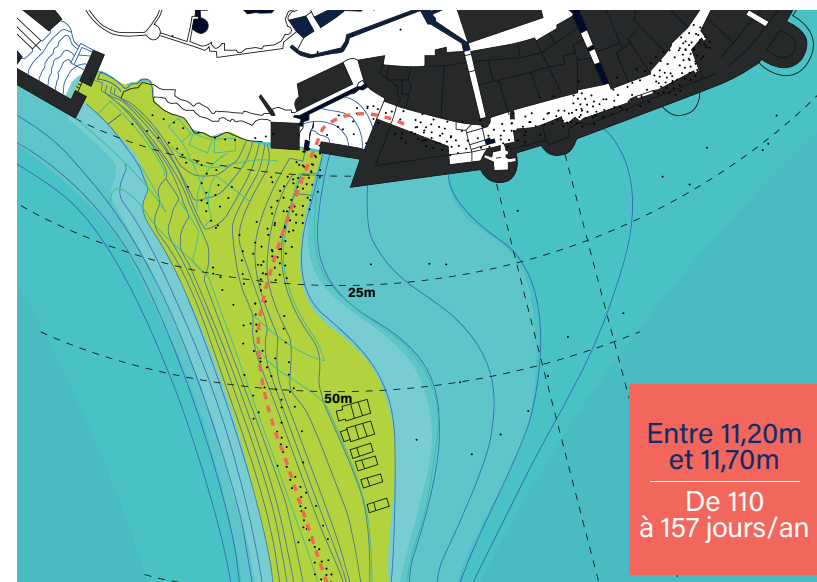
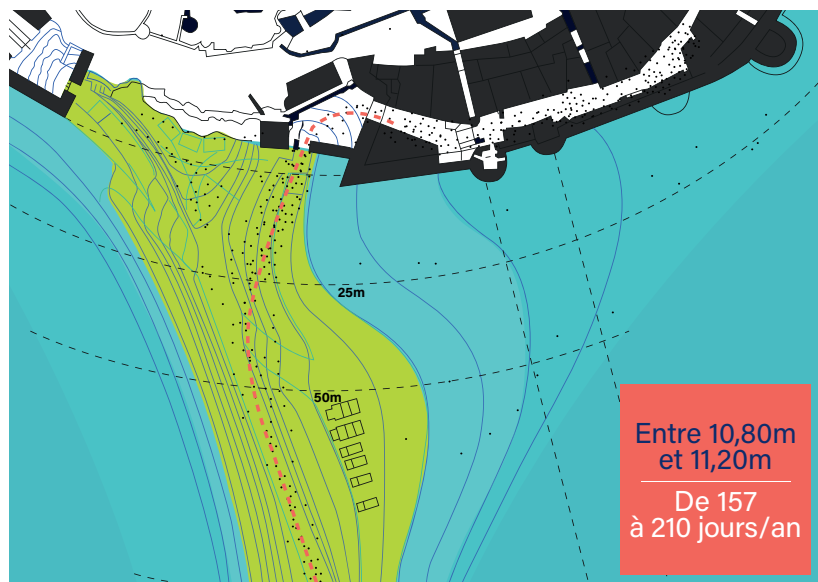
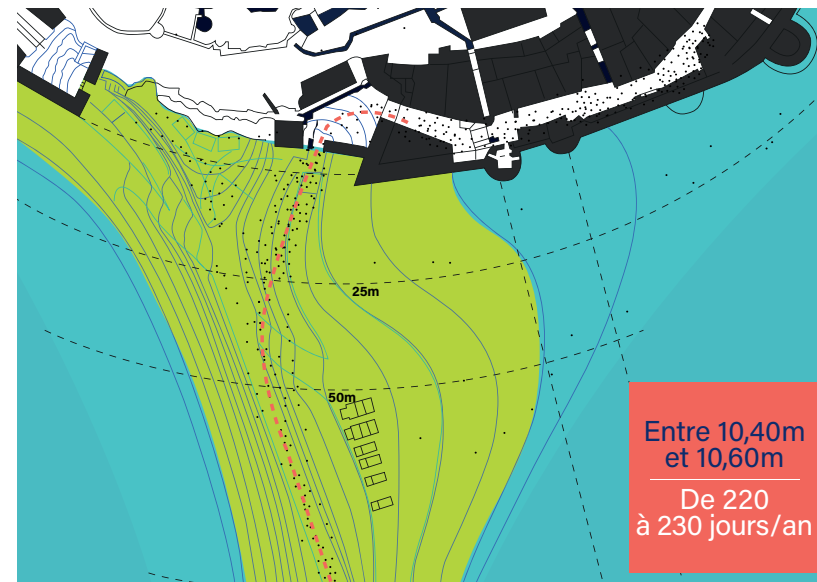
Plan de situation esplanade



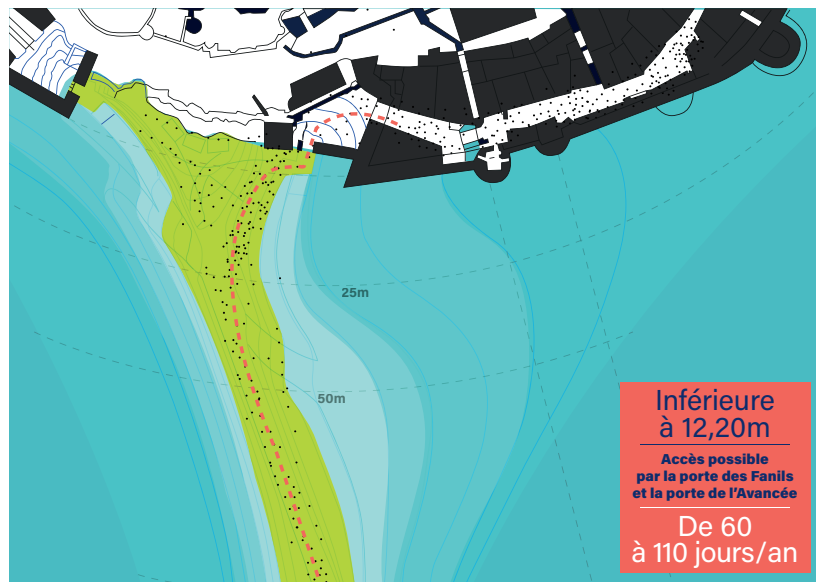
Plan de situation



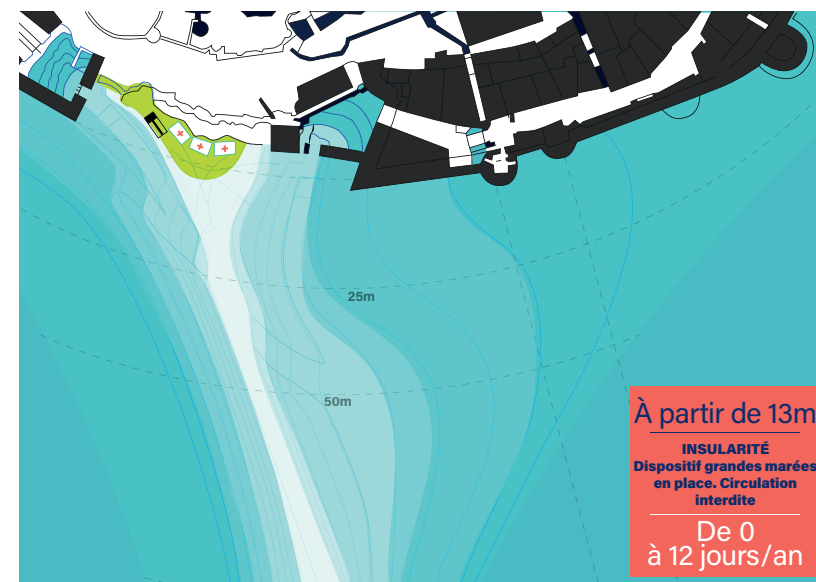
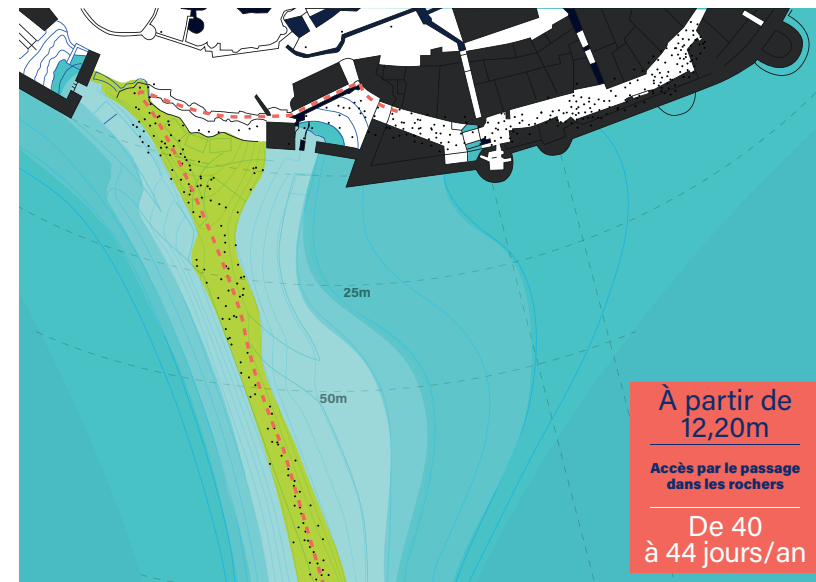
Évolution suivant la hauteur d'eau



Plan de situation



Évolution suivant les conditions météorologiques



Temps d'attente approximatif pour les marées supérieures à 13m **impactant l'accessibilité des piétons**

Pour toutes les marées supérieures à 13 m

Hauteur	Temps d'attente	Avant le plein	Après le plein	Hauteur d'eau au-dessus du gué
13,00m	1h00	30mn	30mn	
13,10m	1h10	30mn	40mn	10cm
13,20m	1h20	40mn	40mn	20cm
13,30m	1h30	40mn	50mn	30cm
13,40m	1h40	50mn	50mn	40cm
13,50m	1h50	50mn	1h00	50cm
13,60m	2h00	1h00	1h00	60cm
13,70m	2h10	1h00	1h10	70cm
13,80m	2h20	1h00	1h10	80cm

Temps d'attente approximatif pour les marées **impactant les livraisons avec les chariots élévateurs (fanils et porte de l'avancée indisponibles)**

Pour toutes les marées supérieures à 12,20 m

Hauteur d'eau	Temps d'attente	Avant le plein	Après le plein	Hauteur d'eau	Temps d'attente	Avant le plein	Après le plein
12,20m	50mn	25mn	25mn	13,00m	2h10	1h00	1h10
12,30m	1h00	30mn	30mn	13,10m	2h20	1h00	1h20
12,40m	1h10	30mn	40mn	13,20m	2h30	1h10	1h20
12,50m	1h20	40mn	40mn	13,30m	2h40	1h20	1h20
12,60m	1h30	40mn	50mn	13,40m	2h50	1h20	1h30
12,70m	1h40	50mn	50mn	13,50m	3h00	1h20	1h40
12,80m	1h50	50mn	1h00	13,60m	3h10	1h30	1h40
12,90m	2h00	1h00	1h00	13,70m	3h20	1h30	1h50
-	-	-	-	13,80m	3h40	1h40	2h00





**Annuaire consultable sur
montsaintmichel.gouv.fr**

montsaintmichel
la baie, le village, l'abbaye